



Observer pour des fourrages de qualité

Note Patur'RA

Un réseau régional pour faciliter vos décisions

Note N°6 – semaine 16 – lundi 14 avril 2014



Sommes températures base 0-18 au 1^{er} février Source Météo France

Juré - 660m

Station de Neulise
Somme de t° : 592 °
Pousse moyenne : 26 kg/ha/j

Rozier en Donzy - 510m

Station de Feurs
Somme de t° : 647 °
Pousse moyenne : 79 kg/ha/j

Périgneux - 640m

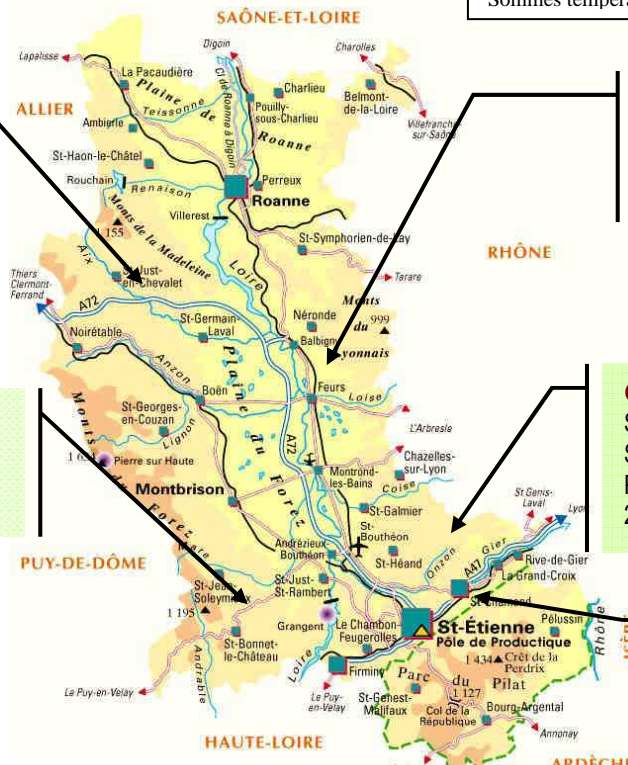
Station de Saint Bonnet Le Château
Somme de t° : 485 °
Pousse moyenne : 39 kg/ha/j

Grammond - 730m

Station de Grammond
Somme de t° : 521 °
Pousse moyenne : 94 kg/ha/j
25,5 kg/VL avec 60% pâture et 2 kg céréales

Saint Chamond - 440m

Station de St Chamond
Somme de t° : 649 °



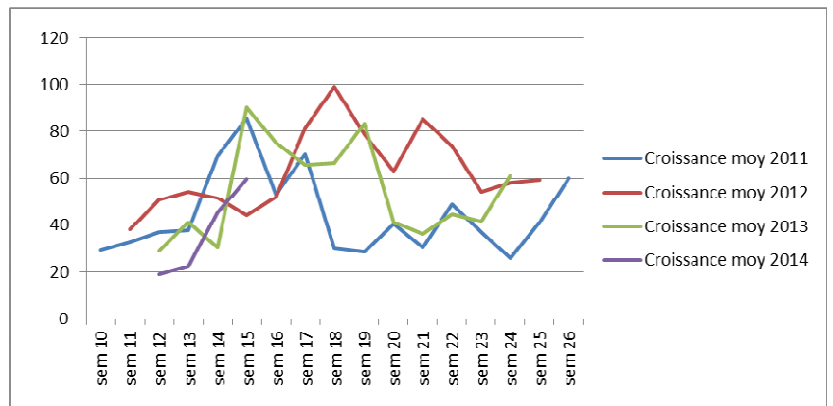
Accélération de la pousse de l'herbe cette semaine.
Même si les précipitations ont été limitées la semaine dernière, la pousse de l'herbe arrive à 60 kg/j/ha en moyenne sur le département avec des disparités importantes. N'hésitez pas à faire le tour de vos parcelles pour décider de réduire ou arrêter la complémentation à l'auge.

Si les hauteurs d'herbe en sortie de parcelles sont trop importantes, la pousse s'accélère et peut être explosive. Le pâturage est alors difficile à maîtriser car l'excès d'herbe doit être fauché (parcelle écartée) et la surface à pâturer peut devenir insuffisante si la pousse ralentit. Mieux vaut faire consommer le maximum d'herbe au stade feuillu.

Une ration avec 100% d'herbe et 2 à 4 kg de concentré énergétique coûte 40€/1000l. Si on distribue 5 kg de MS à l'auge en fourrage conservé, la ration va coûter 60 à 70€/1000l. En hiver, les coûts de ration sont souvent compris entre 100 et 160€/1000l. Réussir votre saison de pâturage vous permet de réduire vos coûts d'alimentation même si cela nécessite du temps et parfois quelques aménagements. Le diagnostic autonomie alimentaire mis en place par la Région peut vous subventionner les points d'abreuvement et les clôtures pour augmenter votre surface à pâturer. L'amélioration des prairies avec semis de légumineuses dans des mélanges est aussi financée pour partie. Si cela vous intéresse, parlez-en à votre conseiller d'élevage.

Repères sommes de températures :

Ensilage à environ 700° base 0-18 au 1^{er} février



Retrouvez nous sur le site <http://www.fidocl.fr>

Contact : Florence FARGIER

06 74 88 65 37 - ffargier@loire-conseil-elevage.fr

Loire Conseil Elevage – Sourcieux – 42600 Chalain Le Comtal

