



Observer pour des fourrages de qualité

Note Fourrages

Un réseau régional pour faciliter vos décisions

Note N°9 – semaine 17 – lundi 25 avril 2016

Sommes températures base 0-18 au 1^{er} février Source Météo France

Boën - 430m

Somme de t° : 627° à partir du 1^{er} février
Précipitations : 100 mm depuis le 1^{er} février

St Bonnet Le Courreau - 1000m

Croissance moyenne : 89 kg/ha/j
Sur les 15 derniers jours : 70 kg/ha/j

Andrézieux Bouthéon - 400m

Somme de t° : 648° à partir du 1^{er} février
Précipitations : 133 mm depuis le 1^{er} février

St Maurice en Gourgois - 780m

Croissance moyenne : 40 kg/ha/j
Sur les 15 derniers jours : 29 kg/ha/j

Charlieu - 279m

Somme de t° : 632° à partir du 1^{er} février
Précipitations : 198 mm depuis le 1^{er} février

Perreux - 260m

Croissance moyenne : 28 kg/ha/j
Sur les 15 derniers jours : 51 kg/ha/j

St Médard en Forez - 600m

Croissance moyenne : 110 kg/ha/j
Sur les 15 derniers jours : 111 kg/ha/j

Grammond - 804m

Somme de t° : 473° à partir du 1^{er} février
Précipitations : 158 mm depuis le 1^{er} février

Pâturage : les gelées de cette semaine risquent de limiter la pousse sur cette semaine.

Nous avons plus de 60kgMS/j/ha de pousse depuis le 10 avril. Il est donc possible de nourrir 3VL/ha sans complémentation. Il est donc important de diminuer les apports en fourrage à l'intérieur voire de les supprimer. La valeur de l'herbe feuillue est très bonne : +0.95 UFL, +110 PDIN. Il est possible de limiter les quantités de concentrés apportés car la réponse en lait est de 1 kg de lait en plus pour 1kg de concentré en plus. Adapter la quantité de concentré en fonction du niveau de production attendu.

Ensilage d'herbe : prévoyez la date de récolte.

700°C correspond à un stade optimal de récolte des prairies temporaires. Après la récolte des dérobées ou prairies implantées l'automne dernier, il est maintenant temps de prévoir la récolte des autres prairies. N'hésitez pas à aller voir vos parcelles : vérifier la formation des nœuds et le niveau de l'épi dans la gaine. Avec les temps orageux des semaines dernières, l'épi montait de près de 2cm par jour. La récolte doit se faire avant début épiaison pour une qualité maximale.

Sommes de températures : comment les utiliser ?

Apports azotés :

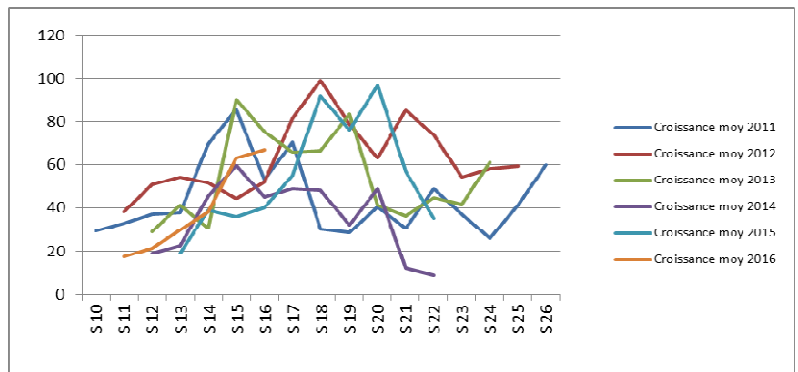
Entre 200° base 0-18° au 1^{er} janvier et 200° base 0-18° au 1^{er} février

Mise à l'herbe : entre 250° et 300° base 0-18° au 1^{er} février

Fin de déprimage à 500° base 0-18 au 1^{er} février

Ensilage à 700° base 0-18 au 1^{er} février

Pousse d'herbe sur la Loire de 2011 à 2016



Retrouver nous sur le site <http://www.fidocl.fr>

Contact : Florence FARGIER

06 74 88 65 37 ffargier@loire-conseil-elevage.fr

Loire Conseil Elevage – Sourcieux – 42600 Chalain Le Comtal



LOIRE
CONSEIL ÉLEVAGE



AGRICULTURES
& TERRITOIRES
CHAMPAGNE D'AGRICULTURE



AGRICULTURE
PEP
POURS L'AUTRE