



# Observer pour des fourrages de qualité

## Note Fourrages

Un réseau régional pour faciliter vos décisions

Note N°15 – semaine 23 – lundi 5 juin 2017

Sommes températures base 0-18 au 1<sup>er</sup> février Source Météo France 3/6/17

**Saint Germain Laval - 420m**  
Croissance : 46 kg MS/j/ha (54kg/j /ha sur 15j)

**Boën - 430m**  
Somme de t° : 1320° à partir du 1<sup>er</sup> février  
Pluviométrie depuis 1 mois : 54mm

**Chalmazel - 990m**  
Somme de t° : 920° à partir du 1<sup>er</sup> février

**Saint Maurice en Gourgais - 780m**  
Croissance : 40 kg MS/j/ha (66 kg/j /ha sur 15j)

**Perreux - 279m**  
Somme de t° : 1305° à partir du 1<sup>er</sup> février  
Pluviométrie depuis 1 mois : 67mm

**Commelle Vernay - 340m**  
Croissance : 45 kg MS /j/ha (43kg/j /ha sur 15j)

**Andrézieux Bouthéon - 400m**  
Somme de t° : 1296° à partir du 1<sup>er</sup> février  
Pluviométrie depuis 1 mois : 80mm

**Grammond - 804m**  
Somme de t° : 1161° à partir du 1<sup>er</sup> février  
Pluviométrie depuis 1 mois : 120mm

**Saint Paul en Jarez - 410m**  
Croissance : nc kg MS /j/ha (93kg/j /ha sur 15j)

### Pousse qui se maintient cette semaine

La croissance la semaine dernière était de 44 kg/j/ha. La pluviométrie depuis 1 mois varie de 54mm pour la station de Boën pour atteindre 120mm à Grammond. La croissance devrait ainsi se maintenir dans les semaines à venir notamment sur les secteurs les plus arrosés. Les premières coupes se terminent en altitude alors que les deuxièmes sont en cours plus bas. Sur les parcelles non déprimées, il est temps de prévoir la récolte des foins dans les semaines à venir pour assurer rendement et qualité comme le montre le graphique ci-dessous.

### Retour de la chaleur : protéger vos animaux.

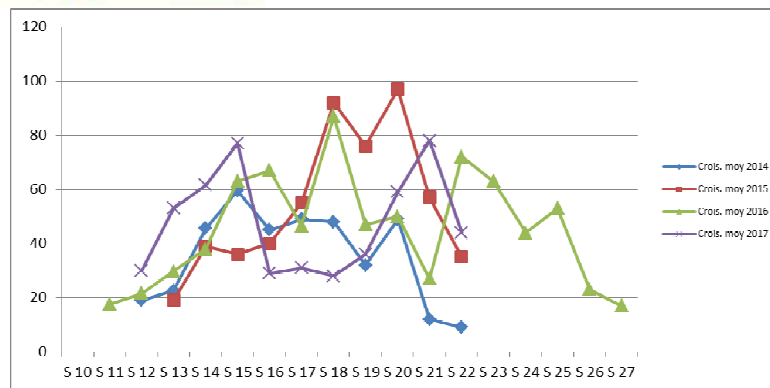
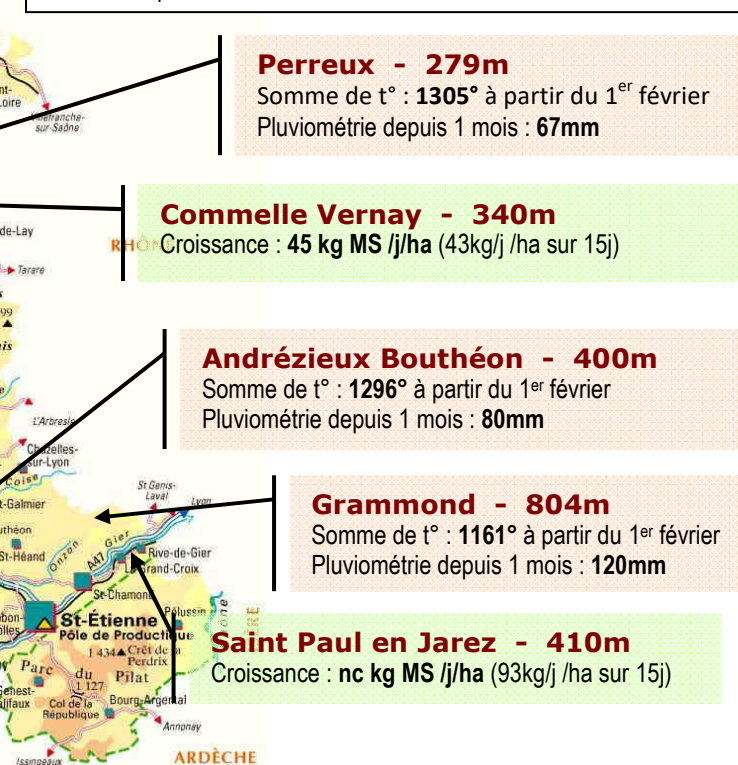
Les prévisions météorologiques de cette fin de semaine donnent des températures à plus de 30° en journée. La zone de confort des vaches laitières est comprise entre 0 et 20°. Pour produire dans de bonnes conditions, la vache doit ingérer un maximum et se reposer pour favoriser la production laitière. Observer votre troupeau, éviter les stations debout en privilégiant ombres, courant d'air, ventilation, brumisation. Au pâturage, les plages horaires les plus chaudes sont à bannir (11h-16h). Si l'herbe est au rendez-vous, n'hésitez pas à faire pâturer la nuit

### Maïs : désherbage mécanique.

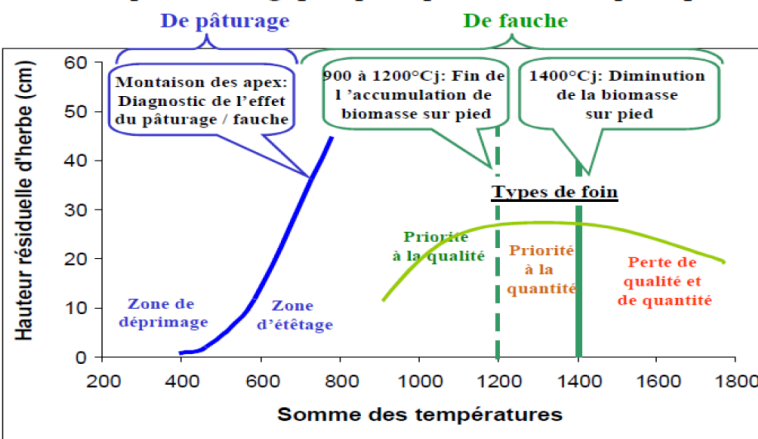
Le **désherbage mécanique** nécessite d'abord d'observer régulièrement la culture et les conditions climatiques. Les interventions se feront par temps séchant qui détruira les adventices et plutôt les après-midi chaud car le maïs est moins cassant.

Il est réalisé généralement avec 2 matériels :

- o La **herse étrille** : 1 passage à 5-8 j au stade filament des adventices et jusqu'au stade pointant du maïs : herser à 8km/h. 2eme passage : maïs entre 10 et 15 cm. Hersage agressif mais lent 2 à 3 km/h.
- o Le **binage** en 1 ou 2 fois. Il est intéressant, encore plus cette année, avec les épisodes orageux. Programmer l'apport azoté entre 4 et 10 feuilles avant précipitations ou binage si possible pour limiter la volatilisat.



### Des repères biologiques pour positionner les pratiques



Retrouver nous sur le site <http://www.fidocl.fr>  
Contact : Florence FARGIER  
06 74 88 65 37 [ffargier@loire-conseil-elevage.fr](mailto:ffargier@loire-conseil-elevage.fr)  
Loire Conseil Elevage – Sourcieux – 42600 Chalain Le Comtal

