



# Observer pour des fourrages de qualité

## Note Patur'RA

Un réseau régional pour faciliter vos décisions

Note N°11 – semaine 21 – lundi 19 mai 2014

Sommes températures base 0-18 au 1<sup>er</sup> février Source Météo France

### Quelques chiffres des élevages adhérents CL42:

Avril 14 / Avril 13 : +1.3kg (24,4 kg)  
Avril 14 / Mars 14 : + 1.1kg lait

### Juré - 660m

Station de Neulise  
Somme de t° : 993 °  
Pousse moyenne : 46 kg/ha/j

### Périgneux - 640m

Station de Saint Bonnet Le Château  
Somme de t° : 718 °  
Pousse moyenne : 40 kg/ha/j

### Rozier en Donzy - 510m

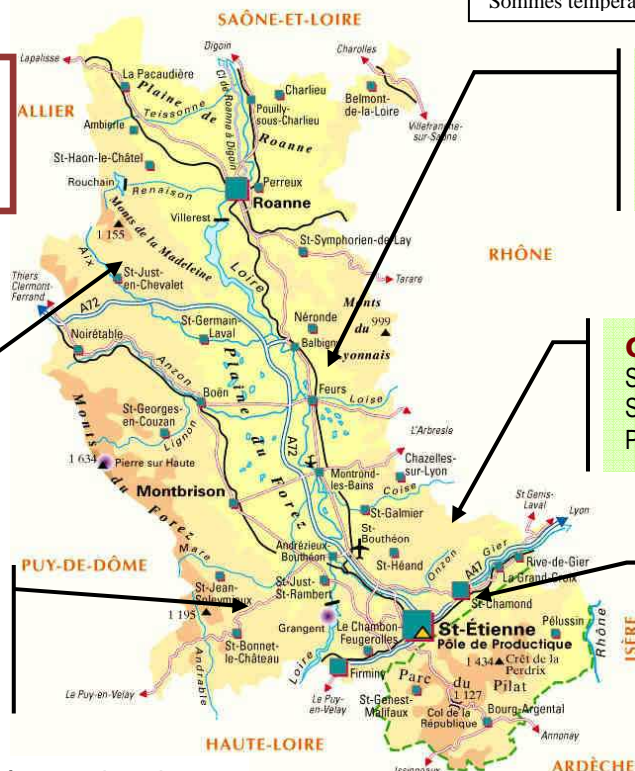
Station de Feurs  
Somme de t° : 1062 °  
Pousse moyenne : 32 kg/ha/j

### Grammond - 730m

Station de Grammond  
Somme de t° : 856 °  
Pousse moyenne : 76 kg/ha/j

### Saint Chamond - 440m

Station de St Chamond  
Somme de t° : 1076 °



### Pousse de l'herbe assez homogène sur la saison.

Malgré une pluviométrie réduite et assez hétérogène sur le département, la pousse moyenne sur les 4 sites mesurés est de 49 kg/ha/j. Cela permet de nourrir 3VL/ha/j. La qualité de la pâture se dégrade sur les 3<sup>ème</sup> et 4<sup>ème</sup> passages avec une augmentation des refus. Elle ne couvre plus que 15 litres de lait. Il faut donc augmenter les quantités de concentrés et ajuster le niveau azoté de la ration à moins de pouvoir intégrer des 2<sup>èmes</sup> coupes. Dès qu'il vous est possible de laisser de côté une parcelle pâturée depuis le printemps pour faucher les refus à la place de l'exploitation derrière ensilage, faites-le. Une fauche par an sur toutes les parcelles vous permet de les maintenir facilement propre.

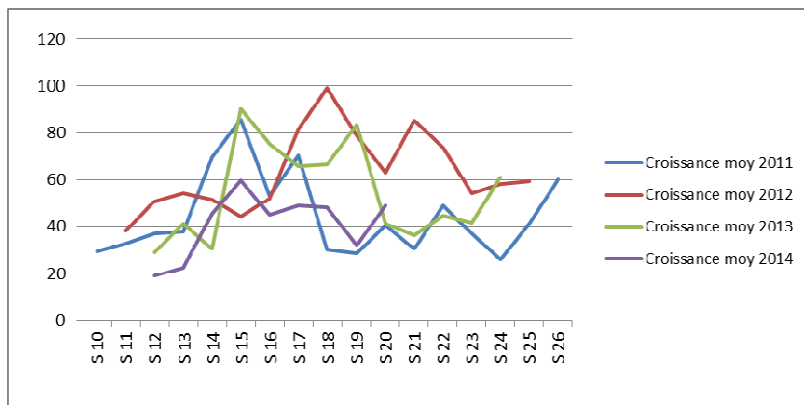
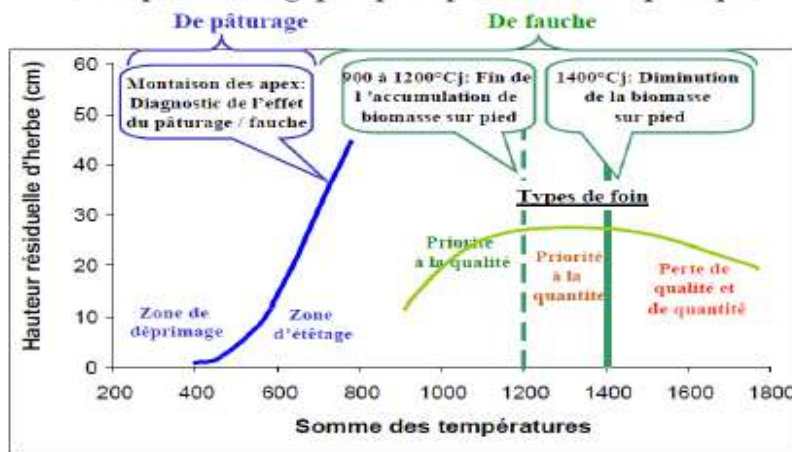
### Le temps des fenaisons

Nous arriverons à 1200°C de cumuls depuis début février dans les secteurs les plus chauds. Les fenaisons pourront continuer dès qu'une fenêtre météo le permettra. Comme le montre le graphique ci-joint, la quantité de fin atteint son maximum entre 1100 et 1400°C.

### Surveiller les premières parcelles de maïs semées

La maîtrise du désherbage vous permettra d'optimiser le rendement en limitant la concurrence des adventices sur l'eau et les nutriments du sol. Il faut donc surveiller les levées et intervenir dès que nécessaire. Les conditions de désherbage en post levée ou en rattrapage se font en intervenant entre 10 et 25°C, avec une hygrométrie élevée et pas de vent. Vous pouvez réduire les doses de matières actives d'autant que le stade des adventices est peu avancé (cotylédons, 2-4 feuilles). Pour le désherbage mécanique, les conditions sèches de ces jours sont propices à une bonne efficacité. Les passages d'herse étrille se font avant la levée la semaine qui suit le semis et au stade entre 3 et 6 feuilles. Ensuite, on passera au binage.

### Des repères biologiques pour positionner les pratiques



Retrouvez nous sur le site <http://www.fidocl.fr>

Contact : Florence FARGIER

06 74 88 65 37 - [ffargier@loire-conseil-elevage.fr](mailto:ffargier@loire-conseil-elevage.fr)

Loire Conseil Elevage - Sourcieux - 42600 Chalain Le Comtal



LOIRE  
CONSEIL ÉLEVAGE

