

# Observer pour des fourrages de qualité

## Note Patur'RA

Un réseau régional pour faciliter vos décisions

Note N°10 – semaine 20 – lundi 12 mai 2014

Sommes températures base 0-18 au 1<sup>er</sup> février Source Météo France

### Quelques chiffres des élevages adhérents CL42:

Avril 14 / Avril 13 : +1.3kg (24,4 kg)  
Avril 14 / Mars 14 : + 1.1kg

### Juré - 660m

Station de Neulise  
Somme de t° : 910 °  
Pousse moyenne : 31 kg/ha/j

### Périgneux - 640m

Station de Saint Bonnet Le Château  
Somme de t° : 760 °  
Pousse moyenne : kg/ha/j

### Rozier en Donzy - 510m

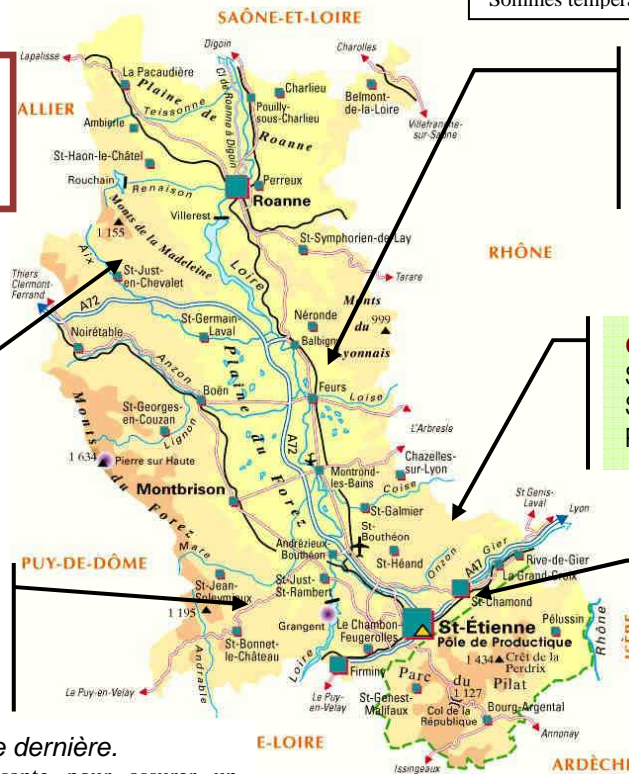
Station de Feurs  
Somme de t° : 979 °  
Pousse moyenne : 42 kg/ha/j

### Grammond - 730m

Station de Grammond  
Somme de t° : 798 °  
Pousse moyenne : 24 kg/ha/j

### Saint Chamond - 440m

Station de St Chamond  
Somme de t° : 993 °



### Baisse de la pousse la semaine dernière.

La pluviométrie n'a pas été suffisante pour assurer un développement optimum des plantes ces jours. La pousse moyenne sur le département est de 32 kg/ha/j. Si les parcelles derrière ensilage sont accessibles à la pâture pour les vaches laitières, vous pouvez les introduire dans la rotation.

*Les conditions météorologiques, cette fin de semaine, permettront d'avancer les ensilages.*

Sur les monts, les récoltes avancent et peuvent se réaliser dans de bonnes conditions. De la même façon, les 2èmes coupes vont pouvoir être planifiées en plaine.

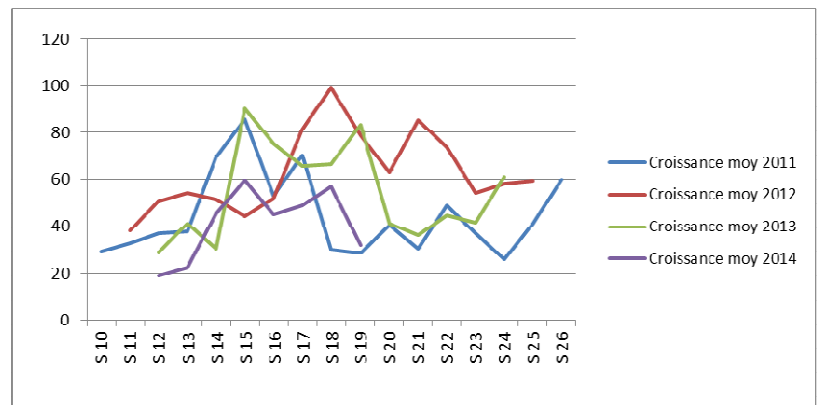
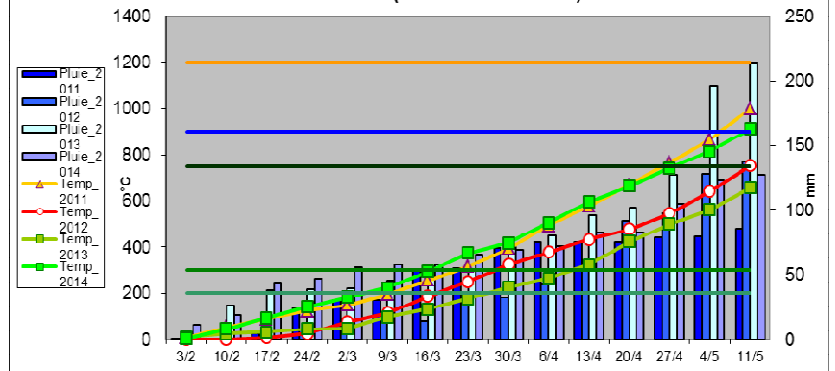
### Début des fenaisons

Les 1000°C de cumuls depuis début février vont être atteints dans les secteurs les plus chauds. Les fenaisons pourront débuter dès qu'une fenêtre météo sera suffisamment longue pour réaliser du foin. Ces foins précoces, sont des fourrages de très bonne valeur alimentaire mais ne répondent pas aux besoins de structure pour apporter de la fibre dans une ration à base d'ensilage. En revanche, ces foins conviennent parfaitement à l'alimentation des chèvres laitières, des génisses ou des vaches en préparation au vêlage.

### Poursuite des semis de maïs

Selon les secteurs, la reprise des parcelles est rendue difficile du fait du manque d'eau. Lorsque le labour est possible, semez le maïs dans la fraîcheur du labour. Plus le lit de semence est sec, plus il faudra enterrer le grain (4 à 5 cm). Une germination homogène est la première étape pour garantir un fort rendement des parcelles. Si cela est nécessaire, l'irrigation peut être envisagée. Si le labour n'est pas possible ces jours, la destruction du couvert actuel permettra d'assurer un labour dans les jours à venir. Si on attend, une deuxième coupe sera possible mais seule une pluviométrie importante permettra d'assurer le semis du maïs.

Comparaison départementale 2011 à 2014  
Cumuls de températures & de précipitations  
(Source Météo France)



Retrouvez nous sur le site <http://www.fidocl.fr>

Contact : Florence FARGIER

06 74 88 65 37 [ffargier@loire-conseil-elevage.fr](mailto:ffargier@loire-conseil-elevage.fr)

Loire Conseil Elevage – Sourcieux – 42600 Chalain Le Comtal



LOIRE  
CONSEIL ÉLEVAGE

