



Observer pour des fourrages de qualité

Note Fourrages

Un réseau régional pour faciliter vos décisions

Note N°9 – semaine 19 – lundi 7 mai 2018

Sommes températures base 0-18 au 1^{er} février. Source Météo France 5/5/18

Boën - 430m

Somme de t° : 750° à partir du 1^{er} février

Charlieu - 279m

Somme de t° : 755° à partir du 1^{er} février

St Bonnet Le Courreau - 1050m

Croissance : 98 kg MS/j/ha (87 kg/j/ha sur 15j)
Concentrés : 140 g/l lait produit

Nandax - 330m

Croissance : 34 kg MS/J/ha (69 kg MS/J/ha sur 15jrs)
Herbe pâturée 50% de la ration
Concentrés : 80 g/l lait produit

Bard - 810m

Somme de t° : 608° à partir du 1^{er} février

St Denis sur Coise - 480m

Croissance : 57 ka MS/i/ha

Grammond - 804m

Somme de t° : 609° à partir du 1^{er} février

St Maurice en Gourgois - 780m

Croissance : 81 kg MS/j/ha (84 kg MS/j/ha)
Concentrés : 127 g/l lait produit

Doizieux - 650m

Croissance : 46kgMS/J/ha

Andrézieux Bouthéon - 400m

Somme de t° : 744° à partir du 1^{er} février

Croissance de l'herbe toujours soutenue en montagne (80-90 kgMS/J/ha, modérée en zone de plaine, de coteaux et conditions séchantes (45 kgMS/J/ha)

Cette semaine :

- Fin des ensilages en zone de plaine.
- Pour les parcelles pâturées si les orages annoncés arrivent, les conditions seront à nouveau poussantes, c'est l'occasion de faucher les refus ou d'ébouser après le passage des animaux afin de favoriser une repousse homogène de l'herbe !

Maximisez la part d'herbe pâturée dans vos rations pour minimiser vos coûts alimentaires !

Sur les exploitations suivies cette année, la consommation de concentrés est inférieure à 150 g/litre de lait produit au pâturage, soit en moyenne 50 à 75 g/l de moins sur une ration hivernale.

Sommes de températures : comment les utiliser ?

A chaque somme de température correspond un stade végétatif de la prairie. Elles permettent d'anticiper les interventions.

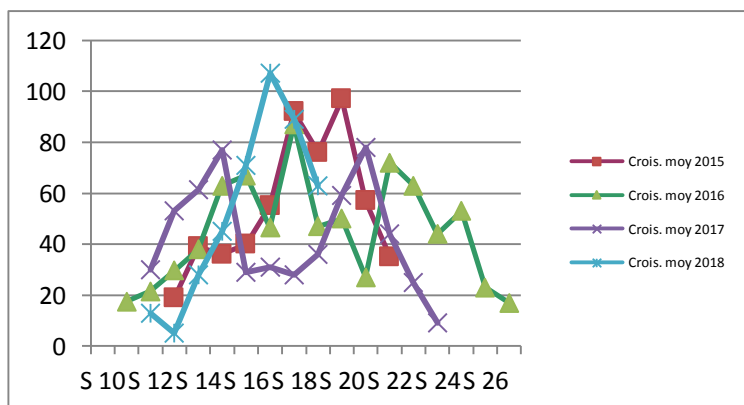
Apports azotés :

Entre 200° base 0-18° au 1^{er} janvier et 200° base 0-18° au 1^{er} février

Mise à l'herbe : entre 250° et 300° base 0-18° au 1^{er} février

Fin de déprimage à 500° base 0-18 au 1^{er} février

Ensilage à 700° base 0-18 au 1^{er} février



Croissance moyenne sur la Loire de 2015 à 2018

Retrouver nous sur le site <http://www.fidocl.fr>

Contact : Amélie Bonthoux 04.77.54.44.98

Loire Conseil Elevage – Sourcieux – 42600 Chalain Le Comtal



LOIRE
CONSEIL ÉLEVAGE

