



En plaine et Piemont, sol chaud et pluies, la pleine pousse arrive !

Les pluies de mercredi-jeudi, de 30 à 55 mm selon les stations, sont tombées régulièrement. Vu la température élevée des sols de plaine pour la saison, la pousse va se rapprocher de la pleine pousse du printemps.

Fin du déprimage pour maximiser la valorisation du pâturage en plaine et piemont

Les stations de plaine et piemont ont un cumul de température entre 5 et 600° : le déprimage des surfaces prévues pour la fauche doit s'arrêter. C'est le moment de réduire la surface offerte aux vaches pour maximiser la valorisation de la pousse.

RGI, à ensiler, le stade avance, la MAT baisse

2 des 5 parcelles suivies ont déjà été ensilées. La teneur en MAT des 3 autres parcelles est plutôt faible. A Estrablin, la coupe très pr »écoce de mi mars a déjà bien repoussé : 25 cm feuillus.

Vercors et Baronies, le seuil des 300° est passé, quand la neige sera fondue, la pousse devrait démarrer rapidement. Vu la sécheresse 2018, et le manque de stocks fourragers, la mise à l'herbe ne devrait pas tarder. Faire le premier tour rapidement, sans fil électrique intermédiaire pour éviter le surpâturage trop ras. Si c'est possible, faire un déprimage sur les fauches, c'est plus utile qu'un hersage tardif.

date ensilage 2019	Commune	Hauteur du couvert (en cm)	Stade épi à	Énergie UFL	Protéines MAT
	La Cote St André	45	6 cm	1,15	182
	Hauterives	63	8 cm	1,12	194
Ensilé 26 mars	St Jean de Bournay	52	10 cm	1,09	212
ensilé le 19 mars	Estrablin 2° coupe	25	feuillu		
	Estrablin (non coupé)	78	15 cm	1,03	183
	Parnans	73	13 cm	1,08	159

Tableau 2 :
Données climatologique au 31 mars 2019

6 territoires Drôme Isère	cumul depuis 1° février		cumul depuis 1° janvier En mm	
	températures	pluies	pluies	Pluies-ETP
Plaine vallée du rhône	566	132		-49
Piemont 26 et Bourgoin Chatte	528	196		41
Voironnais	429	225		92
Montagne 26 Vercors et sud Drôme	365	238		82
Montagne 38 Chartreuse Vercors Mathesyne et Lus	270	269		156
haute montagne	245	139		20

Tableau 1 **TEMPERATURES et PLUVIOMETRIE**

Altitude	23 stations de Drôme Isère	cumul depuis 1° fev	
		températures	pluies
153	ALBON	549	133
416	BOURDEAUX	500	179
163	VALENCE-CHABEUIL	571	145
879	La CHAPELLE en Vercors	358	353
820	COMBOVIN	409	204
175	DIVAJEU	580	160
1059	LUS la CROIX Haute	319	229
158	ROMANS sur Isère	549	108
625	ST-AUBAN sur Ouveze	461	143
400	ST-CHRISTOPHE Le Laris	543	174
308	ST-JEAN en Royans	541	242
545	ST ROMAN en Diois	513	196
824	SEDERON	329	158
358	BOURGOIN	562	179
272	CHATTE	510	207
885	LA MURE	247	222
295	Vienne REVENTIN	583	114
446	ST AUPRE	418	276
1564	ST CHRISTOPHE EN OISANS	245	139
384	ST Etienne de st GEOIRS	441	174
950	ST-PIERRE-LES EGAUX	298	397
220	GRENOBLE le Versoud	512	212
1027	VILLARD DE LANS	214	227



pâturage de Multi-Luzerne fin mars 2019

Jean Pierre MANTEAUX
Patrick PELLEGRIN



Drôme Isère

Chambre d'Agriculture et Conseil Elevage

08/04/19 Page 2

Gaec de SULLY à Varacieux, Chambarrans, 420 m d'altitude

Les 66 vaches sortent depuis le 16 Mars.

La hauteur d'herbe est de 6,46 cm. La croissance est de **42 kg de MS /ha /jour**. La complémentation au bâtiment baisse : les vaches ingèrent quotidiennement **6,4 kg d'herbe pâturée**. Le premier tour s'achève cette semaine. Au moins 2 parcelles devraient être retirées pour ensilage.

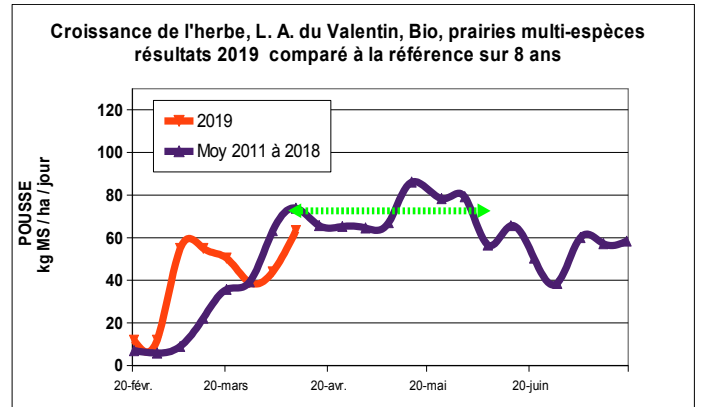
Earl de PLAMBOIS à St Didier de la tour, 410 m d'altitude

Les 38 vaches sortent depuis le 22 février. Hauteur d'herbe herbomètre 6,16 cm. La croissance est de **45 kg de MS /ha /jour**. Les vaches sont à 1/3 d'herbe pâturée : ingestion de **5,7 kg d'herbe pâturée**.



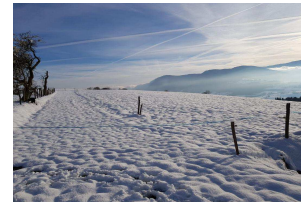
Lycée Agricole du Valentin à Bourg les Valence, 150 m d'altitude

La croissance moyenne est de **63 kg MS/ha /jour**. Les vaches sortent désormais la nuit. L'herbe pâturée représente plus de la moitié de la ration : ingestion de **9 kg d'herbe pâturée**



Guillaume VESSARD à Miribel les Echelles, 740 m d'altitude, Chartreuse

Mise à l'herbe le 17 Mars. Pâturage des 39 VL sur ½ journée, 20 % de la ration. **Avec la neige tombée, les vaches ne sont pas sorties fin de semaine et pas de mesure d'herbe !!**



En plaine, le Magic Day approche

Avec les pluies enfin tombées depuis mercredi 27 mars, la pousse devrait décoller, notamment dans les parcelles déjà pâturées en 2019. En plaine, la pousse va atteindre la moyenne « pleine pousse » observées sur plusieurs années (par exemple sur le graphique ci-dessus, pousse moyenne de 73 kg de MS/ha/jour au lycée agricole du valentin de 2011 à 2018, sur les 6 semaines de pleine pousse).

Les Irlandais appellent ce moment d e l'année, le « magic day », le jour magique à partir duquel la pousse permet aux éleveurs de s'appuyer au maximum sur l'herbe pâturée.

En plaine, fin du déprimage

Que ce soit dans la vallée du Rhône ou dans l'ouest de l'Isère, la somme de température se rapproche de 600°, c'est le moment d'arrêter le déprimage et de se concentrer sur les surfaces pâturées tout le printemps. Faire le tour de vos parcelles et prendre votre décision en fonction de la hauteur d'herbe des premières parcelles pâturées. Si elles font 9 à 10 cm, arrêter le déprimage.

