

Commune	T°C 0-18° 01/02	Croissance (Moyenne 15 jours)
Amplepuis	986°C	
Aveize	852°C	48,2 kgs MS (59,5 kg MS)
Bessenay	1029°C	19,5 kgs MS (27,8 kg MS)
La Chapelle de Mardore	912°C	26,6 kgs MS (33,3 kg MS)
Longes	1137°C	18,8 kgs MS (24 kg MS)
Monsols	912°C	47,2 kgs MS (56,8 kg MS)
Meys	853°C	12,9 kgs MS (21,1 kg MS)
Villechenève	852°C	50,9 kgs MS (52,4 kg MS)

Les chantiers de foin

La récolte des premières parcelles de foin a débuté la semaine dernière. Même si les températures sont dignes d'un mois d'août, le stade des plantes et les rosées nocturnes ne facilitent pas le séchage notamment pour atteindre les derniers points de MS. Suivant les parcelles, ne vous précipitez pas, au risque de stocker du foin à peine sec, qui risque de caraméliser ou chauffer et perdre énormément en qualité

Contact: Laurine DESMARIS, 06 84 11 43 60 / ldesmaris@cmre.fr

Gestion pâturage

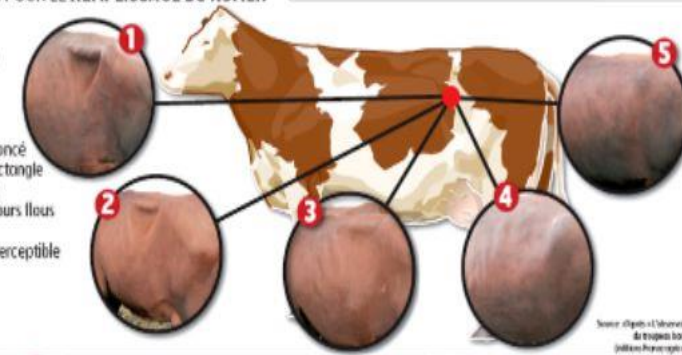
Sur les secteurs séchant, la croissance a très fortement diminué. Hormis les cas où la surface accessible est très importante, la complémentation à l'auge devient indispensable. Cela est primordial pour maintenir la productivité animale mais aussi sur le moyen terme pour la sauvegarde des prairies. Un surpâturage avant l'été en dessous de 5-6cm impacte les réserves de nutriments nécessaires à la plante pour le redémarrage derrière une exploitation ou un stress. A moyen terme, c'est la pérennité de la prairie qui est mise à mal. Les dicotylédones, avec leurs réserves dans les racines, sont peu impactées par le surpâturage et se développent au détriment des graminées.

Sur les secteurs où il y a encore de la croissance, veillez à ne pas sur-consommer ! Cela vous permettra de prolonger la saison de pâturage. Observez vos animaux, le remplissage de rumen vous indiquera la disponibilité en herbe sur pied et la ration à ajuster à l'auge.

CE QU'IL FAUT VISER POUR LE REMPLISSAGE DU RUMEN

Comment se note le remplissage du rumen ?
À partir du triangle formé ou non par le creux du flanc côté gauche.

- Note 1 : triangle très prononcé approchant presque un rectangle
- Note 2 : triangle apparent
- Note 3 : triangle aux contours flous sur les trois côtés
- Note 4 : triangle à peine perceptible
- Note 5 : triangle disparu



Apports azotés

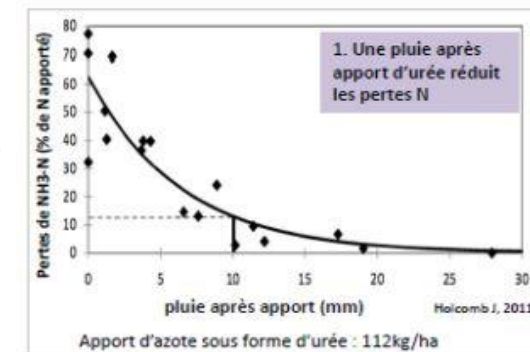
Une fois les 1ères coupes d'herbe récoltées, nous retrouvons deux scénarios :

- la conservation de la prairie pour un pâturage ou la récolte d'une seconde coupe.
- la mise en place d'une culture de maïs.

Dans tous les cas, au vue des conditions climatiques et des cours des intrants, la question des apports de fertilisants se pose : vont-ils être bénéfiques ? Avec les T°C excessives, le manque d'humidité et le vent, la volatilisation de l'azote est conséquente. Ne parlons pas des épandages de lisier à la buse palette ...

Les apports organiques sont donc plus bénéfiques à l'automne. Attention, toutes sortes d'engrais sont proposés à la vente, notamment des engrais foliaires azotés à des coûts très élevés. Contrairement aux idées reçues, à dose équivalente, ces derniers ne sont pas mieux valorisés que l'ammonitrate. Leur intérêt est fortement limité car les apports doivent être restreints pour éviter tous risques de brûlure des feuilles et pour limiter les coûts.

Exemple : Engrais foliaire à 241 g d'urée/L. Dose préconisée : 40 l/ha soit 9.64 Unités d'azote/ha. Coût de 1820 €/1000 L. Les 9.64 unités d'azote coûtent 72.8 €. Urée à 1100 €/T cela fait 9.64 unités pour 23 € ! C'est cher mais toujours moins cher !



Source : INRA