



Observer pour des fourrages de qualité ELEVEUR DE FOURRAGE

Note Patur'RA

Note N°10 – semaine 18 – Lundi 02 mai 2016

La Chapelle de Mardore 650 M

Cumul température 01/02 : 455°C
Crois moy 37 kg/ha/(57 kg/ha sur 15j)
26.4kg/vache traite à 40.9 tb et 33.2 tp
Ration pâture +1kg foin+0.7kg céréales

Villechenève-670 M

Cumul température 01/02 : 608°C
Crois moy : 50 kg/j/ha(53 kg/ha sur 15 j)
12 kg ens maïs + 3 kg épi maïs

Duerne-860 M

Cumul température 01/02 : 510°C
Crois moy : 25kg/j/ha(44kg/ha sur 15j)
5,5kg ms à l'auge
24.1kg de lait/vl

Bibost- 400 M1220

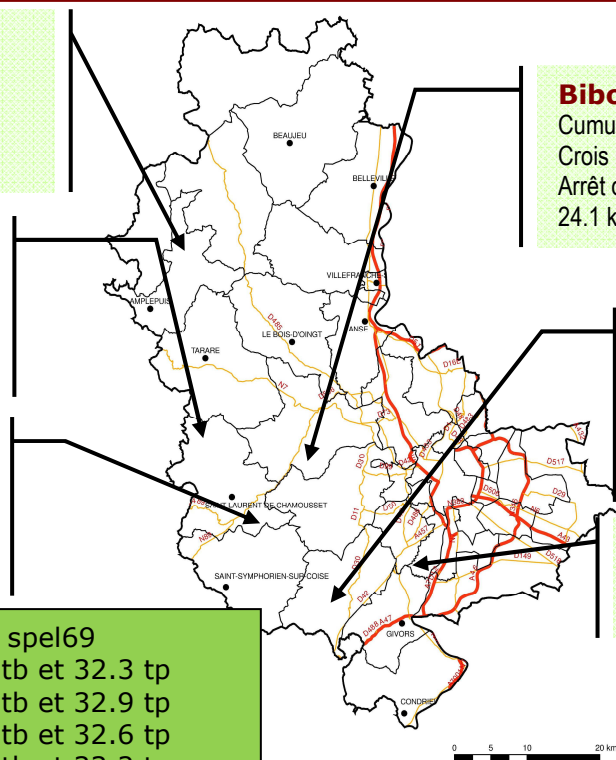
Cumul température 01/02 : 707° c
Crois moy 24 kg/ha/j(55 kg/ha sur 15j)
Arrêt de la complémentation à l'auge
24.1 kg/vl à 38.5 tb et 34.1 tp

St catherine 800 M exploitation bio

Cumul température 01/02 : 510°
Crois moy : 72kg/j/ha (82kg/ha sur15j)
22,6kg /vt à 41.1 tb et 34.2 tp

Soucieu en jarrest -350 M

Cumul température 01/02 : 726°C
Crois moy : 31 kg (65 kg/ha sur 15j)



Résultat Rhône source spel69

Avril 2013 23.7kg/vl à 39.9 tb et 32.3 tp
Avril 2014 24.6kg/vl à 38.9 tb et 32.9 tp
Avril 2015 24.9kg/vl à 38.9 tb et 32.6 tp
Avril 2016 25.1kg/vl à 40.2 tb et 33.2 tp

Les températures glaciales dignes d'un mois de mars ont stoppé la pousse. Le réchauffement des températures annoncé cette semaine devrait relancer la croissance.

Le lait par vache s'est situé pour la première fois sur le département au-dessus de 25kg /vl/j. Avec une augmentation du lait de 0.8kg/vl et un maintien du TP par rapport au mois de mars, l'herbe consommée au mois d'avril permet des performances animales élevées avec une part de concentrés très réduite. L'enjeu est maintenant de conserver une herbe de qualité sur les semaines à venir. Broyage des refus, réintroduction de parcelles récoltées, apports azotés sont autant de question à se poser pour allonger la période avec une part d'herbe pâturée conséquente. Les repères de hauteurs d'herbe restent inchangés si l'on veut conserver un fourrage de qualité. 12 cm à l'entrée des animaux mais surtout 5 à 6 cm à la sortie permettent de proposer aux animaux une herbe de qualité à tous les passages.

Ensilage

les conditions météo annoncées cette semaine vont permettre d'avancer les chantiers d'ensilage. L'utilisation de conservateurs peut s'avérer intéressante notamment lorsque les conditions de récolte ne sont pas optimales. La conservation de vos ensilages dépend du taux de matière sèche, du taux de sucre du fourrage et du pouvoir tampon de la plante. On trouve sur le marché différents types de conservateurs. Certains vont accélérer l'acidification et seront utilisés sur des fourrages difficiles à conserver (luzerne, dactyle ou autre graminées avancées en stade) ou sur des ensilages pauvres en matière sèche. D'autres seront utilisés pour limiter les reprises de fermentations à l'ouverture du tas notamment sur les silos d'été.

Maladies céréales

Le temps du mois d'avril n'a pas été propice au développement des maladies sur céréales. La rouille jaune est néanmoins à surveiller pour les variétés de blés et triticales sensibles à cette maladie avec le réchauffement des températures à venir. Dans la collection variétale d'Amplepuis si tous les blés sont indemnes de maladies au 27 avril, sur 4 des 7 variétés de triticales la rouille jaune est signalée : Kaulos, Securo, Quatrevent et Kereon.

Une protection fongicide est à faire de sortie dernière feuille à fin gonflement pour les blés/triticales, à barbe pointante pour les orges (le stade sera atteint cette semaine). Même si la pression maladie n'est pour le moment pas très élevée sur les orges, une impasse est rarement possible.

Généralement, quelques soit l'espèce, une application d'un fongicide de 2/3 à ¾ de la dose homologuée est suffisante.

Fertilisation maïs

Dans les zones d'élevage du département du Rhône, le sol fournit 75% de l'azote au maïs. Le reste est fourni par les apports organiques ou minéraux de l'année. C'est pourquoi un apport de 30 T/ha de fumier et 50 kg d'azote minéral/ha suffisent. Cet azote minéral est à apporter à partir du stade 6-7 feuilles des maïs. Privilégier l'urée, les autres formes d'engrais azotés solides sont souvent plus onéreuses sans gain sur le rendement du maïs.

Contact

Mickaël COQUARD

Port : 06 89 12 55 72

Mail : mickaelcoquard@cmre.fr

Eric FARRE

Port : 06 75 09 23 99

Mail : Eric.Farre@rhone.chambagri.fr

