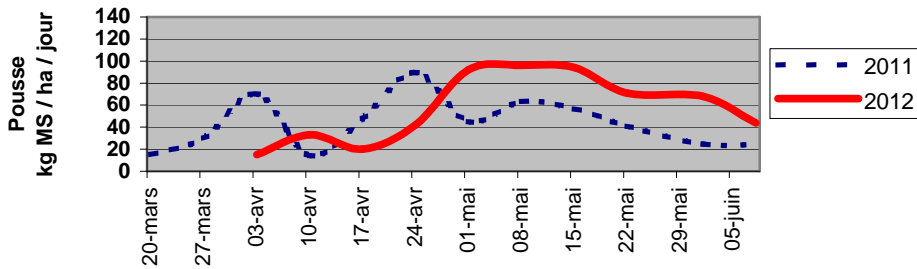


Pâtur'RA, Observer pour mieux pâturer un réseau Régional pour faciliter vos décisions



La Chapelle en Vercors, prairies naturelles et PME

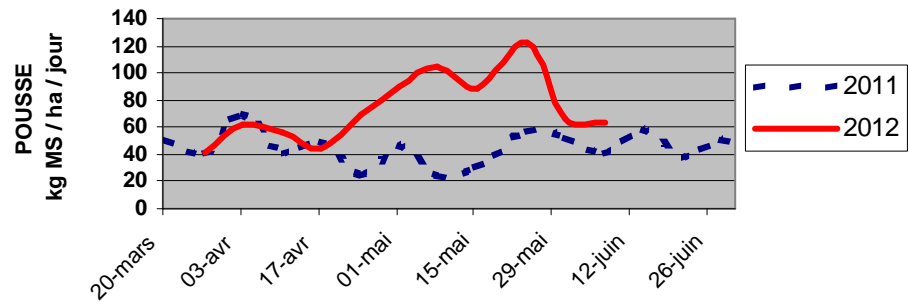


Pousse de l'herbe 2012 : le pic est passé

La pousse en montagne est de **44** kg de MS/ha / jour à La Chapelle en Vercors alors qu'en plaine elle est de **63** kg de MS à Bourg les Valence !



Bourg les Valence, prairies multi-espèces



Conseil de la semaine :

La pluie contrarie la récolte des foins aussi bien en montagne qu'en plaine. L'enrubannage des surfaces habituellement fanées permet d'éviter une récolte trop tardive.

En montagne: au cours du 2^o cycle, intégrer les surfaces enrubannées précocement. Un apport d'Azote (lisier ou engrais minéral) permet de soutenir la pousse.

En plaine, au cours du 3^o passage, intégrer les surfaces récoltées précocement. Un apport d'Azote (lisier ou engrais minéral) permet de soutenir la pousse. Les élèves et femelles tarées doivent être retirées des pâtures des laitières afin de maximiser la production de lait à la pâture.

Lundi 11 juin 2012

Pâtur'RA n° 11

Jean Pierre Manteaux 04.75 70 69 34
06 22 42 53 88

