



Ca pousse malgré le manque d'eau

Cette semaine la pousse a progressé : 54 à 62 kg de MS selon les exploitations suivies. Mais elle reste inférieure à la « pleine pousse » habituelle.

Les stations de plaine et piemont ont un cumul de température de 700° : les ensilages précoces ont démarré, si le stock d'herbe sur pied est important, c'est le moment de retirer des surfaces de la pâture

Montagne, le cumul de température est élevé pour une fin avril : bientôt 500° dans la Drôme, et en Isère, le seuil des 300° est passé. La pousse devrait démarrer rapidement. Vu la sécheresse 2018, et le manque de stocks fourragers, la mise à l'herbe ne devrait pas tarder. Faire le premier tour rapidement, sans fil électrique intermédiaire pour éviter le surpâturage trop ras. Au cours de ce premier tour, si c'est possible, faire un déprimage sur les fauches, c'est plus utile qu'un hersage tardif, et ça permet aux premières parcelles pâturées de repousser.

Plaine, récolte précoce de luzerne,

Les premières parcelles de Luzerne ont été fanées la semaine dernière dans la plaine de Valence : à cette période compter une semaine sans pluie pour sécher le foin (2 jours de plus qu'au 15 -20 mai). La luzerne est particulièrement bien adaptée aux conditions météo du printemps 2019, précoce et sec.

Avec une première fauche précoce, en luzerne on sécurise les 5 coupes et on améliore la valeur protéique sur les 2 premières.



Répercussion des conditions sèches de l'automne 2018 sur l'implantation des RGI,

Le bord des parcelles plus développé et plus riche en Azote est bon à ensiler alors que le centre de la parcelle, vert clair et moins haut, a moins de rendement. Photo Royans Drôme mi avril 2019.

6 territoires Drôme Isère	cumul depuis 1° février		Pluies-ETP
	températures	pluies	
Plaine vallée du Rhône	737	133	-101
Piemont 26 et Bourgoin Chatte	682	200	2
Voironnais	570	228	57
Montagne 26 Vercors et sud Drôme	476	248	54
Montagne 38 Chartreuse Vercors Mathesyne et Lus	370	277	131
haute montagne	325	139	-3

Altitude	23 stations de Drôme Isère	cumul depuis 1° février températures (°C)	cumul depuis 1° janvier pluies (mm)
153	ALBON	718	133
416	BOURDEAUX	645	180
163	VALENCE-CHABEUIL	740	146
879	La CHAPELLE en Vercors	466	376
820	COMBOVIN	526	207
175	DIVAJEU	751	162
1059	LUS la CROIX Haute	425	230
158	ROMANS sur Isère	718	109
625	ST-AUBAN sur Ouveze	588	145
400	ST-CHRISTOPHE Le Laris	698	176
308	ST-JEAN en Royans	698	247
545	ST ROMAN en Diois	662	209
824	SEDERON	436	162
358	BOURGOIN	725	180
272	CHATTE	665	210
885	LA MURE	351	229
295	Vienne REVENTIN	756	115
446	ST AUPRE	558	279
1564	ST CHRISTOPHE EN OISANS	325	139
384	ST Etienne de st GEOIRS	581	177
950	ST-PIERRE-LES EGAUX	401	407
220	GRENOBLE le Versoud	691	215
1027	VILLARD DE LANS	305	241

	Cumul de température depuis 1° février	
	Prairies Naturelles et Prairies Temporaires	LUZERNE
Mise à l'herbe	300 °C	
Fin déprimage	500 °C	
Fin premier tour de pâturage	600 °C	coupe très précoce
Fauches précoces (ensilage, enrubannage, séchage en grange)	700-800 °C	coupe précoce
Foin précoce (recherche de qualité)	950-1000 °C	coupe tardive
Foin tardif (pour les prairies temporaires)	1100-1200 °C	coupe très tardive
repères INRA Toulouse	synthèse formations 2016-2017 GDS DCE CA26	



Gaëc de SULLY à Varacieux, Chambarrans, 420 m d'altitude

Les 66 vaches sortent depuis le 16 Mars.

La hauteur d'herbe est de 8,02 cm. La croissance est de **56 kg de MS /ha /jour**. La complémentation au bâtiment baisse : les vaches ingèrent désormais **10 kg d'herbe pâturée**. Elles sortent toute la journée. 2 parcelles pâturées en mars-avril vont être ensilées.

Earl de PLAMBOIS à St Didier de la tour, 410 m d'altitude

Les 38 vaches sortent depuis le 22 février. Hauteur d'herbe herbomètre 8,5 cm. La croissance est de **57 kg de MS /ha /jour**.

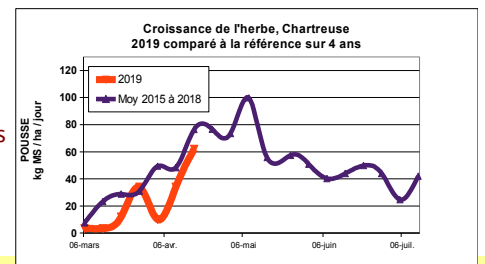
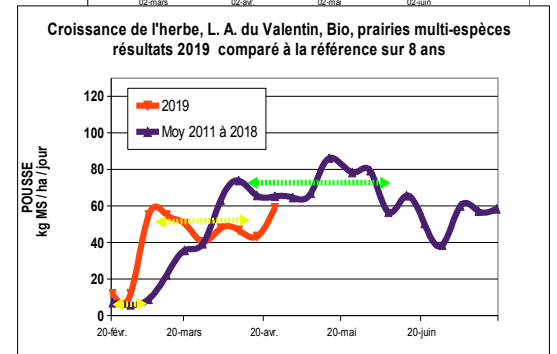
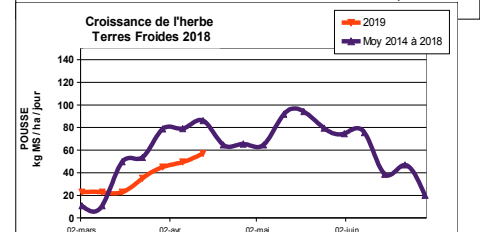
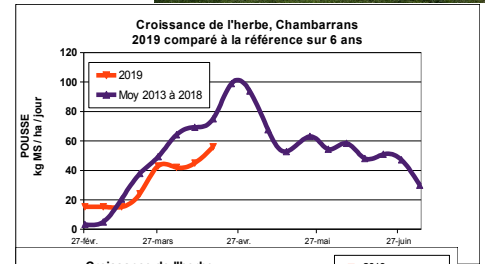
Lycée Agricole du Valentin à Bourg les Valence, 150 m d'altitude

La croissance moyenne est de **59 kg MS/ha /jour**. Les vaches pâturaient la nouvelle PME encore peu poussante : elles entraient dans une herbe entre 7 et 8 cm et sortaient à 4,1 cm, ce qui est ras pour fin avril. La complémentation en bâtiment est remontée et les vaches sont encore à + 8 kg de MS herbe pâturée par jour.

Les mesures ont aussi démarré au LA de la Côte Saint André : la pousse est de **54 kg de MS/ha/j** cette semaine.

Guillaume VESSARD à Miribel les Echelles, 740 m d'altitude, Chartreuse

Mise à l'herbe le 17 Mars. Après la neige, la pousse a redémarré : **62 kg MS/ha/jour**. Les vaches pâturent 11 ha, elles ingèrent quotidiennement **10 kg de MS/VL/j**. L'herbe est à 8,06 cm de moyenne.



Pousse en hausse

Malgré l'absence de pluies, la croissance des prairies pâturées a légèrement augmenté cette semaine : 54 à 62 kg de Matière Sèche par hectare et par jour pour les 5 exploitations suivies.

Mais cette croissance reste inférieure aux références

Cette croissance obtenue sur les 4 territoires suivis est un peu supérieure à la phase de démarrage « mars à mi-avril » mais elle reste inférieure à la moyenne « pleine pousse » de ces dernières années. La perte de pousse est surtout marquée en plaine et coteaux : **perte de 20 à 33 % en plaine de la Drôme, Chambarrans et Terres froides. Elle est moindre en Chartreuse (-12%)**.

Des rations 2/3 pâture et 1/3 fourrages stockés

Du fait de la pousse d'avril assez faible en 2019, une part importante de la pousse a été ingérée au pâturage. Dans de nombreuses exploitations, le stock herbe disponible est faible pour une fin avril. **Le risque de se faire déborder par l'herbe en mai est moins fort que d'habitude**. Avec les pluies annoncées ces jours ci, on devrait se rapprocher de la référence « pleine pousse ». Il faudra donc réduire rapidement la distribution des stocks fourragers pour que les animaux continuent de prioriser l'herbe pâturée.