



Ca pousse bien en Montagne pour début juin

Des températures plus chaudes fin mai-début juin, une pluviométrie régulière en avril- mai, la pousse début juin en Chartreuse et Vercors est plus élevée que d'habitude : **58 à 65 kg de MS/ha / jour**.

Croissance variable pour les autres suivis,

A Plambois et dans les Chambarrans, la pousse 2019 n'est qu'à **60 %** de la croissance habituelle. Au **LA Valentin**, un premier passage d'irrigation sur les parcelles les plus sèches a été réalisé. La pousse reste à un niveau habituel (**70 kg MS/ha/j**)

En zone de **plaine-vallée du Rhône**, avec les fortes températures les maïs ont enfin décollés. Ces températures combinées aux pluies rares, accentuent **le déficit hydrique (pluies - ETP)**. **Cumulé depuis le 1^{er} janvier, il se creuse davantage : -231 mm en moyenne** pour les 5 stations suivies (Divajeu, Chabeuil, Romans, Albon, et Vienne). Voir graphique ci-dessous...et déjà -75 en Piémont. Les températures plus faibles et la pluie prévue cette semaine vont être profitables pour les fourrages.

Tableau 2 :
Données climatologique au 9 juin 2019

6 territoires Drôme Isère	cumul depuis 1 ^{er} février	cumul depuis 1 ^{er} janvier	
	températures	pluies	Pluies-ETP
Plaine vallée du Rhône	1468	234	-231
Piemont 26 et Bourgoin Chatte	1361	321	-75
Voironnais	1207	405	62
Montagne 26 Vercors et sud Drôme	1023	409	35
Montagne 38 Chartreuse Vercors Mathesynne et Lus	861	506	211
haute montagne	724	267	19

Tableau 1 t° et PLUVIOMETRIE au 9 juin 2019		cumul depuis 1 ^{er} février	cumul depuis 1 ^{er} janvier en mm	
Altitude	23 stations Drôme Isère	températures (°C)	pluies	Pluies - ETP
153	ALBON	1446	238	-214
416	BOURDEAUX	1330	308	-99
163	VALENCE-CHABEUIL	1477	239	-248
879	La CHAPELLE en Vercors	986	614	287
820	COMBOVIN	1091	344	-54
175	DIVAJEU	1492	254	-225
1059	LUS la CROIX Haute	941	408	77
158	ROMANS sur Isère	1459	214	-267
625	ST-AUBAN sur Ouveze	1204	232	-176
400	ST-CRISTOPHE Laris	1362	307	-94
308	ST-JEAN en Royans	1388	408	17
545	ST ROMAN en Diois	1339	294	-83
824	SEDERON	991	271	-128
358	BOURGOIN	1398	281	-106
272	CHATTE	1352	329	-87
885	LA MURE	849	398	82
295	Vienne REVENTIN	1468	226	-203
446	ST AUPRE	1192	524	198
1564	ST CHRISTOPHE OISANS	724	267	19
384	ST Etienne st GEOIRS	1222	287	-74
950	ST-PIERRE-LES EGAUX	890	764	507
220	GRENOBLE le Versoud	1416	397	95
1027	VILLARD DE LANS	762	453	178

Fertilisation azotée des prairies

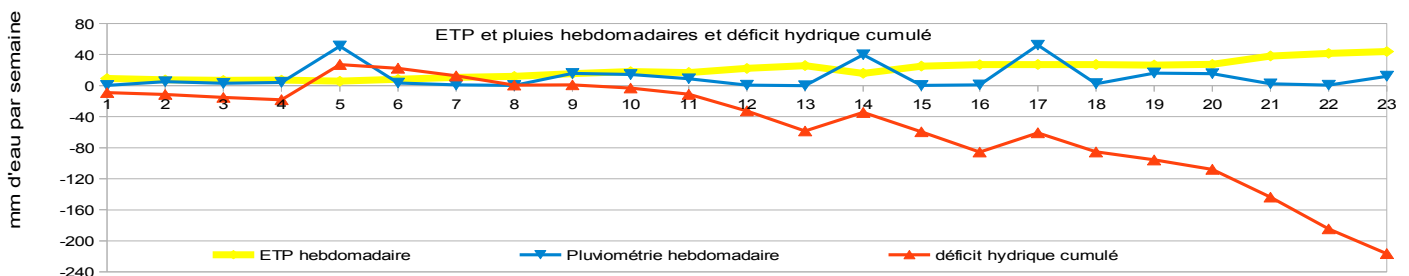
La fertilisation azotée des prairies à base de graminées est moins efficace en juin qu'en février (10 à 15 kg de MS supplémentaires par unité d'Azote, contre 20 à 25 en février). Par contre elle permet de faire du stock sur pied de qualité qui sera pâturable en juillet. Pour ceux qui ne mettent jamais de déjection sur les Prairies naturelles et qui n'ont pas fait d'apport PK depuis longtemps, un engrais ternaire sera favorable aux légumineuses.

Plaine et piémont, des céréales récoltées immatures

Des cultures de céréales échaudées ont dû être récoltées en ensilage ou enrubannage par des éleveurs. La transaction céréaliers/éleveurs s'est faite sur le tonnage MS récolté en s'entendant sur le prix de la tonne. Derrière ces céréales, semer une culture d'été pour produire d'autres fourrages (moha, sorgho multi-coupe...). Semer rapidement après la récolte de la céréale immature pour profiter de la fraîcheur et favoriser une levée rapide.

ETP évapo transpiration potentielle

Plaine et Vallée du Rhône du 1er janvier au 9 juin 2019



23 semaines de janvier à début juin 2019



Drôme Isère

Chambre d'Agriculture, Conseil Elevage

11/06/19 Page 2

Gaec de SULLY à Varacieux, Chambarrans, 420 m d'altitude

La hauteur d'herbe est de 7,34 cm. La croissance plafonne à **34 kg de MS /ha /jour**. Il n'y a pas eu de pics de pousse en 2019. Les vaches ingèrent une ½ ration, 7,8 kg d'herbe pâturée.

Earl de PLAMBOIS à St Didier de la tour, 410 m d'altitude

Hauteur d'herbe herbomètre 7,91 cm. La croissance reste plus faible que d'habitude, à **47 kg de MS /ha /jour**. les vaches ingèrent **11,3 kg d'herbe pâturée**.

Lycée Agricole du Valentin à Bourg les Valence, 150 m d'altitude

La pousse depuis 3 semaines correspond au niveau « pleine pousse » habituel : **70 kg de MS/ha/jour**. Les vaches sont faiblement complémentées (4 kg fourrages stockés et 3 kg de concentrés). Elles produisent 24 l.

Guillaume VESSARD à Miribel les Echelles, 740 m d'altitude, Chartreuse

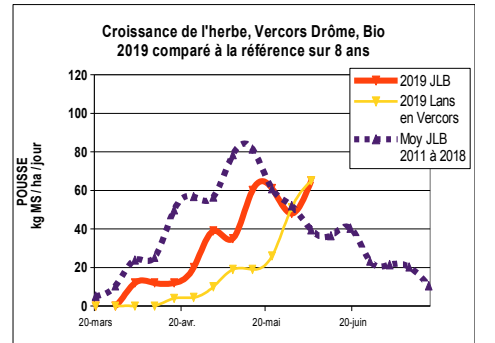
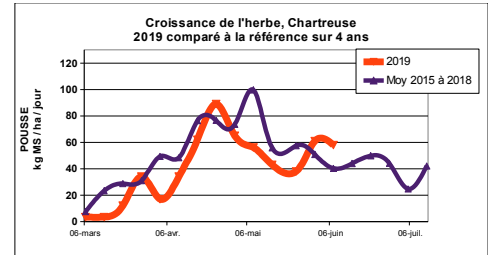
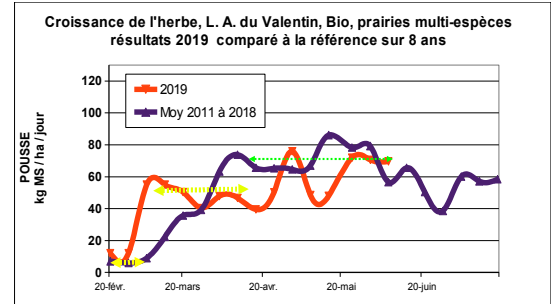
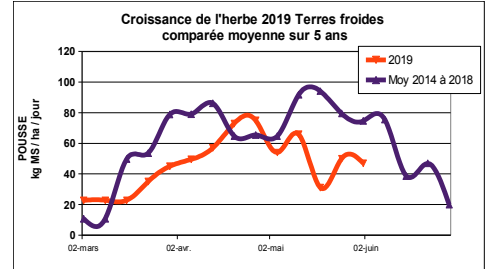
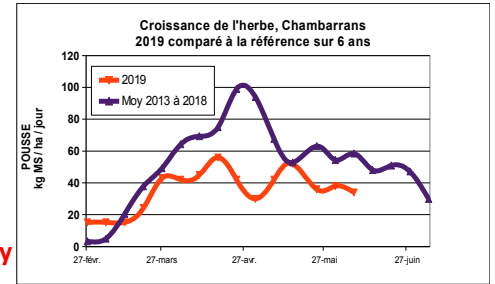
La pousse reste stable : **61 kg MS/ha/jour**. Les vaches ingèrent encore **15 kg de MS/VL/j**. L'herbe est à 10,62 cm de moyenne.

Jean-Luc BERTHOIN, la Chapelle en Vercors, 900 m, Vercors Drôme

La pousse depuis 2 semaines est à **65 kg MS/ha/jour**. Les vaches pâturent un peu plus : **9 kg de MS/VL/j**. L'herbe est à 8,36 cm en moyenne. Le pic de pousse en 2019 pourrait être décalé.

Ferme du Pic Saint Michel, à Lans en Vercors, 1000 m

La pousse décolle enfin, la croissance rejoint celle de JLB à la Chapelle en Vercors : **65 kg MS/ha/jour cette semaine**. L'herbe a bien poussé : 8,53 cm en moyenne.



La croissance fin mai début juin 2019 très variable par rapport à la pousse moyenne habituelle

A Plambois et au gaec de Sully, la pousse **début juin reste nettement en dessous de la pousse habituelle (-20 kg au moins)**. Au LA Valentin, depuis 3 semaines, la pousse flirte avec la référence pleine pousse (73 kg de MS/ha/jour).

En montagne, que ce soit en Chartreuse ou sur le Vercors, la pousse de **début juin est plus élevée** que les mesures habituelles. Avec des températures actuellement tempérées, nous espérons que la pousse de juin compensera une partie de la perte sur avril mai.

Moins de pic, pousse retardée, cela combiné à des stocks fourragers en bâtiment faibles... tous ces facteurs contribuent à une recherche d'une bonne valorisation de l'herbe pâturée. En pâturage tournant avec fil avant, penser à mettre **un fil arrière pour limiter l'impact négatif du pâturage ras**. 2019 est une bonne année pour passer en nâturage petites parcelles.