

- 60j

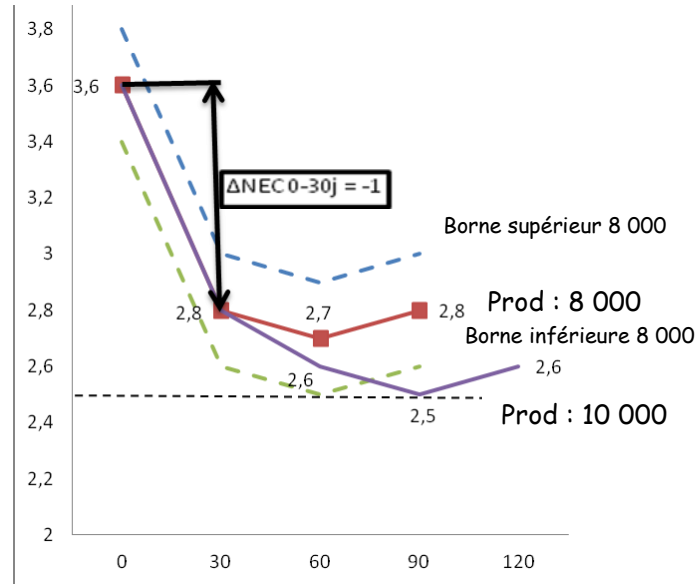
Tarissement

Ration équilibrée (énergie, azote, minéraux) à 12Kg de lait
 Tarissement < 6 semaines : 1 lot préparation au vêlage (1/2 ration VL + foin)
 Tarissement > 6 semaines, 2 lots :
 - début tarissement 13kg MS pendant 40j
 - préparation au vêlage pendant 15 jours
 Attention à la BACA, au Ca et au P
90% des vaches ont un rumen > 4

Vêlage

Hygiène au vêlage

Facilité de vêlage
90% de vaches délivrées
 Attention aux métrites
90% des vaches vêlent entre 3,25 et 4 de NEC



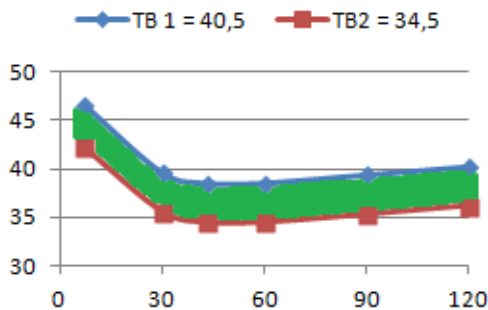
30j

Appétit des vaches après vêlage

90% des vaches ont un remplissage de rumen > 2
 Apport progressif de concentrés : Pas plus de 2 kg par semaine
Moins de 1 point de perte 0-30j
Note minimale de 2,5 points de NEC

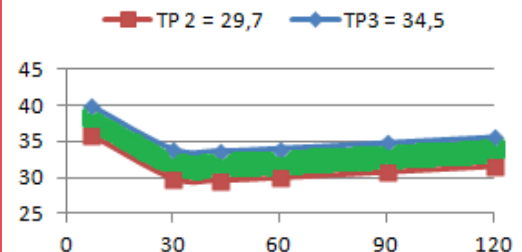
50j

SCORE :



TB1 > 40,5
 TB2 < 34,5
 TP1 > 31,5
 TP2 > 33,7
 TP2 < 29,7
 TP2 < 28,8
 Leuco max > 178

-4
 -4
 -4
 -4
 -4
 -8
 -4



Mise à la reproduction

Observation des chaleurs

A un moment et pendant une durée convenable
 Dans de bonnes conditions (identification, visualisation des vaches)

Pratique sur les vaches non vues en chaleur à 50 jours

Fouille et échographie pour s'assurer de l'aptitude de la vache à recevoir l'embryon
 Surveillance particulière (détecteurs, podomètre...)

	Objectif	
	50 jours	90 jours
Intervalle V IA1	50 jours	90 jours
V fécondées en IA1	≥ 60%	
V à 3 IA ou +	≤ 20%	
Nombre d'IA / IAf	≤ 1,7	
Intervalle V IAF	≤ 95 jours	
IVV	≤ 390 jours	

IA

L'insémination

Pas d'IA avant 50 jours
Vaches en reprise d'état, ΔNEC_{30-90j} positif
 IA raisonnée en fonction de l'aptitude à être fécondée de chaque vache :
 - IA sur des vaches cyclées et après une chaleur de référence
 - Paramètres laitiers dans le tunnel vert et TP en phase d'augmentation