

- 60j

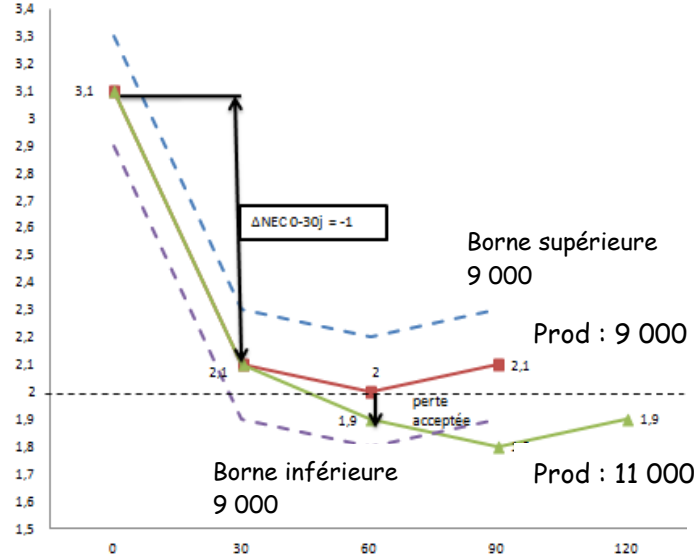
Tarissement

- Ration équilibrée (énergie, azote, minéraux) à 12Kg de lait
- Tarissement < 6 semaines : 1 lot préparation au vêlage (1/2 ration VL + foin)
- Tarissement > 6 semaines, 2 lots :
 - début tarissement 13kg MS pendant 40j
 - préparation au vêlage pendant 15 jours
- Attention à la BACA, au Ca et au P
- 90% des vaches ont un remplissage du rumen > 4

Vêlage

Hygiène au vêlage

- Facilité de vêlage
- 90% de vaches délivrées
- Attention aux métrites
- 90% des vaches vêlent entre 2,75 et 3,5



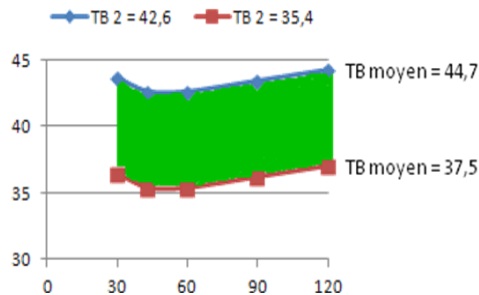
30j

Appétit des vaches après vêlage

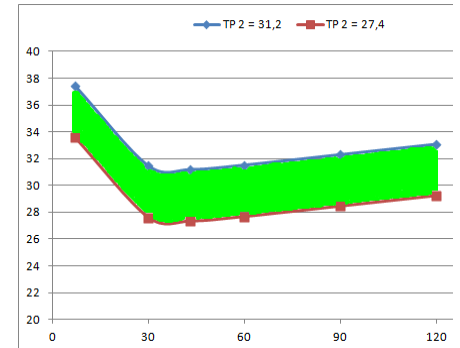
- 90% des vaches ont un remplissage de rumen > 2
- Apport progressif de concentrés : Pas plus de 2 kg par semaine
- Moins de 1 point de perte 0-30j
- Note minimale de 2 points de NEC

50j

SCORE :



TB1 > 40,6	-4
TB2 > 42,6	-8
TB2 < 35,4	-8
TP2 < 27,4	-8
TP2 > 31,2	-8
Leuco2 > 110	-4
Leuco2 < 21	-8



Mise à la reproduction

Observation des chaleurs

- 2 à 3 fois par jour moment
- Dans de bonnes conditions (identification, visualisation des vaches)

Pratique sur les vaches non vues en chaleur à 50 jours

- Fouille et échographie pour s'assurer de l'aptitude de la vache à recevoir l'embryon
- Surveillance particulière (détecteurs, podomètre...)

	Objectif	
Intervalle V IA1	60 jours	120 jours
V fécondées en IA1	≥ 50%	
V à 3 IA ou +	≤ 30%	
Nombre d'IA / IAf	≤ 2,1	
Intervalle V-IAF	≤ 140 jours	
IVV	≤ 420 jours	

IA

L'insémination

- Pas d'IA avant 50 jours, de 60 à 140 j
- Vaches en reprise d'état, ΔNEC 30-90j positif
- IA raisonnée en fonction de l'aptitude de chaque vache à être fécondée
 - IA sur des vaches cyclées en fonction d'une chaleur de référence
 - Paramètres laitiers dans le tunnel vert et TP en phase d'augmentation