


Somme de température depuis le 1^{er} janvier

Le tableau ci-dessous présente le cumul de degrés depuis le 1^{er} janvier. **Le 1^{er} apport d'azote minéral sur les prairies, les dérobées et les céréales doit se faire à partir de 200°C cumulés.** Pour maximiser l'efficacité, réaliser l'apport avant l'arrivée d'une pluie significative.

	Stations météo au 4 février 2024	Σ T°C depuis 1 ^{er} janv.	Σ T°C depuis 1 ^{er} fev.	Σ pluvio depuis 1 ^{er} janv.	
38	Bourgoin-Jallieu (358 m)	331	153	67 (+19)	
	St-Étienne-St-Geoires (384 m)	290	141	81 (+15)	
	St-Laurent-du-Pont (410 m)	254	128	183 (+45)	
	Chatte (272 m)	316	158	73 (+10)	
	Roissard (746 m)	283	142	111 (+24)	
	Villard-de-Lans (1027 m)	211	115	115 (+22)	
26	Chapelle-en-Vercors (879 m)	273	128	124 (+23)	
	St-Christophe Laris (400 m)	302	143	72 (+23)	
	Étoile-sur-Rhône (145 m)	355	169	67 (+29)	
	St-Sauveur-en-Diois (338 m)	329	153	95 (+29)	
07	Annonay (336 m)	324	152	60 (+31)	
	Colombier-le-Jeune (566 m)	307	140	69 (+46)	
	St-Agrève (1014 m)	228	114	98 (+60)	
	Issanlas-Peyrebeille (1264 m)	199	95	54 (+33)	
	Aubenas-Lanas (265 m)	376	173	98 (+60)	

Entre parenthèses : évolution sur les 15 derniers jours

Un printemps très précoce

Le redémarrage de la végétation est très précoce cette année en raison de la quasi-absence de gel ces 15 derniers jours. Cet épisode de grande douceur devrait s'achever en milieu de semaine avec l'arrivée d'une nouvelle séquence pluvieuse et plus fraîche, amenant potentiellement de la neige sur les secteurs de montagne.



RGI dérobé déjà en pousse active mi-février dans les Terres Froides à 600 m d'altitude

Fertilisation des futurs ensilages d'herbe

Le repère de démarrage des apports d'azote sur récolte précoce est atteint sur presque tous les secteurs (200°C cumulés depuis le 1^{er} janvier). **En plaine et jusqu'à 900 m d'altitude, les apports devront être fini d'ici la fin du mois de février.**



Pour les zones plus en altitude, le démarrage en végétation est bien moins prononcé. Il vaut mieux prendre en compte le cumul de température depuis le 1^{er} février. Le repère des 200°C devrait être atteint dans la première semaine de mars. En attendant, terminer les apports de fumiers sur prairies d'ici début mars.

Fertilisation des futurs ensilages d'herbe (suite)

Pourquoi fertiliser ?

Fertiliser en sortie d'hiver permet d'augmenter le rendement des récoltes précoces en avril-mai des prairies temporaires, des prairies naturelles et des dérobées (RGI, méteils). En revanche, il vaut mieux retarder l'apport si la récolte est prévue plus tardivement en foin.

Quelle quantité apporter ?

1 tonne de Matière Sèche d'herbe à 15% de protéine contient 20 à 25 kg d'azote. Ainsi, pour gagner 1 à 2 tonnes de matière sèche sur la 1^{ère} coupe au printemps, une fertilisation de 40 à 50 kg d'azote suffit.

Quel engrais utiliser ?

Le lisier est un très bon engrais qui apporte de l'azote mais aussi de la fumure de fond (phosphore, potasse, oligo-éléments). 30 m³/ha d'un lisier standard couvre normalement les besoins pour la 1^{ère} coupe. 25 T/ha de fumier frais peuvent aussi faire l'affaire. Si les effluents ne sont pas utilisables, 120 à 150 kg/ha d'ammonitrate ou d'ammosoufre apportent l'azote nécessaire.

Fertilisation des pâtures

La fertilisation des pâtures a pour but d'augmenter la pousse de l'herbe en début de saison (pâturage de mars-avril) afin de pouvoir sortir tôt les vaches au pâturage. Pour éviter d'être débordé par l'herbe en mai, **il est préférable de limiter la fertilisation à seulement un tiers des surfaces pâturées au printemps** par les vaches laitières, en privilégiant des parcelles à démarrage rapide.

Pour une bonne efficacité de l'apport, il faut fertiliser un mois avant le passage des animaux, soit une fertilisation mi-février en zone de plaine et mi-mars en montagne. Une trentaine d'unités d'azote est suffisante (100 kg/ha d'ammonitrate). Prévoir un délai plus important en cas d'utilisation de lisier (2 mois).

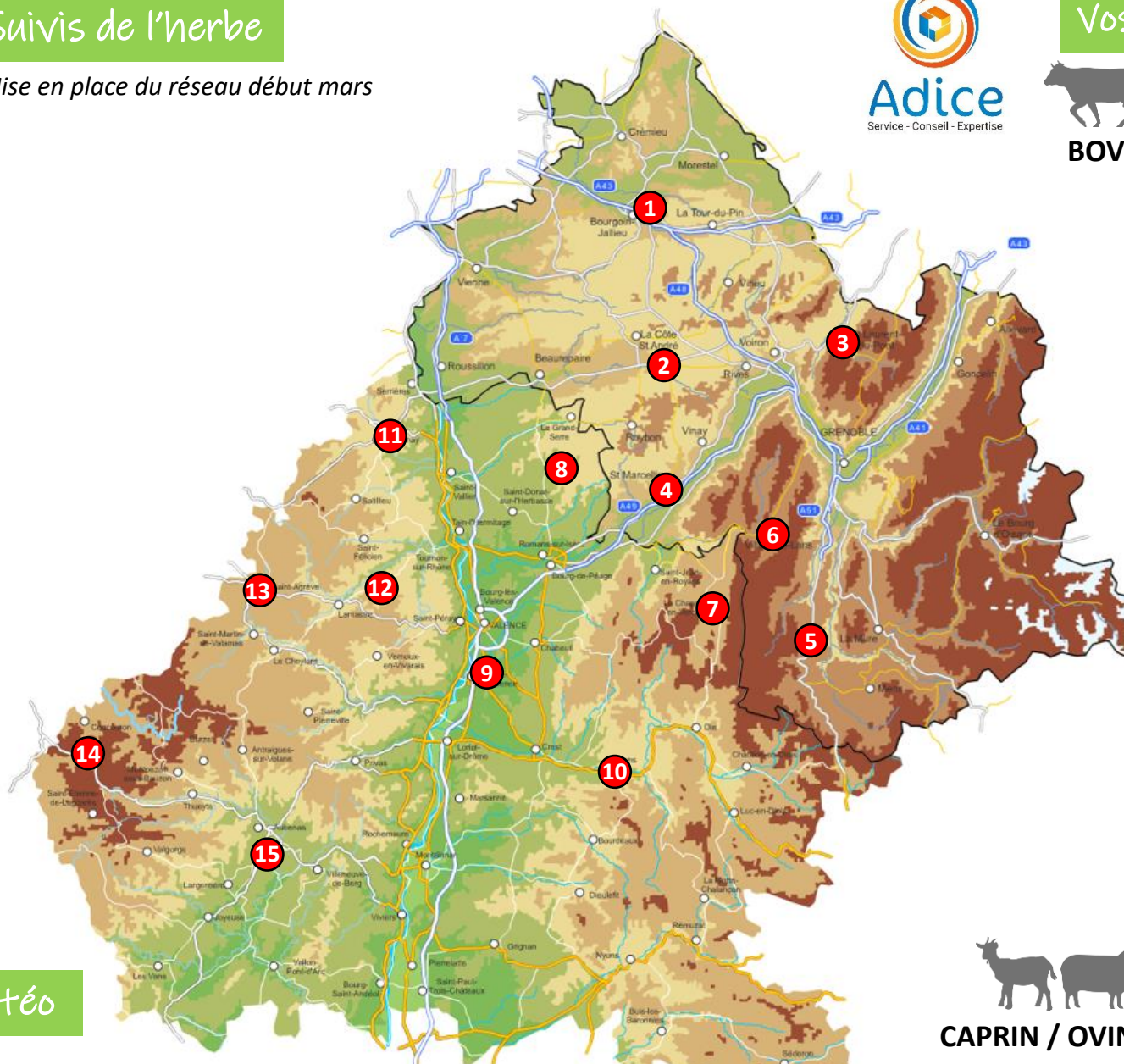


Première sortie des vaches laitières le 14 février dans les Terres Froides

19 février
2024

Suivis de l'herbe

Mise en place du réseau début mars



Stations météo

- 1** Bourgoin-Jallieu (358 m)
- 2** St-Étienne-St-Geoirs (384 m)
- 3** St-Laurent-du-Pont (410 m)
- 4** Chatte (272 m)
- 5** Roissard (746 m)
- 6** Villard-de-Lans (1027 m)
- 7** La Chapelle-en-Vercors (879 m)
- 8** St-Christophe et le Laris (400 m)
- 9** Étoile-sur-Rhône (145 m)
- 10** St-Sauveur-en-Diois (338 m)
- 11** Annonay (336 m)
- 12** Colombier-le-Jeune (566 m)
- 13** St-Agrève (1014 m)
- 14** Issanlas (1264 m)
- 15** Aubenas-Lanas (265 m)

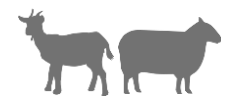


Vos Conseillers d'élevage Adice



BOVIN

- Pierre GONIN** - Nord Isère
06 30 63 23 40
- Patrick PELLEGRIN** - St Marcellin
06 71 00 37 18
- Mathilde VIAL** - Chartreuse / Valdaine
06 71 00 37 07
- Chloé GRILLOT** - Terres Froides Ouest
06 71 00 36 98
- Clément DIVO** - Terres Froides Est
06 71 00 37 10
- Alexandre ROBIN-BROSSE** - Bièvre
06 71 00 37 03
- Marie-Lou LORENZATO** - Vercors / Royans
06 25 41 19 58
- Yannick BLANC** - Nord Drôme
06 25 41 19 70
- Odile SEIVE** - Nord Ardèche
06 62 42 06 00
- Katleen PETIT** - Vallée du Rhône
06 62 42 08 16
- Jérémy CRESPIY** - Plateaux Ardéchois
06 26 36 41 28
- Philippe CHABANAS** - Vernoux
06 62 42 06 93



CAPRIN / OVIN

- Benoit DESANLIS** - Isère
06 30 63 23 19
- Aude PASQUET** - Nord Drôme / Vercors
06 76 91 90 99
- Mathilde CHAZALET** - Sud Drôme
06 25 41 19 74
- Priscilia CROUZET** - Nord Ardèche
06 62 42 06 44
- Lucas CLAUZIER** - Sud Ardèche
06 62 42 08 99