

Somme de température depuis la floraison du maïs

Le tableau ci-dessous présente le cumul de degré-jour depuis 2 dates de floraison du maïs. **L'ensilage du maïs (32% de MS) doit être réalisé entre 600 et 650°C cumulés après la floraison.**



	Stations météo au 3 septembre 2023	Σ T°C depuis 15 juillet	Σ T°C depuis 1 ^{er} Aout	Σ pluvio depuis 1 ^{er} Janv.
38	Bourgoin-Jallieu (358 m)	842	557	367 (+ 38)
	St-Étienne-St-Geoirs (384 m)	765	495	409 (+ 57)
	St-Laurent-du-Pont (410 m)	728	470	834 (+ 94)
	Chatte (272 m)	799	514	457 (+ 89)
	Roissard (746 m)	758	493	602 (+ 66)
	Villard-de-Lans (1027 m)	586	380	702 (+ 67)
26	Chapelle-en-Vercors (879 m)	690	448	669 (+ 77)
	St-Christophe Laris (400 m)	812	535	358 (+ 73)
	Étoile-sur-Rhône (145 m)	865	562	357 (+ 85)
	St-Sauveur-en-Diois (338 m)	830	544	399 (+ 77)
07	Annonay (336 m)	805	527	442 (+ 75)
	Colombier-le-Jeune (566 m)	810	527	361 (+ 49)
	St-Agrève (1014 m)	660	447	485 (+ 53)
	Issanlas-Peyrebeille (1264 m)	584	390	341 (+ 48)
	Aubenas-Lanas (265 m)	871	571	369 (+ 54)

Entre parenthèses : évolution sur les 15 derniers jours

Encore une semaine chaude et sèche

La pluie du week-end dernier a fait beaucoup de bien à la végétation. Toutefois, une nouvelle vague de chaleur s'annonce pour toute cette première semaine de septembre. **Pas de nouvelle pluie prévue avant au moins le début de semaine prochaine !**

État des maïs



Beaucoup d'ensilage de fait ces 15 derniers jours en Plaine. Il reste encore en place les maïs semés fin-mai après les ensilages d'herbe tardifs et ceux situés dans les zones de Montagne (floraison de fin-juillet). Le retour de la pluie le week-end dernier leur permet de finir leur cycle en bonnes conditions. **La récolte est à prévoir au cours des 10 prochains jours en Plaine.**

Récolte en épi ou en grain humide ?

La maturité des maïs est déjà bien avancée pour les parcelles précoces. **La question de les récolter en ensilage d'épis ou en grain humide se pose.**



Le choix de la technique peut se raisonner soit selon la **ration prévue**, soit selon la **maturité des plantes**.

L'ensilage de l'épi doit se faire environ 200°jours après le stade de récolte de l'ensilage de plante entière (8 à 10 jours plus tard cette année), **avec un grain présentant encore une pointe laiteuse** (cas actuel pour les floraisons du 10-15 juillet). **Si le grain ne présente plus du tout de lait, il faut s'orienter vers une récolte en grain humide** (floraison de début juillet).



Maïs au stade pour ensilage de l'épi.
Le grain présente encore la pointe laiteuse à sa base

4 sept.
2023

Semis d'herbe (temporaire ou dérobées)

Maintenant que les terres se sont réhydratées, la préparation de sol est facilitée. **L'objectif est d'avoir un sol meuble sur au moins 15 cm de profondeur, avec un bon émiettement et un bon rappui en surface** (la chaussure ne doit pas s'enfoncer dans la terre de plus d'un centimètre).



*Ne pas hésiter à rouler avant et après le semis de l'herbe !
Penser à réduire la pression des pneus pour limiter les marques*

En Montagne, il faudra semer au plus tard en début de semaine prochaine (10-15 sept.). En Plaine, l'implantation peut être repoussée jusqu'à la fin du mois si besoin. Semer en surface, le recouvrement des graines est assuré par la herse du semoir (semis possible aussi à la herse étrille). **Rouler impérativement après semis.**

Propositions de mélanges pour la fauche :

- **Mélange en dérobé** : RGI alternatif (pas trop précoce) en solo ou avec vesce d'hiver et/ou trèfle incarnat (15 kg RGI + 10 kg trèfle inc. ou 20 kg vesce ou mélange des deux).
- **Mélange pour 1 à 2 ans** : RGI non-alternatif et/ou RGH + trèfle violet (15 kg RGI/RGH + 10 à 15 kg trèfle violet)
- **Mélange pour 3 à 5 ans** : Dactyle / fétuque élevée / fléole + luzerne + trèfle violet.
Équilibre graminées/légumineuses à adapter au contexte (3 à 8 kg de mélange de graminées + 15 à 20 kg de légumineuses par ex.)


Pâturage de fin de saison en Montagne

Avec les pluies sur les zones de montagne, les vaches pâturent une herbe de fin d'été de qualité. Cette herbe a des caractéristiques bien différents du printemps. Généralement **plus humide**, mais surtout **moins riche en énergie** et **plus riche en azote**. Les résultats Interpros des élevages qui pâturent présentes souvent à l'automne des taux d'urées élevés (supérieur à 350 mg/L). **Si vous êtes dans ce cas, il faut augmenter la distribution de céréales en complément.**



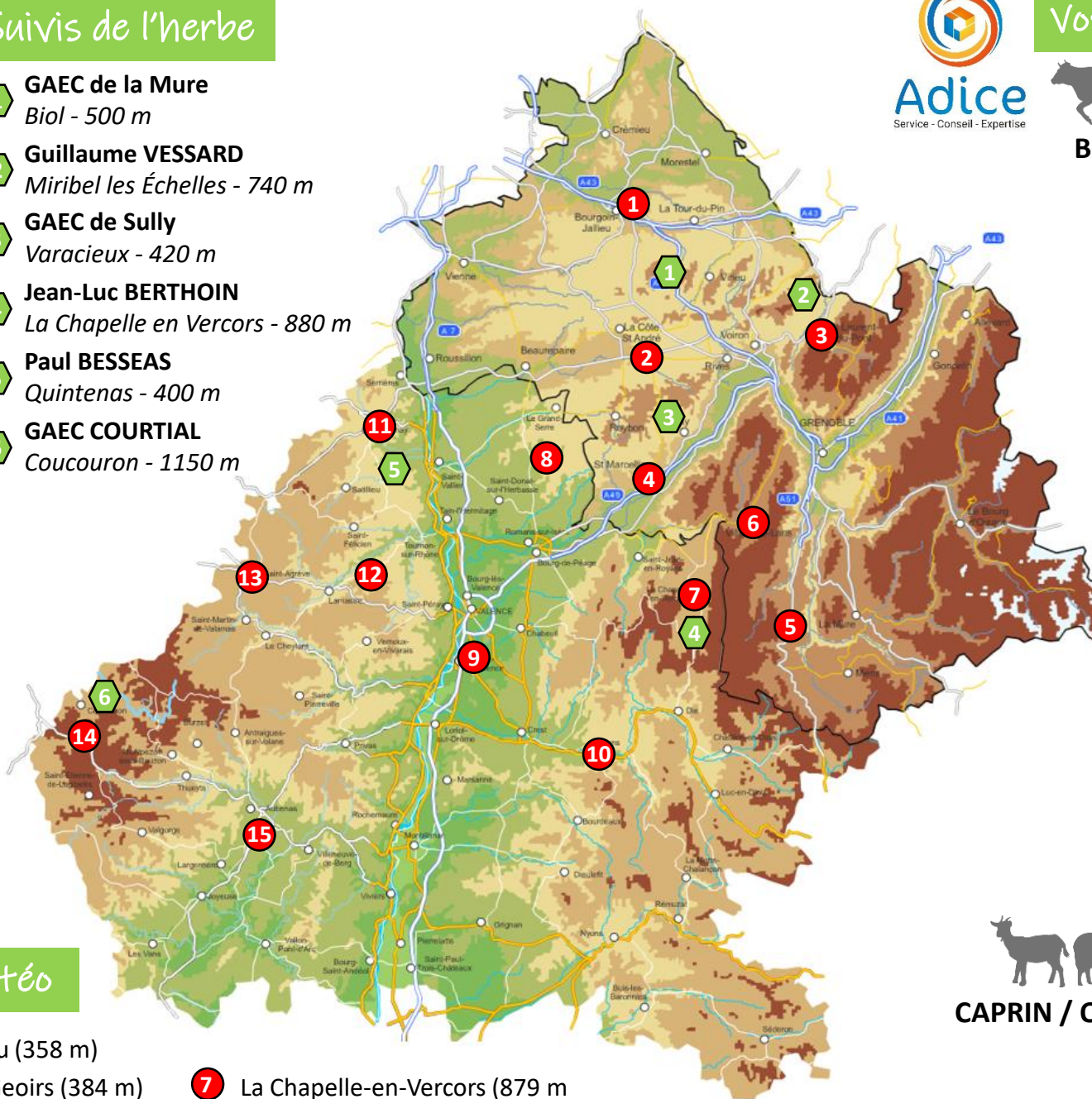
Une herbe de qualité dans le Vercors la semaine dernière !

Avec l'humidité la quantité de MS disponible est faible, ce qui limite l'ingestion des vaches. **La qualité du foin distribué est déterminant pour la production laitière.** Pour un bon début de lactation, il faut commencer à distribuer un bon foin ou de l'enrubannage en complément.

 On observe actuellement dans les parcs de l'herbe sèche avec la présence de repousses ; **c'est insuffisant pour le dernier mois de tarissement des vaches !** La première des qualités d'une ration des taries avant le vêlage, c'est le volumes ingéré. **Avec une ingestion limitée durant cette période, le début de lactation est compromis.** Il est vivement conseiller de rapprocher les animaux de la stabulation pour les compléter en foin de qualité et céréales, tourteaux et minéraux.

Suivis de l'herbe

- 1 **GAEC de la Mure**
Biol - 500 m
- 2 **Guillaume VESSARD**
Miribel les Échelles - 740 m
- 3 **GAEC de Sully**
Varacieux - 420 m
- 4 **Jean-Luc BERTHOIN**
La Chapelle en Vercors - 880 m
- 5 **Paul BESSEAS**
Quintenais - 400 m
- 6 **GAEC COURTIAL**
Coucouron - 1150 m



Stations météo

- | | | |
|--------------------------------|-------------------------------------|-------------------------------|
| 1 Bourgoin-Jallieu (358 m) | 7 La Chapelle-en-Vercors (879 m) | 12 Colombier-le-Jeune (566 m) |
| 2 St-Étienne-St-Geoirs (384 m) | 8 St-Christophe et le Laris (400 m) | 13 St-Agrève (1014 m) |
| 3 St-Laurent-du-Pont (410 m) | 9 Étoile-sur-Rhône (145 m) | 14 Issanlas (1264 m) |
| 4 Chatte (272 m) | 10 St-Sauveur-en-Diois (338 m) | 15 Aubenas-Lanas (265 m) |
| 5 Roissard (746 m) | | |
| 6 Villard-de-Lans (1027 m) | | |



Vos Conseillers d'élevage Adice



BOVIN

- Pierre GONIN** - Nord Isère
06 30 63 23 40
- Patrick PELLEGRIN** - St Marcellin
06 71 00 37 18
- Mathilde VIAL** - Chartreuse / Valdaine
06 71 00 37 07
- Chloé GRILLOT** - Terres Froides Ouest
06 71 00 36 98
- Clément DIVO** - Terres Froides Est
06 71 00 37 10
- Alexandre ROBIN-BROSSE** - Bièvre
06 71 00 37 03
- Camille SCALVINI** - Vercors / Royan
06 25 41 19 58
- Yannick BLANC** - Nord Drôme
06 25 41 19 70
- Odile SEIVE** - Nord Ardèche
06 62 42 06 00
- Katleen PETIT** - Vallée du Rhône
06 62 42 08 16
- Jérémy CRESPIY** - Plateaux Ardéchois
06 26 36 41 28
- Philippe CHABANAS** - Vernoux
06 62 42 06 93



CAPRIN / OVIN

- Benoit DESANLIS** - Isère
06 30 63 23 19
- Aude PASQUET** - Nord Drôme / Vercors
06 76 91 90 99
- Mathilde CHAZALET** - Sud Drôme
06 25 41 19 74
- Priscillia CROUZET** - Nord Ardèche
06 62 42 06 44
- Lucas CLAUZIER** - Sud Ardèche
06 62 42 08 99