

Somme de température depuis la floraison du maïs

Le tableau ci-dessous présente le cumul de degré-jour depuis 3 dates de floraison du maïs. **L'ensilage du maïs (32% de MS) doit être réalisé entre 600 et 650°C cumulés après la floraison.**



	Stations météo au 20 août 2023	Σ T°C depuis 1 ^{er} juillet	Σ T°C depuis 15 juillet	Σ T°C depuis 1 ^{er} août
38	Bourgoin-Jallieu (358 m)	855	622	338
	St-Étienne-St-Geoirs (384 m)	779	564	295
	St-Laurent-du-Pont (410 m)	751	539	281
	Chatte (272 m)	821	591	306
	Roissard (746 m)	774	562	298
	Villard-de-Lans (1027 m)	603	435	230
26	Chapelle-en-Vercors (879 m)	707	513	272
	St-Christophe Laris (400 m)	829	602	325
	Étoile-sur-Rhône (145 m)	879	640	337
	St-Sauveur-en-Diois (338 m)	845	614	328
07	Annonay (336 m)	813	591	313
	Colombier-le-Jeune (566 m)	816	594	311
	St-Agrève (1014 m)	657	479	266
	Issanlas-Peyrebeille (1264 m)	592	428	234
	Aubenas-Lanas (265 m)	880	639	338

Le coup de chalumeau



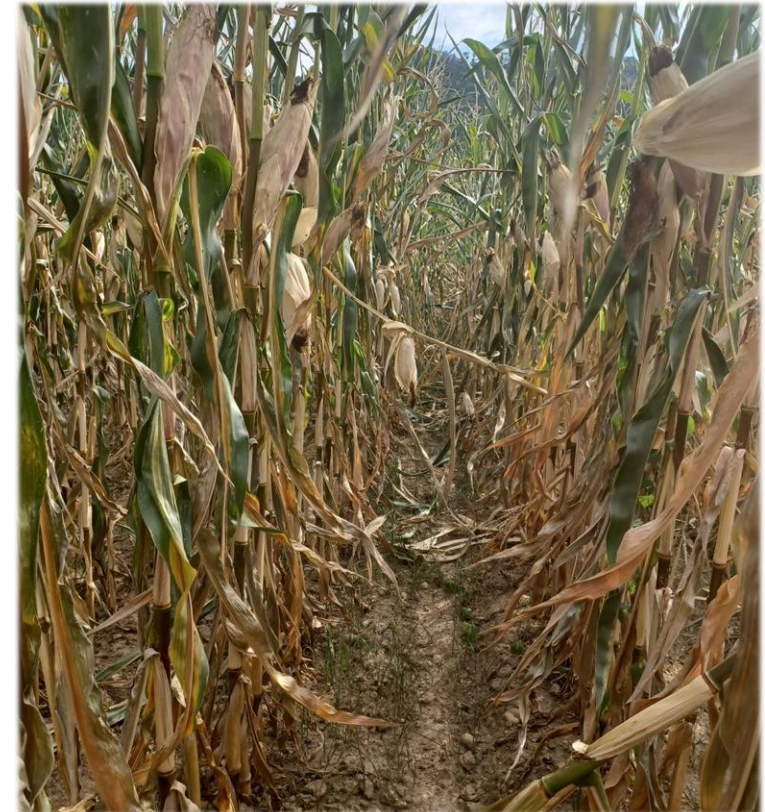
La canicule s'est déjà installée sur notre région depuis une semaine. La sécheresse est maintenant bien marquée en raison de la faiblesse des précipitations depuis début juillet et de la chaleur. **Le retour de la fraîcheur et de la pluie est annoncé pour ce week-end !**

État d'avancement des maïs

Les premiers ensilages de maïs ont débuté la semaine dernière dans les secteurs les plus précoces (floraison début juillet). De nombreux chantiers sont prévus en Plaine dans les jours à venir (floraison du 10-15 juillet).



Les plantes évoluent très vite dans les conditions actuelles, avec parfois plus un dessèchement des plantes qu'une maturation du grain.



Pertes des feuilles par dessèchement de ce maïs dans le Nord-Isère le 13/08

À l'inverse, pour les maïs encore peu avancés (épi blanc, 18 à 20% de MS), le retour de la pluie ce week-end et de conditions plus fraîches la semaine prochaine devrait ralentir leur évolution. **Il faudra donc refaire le point sur leur état en début de semaine prochaine.**

Récolte des sorghos et mohas

Les premiers sorghos et mohas semés début juin arrivent à **épiaison**. Ne pas attendre la pleine épiaison pour récolter car la valeur alimentaire diminue rapidement.



Ce sorgho fourrager hybride a atteint le début de l'épiaison en fin de semaine dernière

Semis fin mai après méteil ensilé

21 août
2023

Semis d'herbe (temporaire ou dérobées)

Laisser passer la pluie de ce week-end pour réhydrater les sols et finir de **préparer les terres**. Semer cette semaine avant la pluie est trop risqué si une nouvelle période de sec survient juste après la levée (beaucoup de pertes de jeunes plantules dans ces conditions).

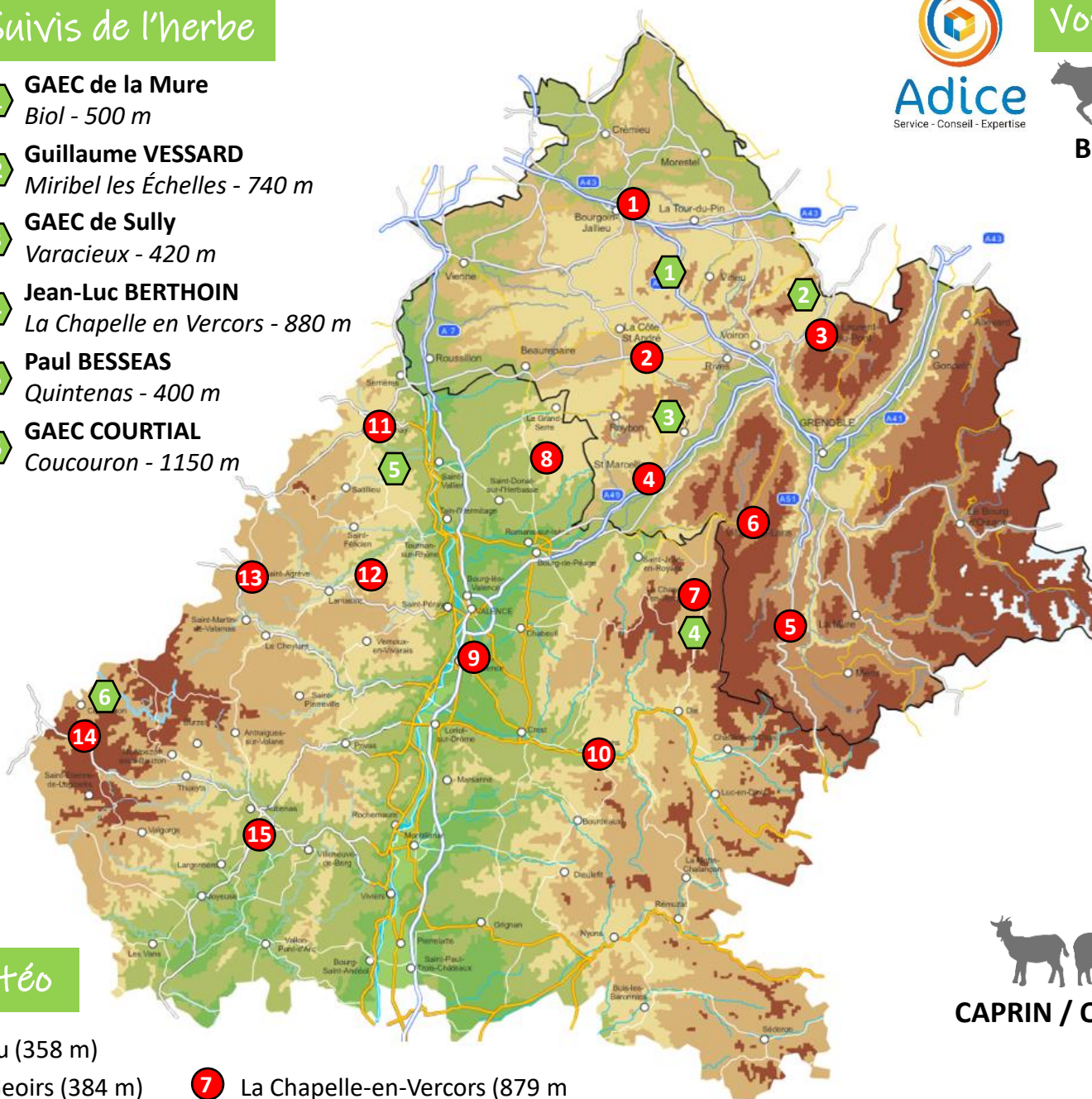
Le semis est possible au moins jusqu'à fin septembre en Plaine et mi-septembre en Montagne. Semer en surface, le recouvrement des graines est assuré par la herse du semoir (semis possible aussi à la herse étrille). **Rouler impérativement après semis.**

Propositions de mélanges pour fauche :

- Mélange en dérobé : RGI alternatif (pas trop précoce) solo ou avec vesce d'hiver et/ou trèfle incarnat.
- Mélange pour 1 à 2 ans : RGI non-alternatif et/ou RGH + trèfle violet (mélange 50/50)
- Mélange pour 3 à 5 ans : Dactyle ou fétuque élevée ou fléole + luzerne + trèfle violet. Équilibre graminées/légumineuses à adapter au contexte.

Suivis de l'herbe

- 1 **GAEC de la Mure**
Biol - 500 m
- 2 **Guillaume VESSARD**
Miribel les Échelles - 740 m
- 3 **GAEC de Sully**
Varacieux - 420 m
- 4 **Jean-Luc BERTHOIN**
La Chapelle en Vercors - 880 m
- 5 **Paul BESSEAS**
Quintenais - 400 m
- 6 **GAEC COURTIAL**
Coucouron - 1150 m



Stations météo

- | | | |
|--------------------------------|-------------------------------------|-------------------------------|
| 1 Bourgoin-Jallieu (358 m) | 7 La Chapelle-en-Vercors (879 m) | 12 Colombier-le-Jeune (566 m) |
| 2 St-Étienne-St-Geoirs (384 m) | 8 St-Christophe et le Laris (400 m) | 13 St-Agrève (1014 m) |
| 3 St-Laurent-du-Pont (410 m) | 9 Étoile-sur-Rhône (145 m) | 14 Issanlas (1264 m) |
| 4 Chatte (272 m) | 10 St-Sauveur-en-Diois (338 m) | 15 Aubenas-Lanas (265 m) |
| 5 Roissard (746 m) | | |
| 6 Villard-de-Lans (1027 m) | | |



Adice
Service - Conseil - Expertise

Vos Conseillers d'élevage Adice



BOVIN

- Pierre GONIN** - Nord Isère
06 30 63 23 40
- Patrick PELLEGRIN** - St Marcellin
06 71 00 37 18
- Mathilde VIAL** - Chartreuse / Valdaine
06 71 00 37 07
- Chloé GRILLOT** - Terres Froides Ouest
06 71 00 36 98
- Clément DIVO** - Terres Froides Est
06 71 00 37 10
- Alexandre ROBIN-BROSSE** - Bièvre
06 71 00 37 03
- Camille SCALVINI** - Vercors / Royan
06 25 41 19 58
- Yannick BLANC** - Nord Drôme
06 25 41 19 70
- Odile SEIVE** - Nord Ardèche
06 62 42 06 00
- Katleen PETIT** - Vallée du Rhône
06 62 42 08 16
- Jérémy CRESPIY** - Plateaux Ardéchois
06 26 36 41 28
- Philippe CHABANAS** - Vernoux
06 62 42 06 93



CAPRIN / OVIN

- Benoit DESANLIS** - Isère
06 30 63 23 19
- Aude PASQUET** - Nord Drôme / Vercors
06 76 91 90 99
- Mathilde CHAZALET** - Sud Drôme
06 25 41 19 74
- Priscillia CROUZET** - Nord Ardèche
06 62 42 06 44
- Lucas CLAUZIER** - Sud Ardèche
06 62 42 08 99