



# Observer pour des fourrages de qualité

## Note Patur'RA

Un réseau régional pour faciliter vos décisions

Note N°9 – semaine 19 – lundi 5 mai 2014



Sommes températures base 0-18 au 1<sup>er</sup> février Source Météo France

### Juré - 660m

Station de Neulise  
Somme de t° : 819 °  
Pousse moyenne : 15 kg/ha/j  
28.7 kg/VL avec 10 kg d'E maïs et  
140 g de conc/kg de lait

### Rozier en Donzy - 510m

Station de Feurs  
Somme de t° : 879 °  
Pousse moyenne : 61 kg/ha/j

### Périgneux - 640m

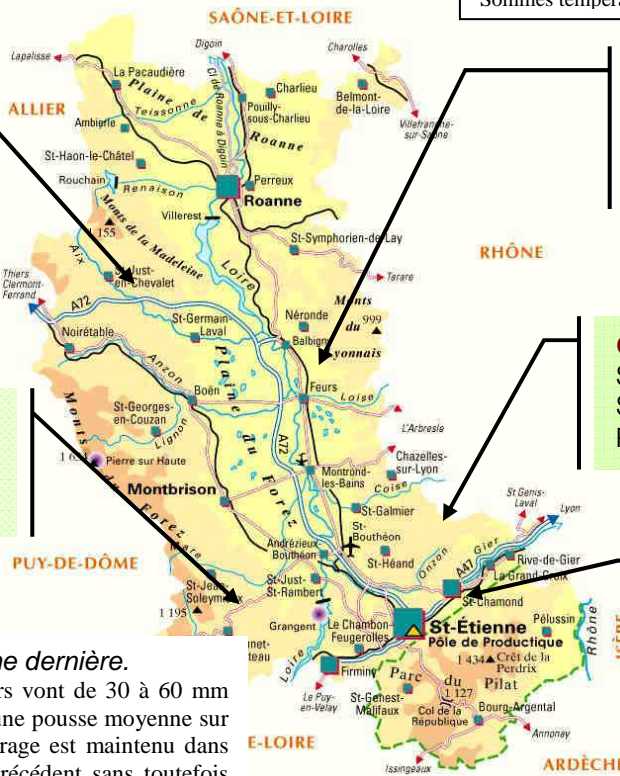
Station de Saint Bonnet Le Château  
Somme de t° : 673 °  
Pousse moyenne : kg/ha/j

### Grammond - 730m

Station de Grammond  
Somme de t° : 703 °  
Pousse moyenne : 76 kg/ha/j

### Saint Chamond - 440m

Station de St Chamond  
Somme de t° : 887 °



### Maintien de la pousse la semaine dernière.

Les précipitations des 15 derniers jours vont de 30 à 60 mm selon les secteurs. Cette eau a permis une pousse moyenne sur le département de 52 kg/ha/j. Le pâturage est maintenu dans les mêmes proportions que le mois précédent sans toutefois pouvoir réduire les fourrages distribués à l'intérieur.

On note également l'épiaison des graminées les plus précoces (houlque laineuse, vulpin et ray grass) ainsi que l'apparition de refus autour des bouses. Le rapport tige/feuille se détériore. Dans ce cas-là, la qualité de la pâture va diminuer. L'enjeu est, aujourd'hui, d'assurer la qualité de la pâture pour le mois à venir.

### Gestion des refus

L'entretien des prairies est facilité lorsque vous réalisez une fauche dans l'année. Ainsi on limite à la fois le développement des adventices pérennes ou annuelles et celui des espèces à touffes comme le dactyle, la fétuque et le vulpin. Ces dernières ne sont pas les plantes les plus appétentes de nos prairies et sont parfois délaissées par les animaux.

Dès qu'il vous sera possible de rajouter de la surface en pâturage, n'hésitez à faucher ou broyer les parcelles où les refus se sont accumulés. Le matériel utilisé doit faire une coupe la plus nette possible et il faut privilégier une fauche haute à 7 cm pour favoriser une repousse rapide.

Sur les zones de couchages surfertilisées, on privilégiera l'exportation de la matière verte. Cela permettra, à terme, d'améliorer la qualité de l'herbe de cette zone.

**Les conditions météorologiques, cette fin de semaine, permettent d'avancer les ensilages.**

Sur les monts, les récoltes démarrent.

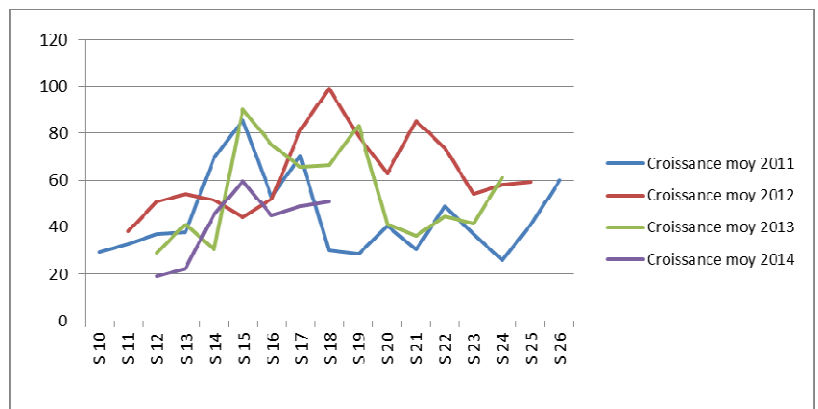
Les prairies plus tardives à base de dactyle, fétuque et luzerne arrivent à leur tour à épiaison ou boutons. Même si la quantité n'est pas toujours au rendez-vous, à l'apparition des premiers épis, prévoyez la récolte. Rien ne sert d'attendre.

Tableau 1 : Influence du broyage des refus sur le rendement et la concentration énergétique de l'herbe pâturée (d'après Pr Jacob, Hohenheim)

|                        |         | Sans broyage | Broyage après chaque pâturage | Broyage après le 2 <sup>e</sup> et 4 <sup>e</sup> pâturage |
|------------------------|---------|--------------|-------------------------------|--|
| Rendement              | t MS/ha | 7,34         | 7,33                          | 7,82   |
| Rdt VEM                | kVEM/ha | 6315         | 6670                          | 7039   |
| VEM/kg de MS dans :    |         |              |                               |  |
| Le fourrage disponible | VEM     | 815          | 911                           | 899  |
| Refus                  | VEM     | 744          | 849                           | 821  |
| Fourrage consommé      | VEM     | 904          | 926                           | 926  |
| Pourcentage de refus   | %       | 35,2         | 9,2                           | 10,8   |

Fourrages mieux ASBL

Sept 2007



Retrouvez nous sur le site <http://www.fidocl.fr>

Contact : Florence FARGIER

06 74 88 65 37 ffargier@loire-conseil-elevage.fr

Loire Conseil Elevage - Sourcieux - 42600 Chalain Le Comtal

