



# Observer pour des fourrages de qualité

## Note Fourrages

Un réseau régional pour faciliter vos décisions

Note N°12 – semaine 23 – lundi 4 juin 2018

Sommes températures base 0-18 au 1<sup>er</sup> février. Source Météo France 2/6/18

### Boën - 430m

Somme de t° : 1192° à partir du 1<sup>er</sup>

### Charlieu - 279m

Somme de t° : 1198° à partir du 1<sup>er</sup> février

### Nandax - 330m

Croissance : NC kg MS/J/ha

### St Denis sur Coise - 480m

Croissance : 93 kg MS/j/ha (64 kg MS sur 15j)

### Bard - 810m

Somme de t° : 1021° à partir du 1<sup>er</sup> février

### St Bonnet Le Courreau - 1050m

Croissance : 13 kg MS/j/ha (54 kg sur 15j)

### Grammond - 804m

Somme de t° : 1012° à partir du 1<sup>er</sup>

### Doizieux - 650m

Croissance : 86 kg MS/J/ha (87kg MS sur 15j)

### St Maurice en Gourgais - 780m

Croissance : 34 kg MS/j/ha (44 kg MS sur 15j)

### Andrézieux Bouthéon - 400m

Somme de t° : 1180° à partir du 1<sup>er</sup> février

### Maintien de la pousse

La croissance, la semaine dernière, a été de 56 kg/j/ha. Les semaines passent et le temps ne change pas. N'hésitez pas réorienter quelques parcelles initialement prévues en foin vers de l'enrubannage pour étaler les repousses et avoir de l'herbe de qualité à pâturer dans les semaines à venir.

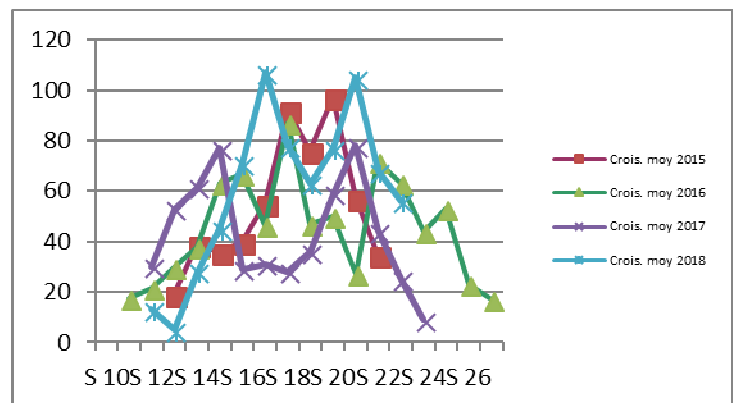
### Maïs : désherbage post levée et mécanique

Le **désherbage** est une étape clé de la réussite de la culture. Pour réduire les doses d'herbicides, le **post levée** est efficace en adaptant les molécules utilisées aux adventices présentes sur la parcelle et en déduisant la dose en fonction du développement de celles-ci. Intervenez sur des adventices stade cotylédons jusqu'à 6 feuilles maxi. Pour une bonne efficacité et pour limiter la phyto-toxicité, hygrométrie forte (par exemple le matin car peu de vent) et températures comprises entre 10 et 25°C dans les 3 jours doivent être au rendez-vous.

Le **désherbage mécanique** nécessite d'abord d'observer régulièrement la culture et les conditions climatiques. Les interventions se feront par temps séchant qui détruira les adventices et plutôt les après-midi chaud car le maïs est moins cassant.

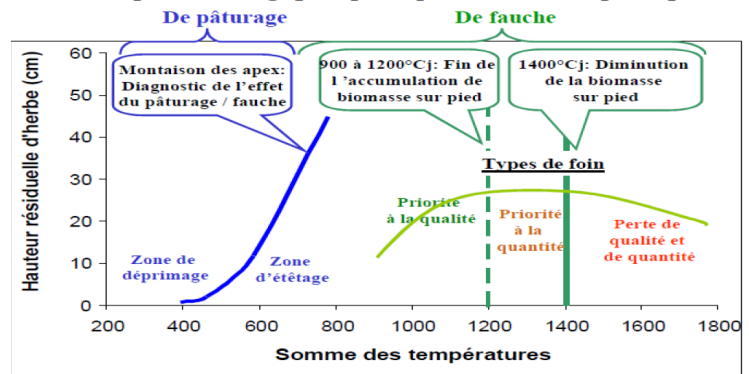
Il est réalisé généralement avec 2 matériels :

- o La **herse étrille** : 1 passage à 5-8 j au stade filament des adventices et jusqu'au stade pointant du maïs : herser à 8km/h. 2eme passage : maïs entre 10 et 15 cm. Hersage agressif maïs lent 2 à 3 km/h.
- o Le **binage** en 1 ou 2 fois. Il est intéressant, encore plus cette année, avec les épisodes orageux. Programmer l'apport azoté entre 4 et 10 feuilles avant précipitations ou binage si possible pour limiter la volatilisation.



Croissance moyenne sur la Loire de 2015 à 2018

### Des repères biologiques pour positionner les pratiques



Retrouver nous sur le site <http://www.fidocl.fr>

Contact : Amélie Bonthoux 04.77.54.44.98

Loire Conseil Elevage – Sourcieux – 42600 Chalain Le Comtal



LOIRE  
CONSEIL ÉLEVAGE



AGRICULTURES  
& TERRITOIRES  
CHAMBRE D'AGRICULTURE



AGRICULTURE  
PEP  
BOVINS LAITIERS