



A retenir cette semaine :

Les températures remontent et la pousse de l'herbe repart à la hausse. Attention, avec des températures supérieures à 20 °C, l'épiaison des graminées va se précipiter ! Il faudra alors gérer le pâturage :

- raccourcir le délai de retour
- sortir des parcelles pour la récolte
- couper les refus avant ou après le passage des animaux



Réseau suivi croissance d'herbe :

Localisation	Hauteur (cm)	Croissance (kg ms/ha/jr)	
St Héand, 575m	9,9	45,4	4 ^{ème} cycle de pâturage
Soleymieux, 630m	8,5	52	Début 4 ^{ème} cycle
Périgneux, 680m	9,6	39,5	Début 4 ^{ème} cycle
Essertines-en-Chatelneuf, 800m	8,1	22,6	Début 4 ^{ème} cycle
St Bonnet le Courreau, 1070m	7,3	30,1	Fin 3 ^{ème} cycle
Champoly, 660m	9,8	66,5	Fin 3 ^{ème} cycle
Lay, 430 m	-	-	
St Marcel de Félines, 490 m	9,4	46	2 ^{ème} tour avec foin à disposition les jours de pluie
Violay, 700 m	8	42	Pâturage compliqué par les chemins d'accès
Violay, 720 m	9	39	Pâturage de jour en 2 fois, nuit en intérieur



Sommes de température :

Ensilage RGI très précoce : à partir de 500 °C

Ensilage RGI classique : 700-750 °C (floraison du lilas en repère)

Ensilage prairies composées multispèces : 750 à 900 °C



Paddocks bien consommés malgré la météo et portance capricieuse
Temps de séjour de 2 à 2,5 jours par parcelle



Stations météo	Somme T°C depuis 1/02	Cumul pluvio. avril
Bard	687	90
Noirétable	734	126
St Sauveur en Rue	735	217
Violay	729	139

Stations météo	Somme T°C depuis 1/02	Cumul pluvio. avril
Chazelles sur Lyon	794	114
Fourneaux	859	107
La Valla en Gier	838	130
Panissières	804	121
St Georges en Couzan	780	76

Stations météo	Somme T°C depuis 1/02	Cumul pluvio. avril
Arthun	854	65
Balbigny	908	99
Nandax	895	99
Pélussin	969	148
Savigneux	864	80
Veauchette	898	99

Source infoclimat / météo France au 04/05/2024

Récolte à venir

La reprise des récoltes en ensilage se profile, avec toutefois des interrogations :

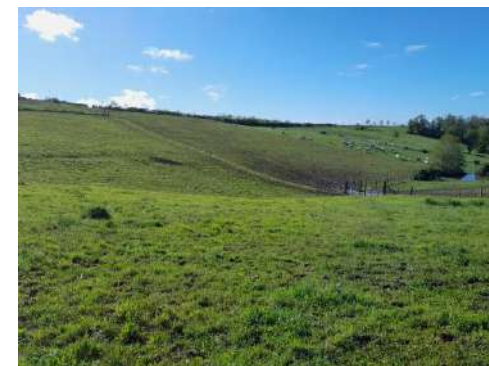
Portance, stade, temps de séchage...

*Concernant les prairies temporaires longues durée et les prairies permanentes, il sera nécessaire de laisser un temps d'égouttage des parcelles avant la fauche afin d'éviter de détruire le couvert en place

*Pour le stade, les graminées risquent d'arriver à épiaison rapidement ; si les conditions d'entrée de parcelles obligent à attendre, il faudra privilégier une récolte pas trop sèche (25<et>30 % de ms) et assurer un hachage fin pour faciliter la conservation et l'ingestion

*Afin de faciliter le ressuyage des parcelles, il pourra être nécessaire de faucher en andains regroupés ou serrés afin de laisser une grande surface à l'air et au soleil au moins une journée ; un travail du fourrage pourra ensuite être envisagé afin de gagner en MS

Pâturage des animaux



Les chemins d'accès aux parcelles sont les passages les plus délicats à gérer pendant cet épisode très pluvieux ! Une utilisation non hebdomadaire lorsque cela est possible (différents circuits de pâturage) évitent leur dégradation trop importante. Une sortie uniquement quelques heures par jour pour consommer 5-6 kg de ms d'herbe fraîche permet de limiter les dégâts sur les parcelles. Enfin, une rentrée à la stabulation pour quelques jours avec ration intérieure lorsque les silos sont encore ouverts peut être le dernier recours en attendant de meilleures journées