



**Numéro spécial  
prairies**

# le flash

N° 70 - 11 avril 2017

## Le jour magique atteint au lycée agricole du Valentin

Les éleveurs Irlandais sont très attentifs à la gestion du pâturage, ils repèrent chaque année le « Magic Day », le jour où la pousse devient aussi importante que l'ingestion de leur troupeau. Chez eux, en 100 % pâture avec 4 vaches par hectare, ce Magic Day correspond à une pousse de 60 kg de MS / ha / jour.

Dans le contexte du Valentin, avec un chargement très élevé (40 vaches et 20 génisses sur 11 hectare), les vaches sont généralement complémentées en avril-mai. L'ingestion quotidienne est de 12 kg de MS par vache et 10 kg par génisses. Au total, on retrouve plus 60 kg de MS ingérée chaque jour, comme en Irlande.

Le suivi depuis 2011 montre qu'en moyenne cette pousse est atteinte à partir de mi-avril, et dure jusque fin mai. En 2017, ce niveau est atteint 15 jours plus tôt : le Magic Day était début avril (cf graphique ci-dessous)

Pour faire face à cette pousse précoce, la complémentation en fourrage a été réduite plus rapidement que les autres années et les génisses sont venues plus tôt pâturer derrière les vaches. Actuellement les vaches sont à + 25 litres.

Jean-Pierre MANTEAUX

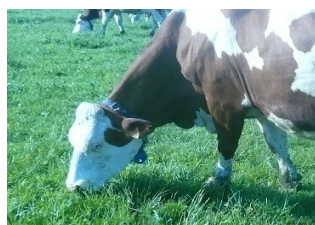
## Maxi-ingestion à partir du « magic day »

Pour valoriser au mieux la forte pousse actuelle, il faut favoriser l'ingestion des vaches via :

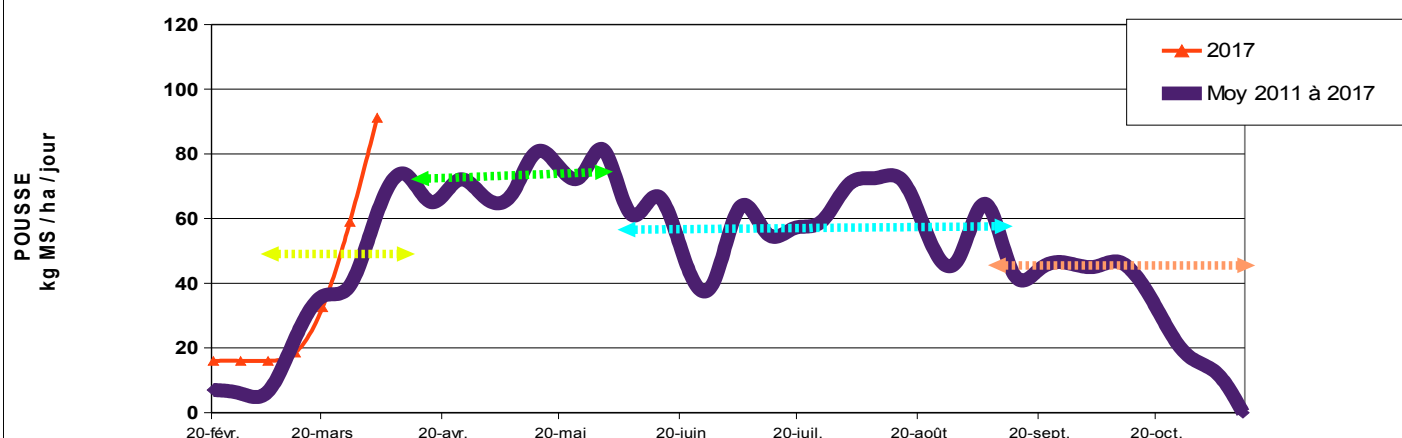
- une réduction des fourrages distribués et de la complémentation, ainsi qu'une sortie au pâturage jour et nuit pour permettre d'augmenter l'ingestion de chaque vache ;
- arrêter le déprimage, et retirer des surfaces qui seront fauchées en excédent courant mai, pour permettre d'augmenter le chargement : plus de vache par hectare, c'est plus d'ingestion par hectare et donc moins de risques de refus

Si vous vous faites régulièrement déborder par l'herbe, pour augmenter votre chargement, en partant de votre pâturage de printemps 2016, réduisez la surface offerte de 3 ou 4 ares / VL.

Jean-Pierre MANTEAUX



**Croissance de l'herbe, L. A. du Valentin, Bio, prairies multi-espèces  
Année 2017 comparé à la référence sur 7 ans**





## Numéro spécial prairies

### Luzerne, ça pousse

Le suivi des luzernes réalisé par Drôme Conseil Elevage dans 5 exploitations de plaine confirme les observations réalisées chez les éleveurs de la formation Luzerne GDS-DCE-Chambre d'Agriculture de la Drôme : les luzernes 2017 sont en avance de 3 semaines par rapport à l'année dernière.

La hauteur mesurée le 29 mars 2017 était déjà de 45 cm, ce qui correspond à la hauteur du 16 avril 2016 (Tableau 1).

La valeur alimentaire de la luzerne jeune est très élevée : plus de 27 % de MAT, et une valeur énergétique encore élevée pour la luzerne (0,90 UFL).

Entre le 17 et le 29 mars, la croissance de la luzerne était en moyenne de 900 kg de MS par hectare, soit 76 kg MS/ha /jour (Tableau 2). Avec cette forte croissance, on atteint une quantité suffisante pour faire une fauche précoce (3,4 T MS / ha).

Jean-Pierre MANTEAUX

Tableau 1 :

### LUZERNES

Des valeurs alimentaires élevées fin mars 2017

Luzerne 2017, résultats 29 mars

		hauteur tige cm	PROTEINES		PDIE	ENERGIE		digestibilité	% MS
			MAT	PDIN		UFL			
<b>Luzerne 2017</b>	Alixan	46	<b>287</b>	187	108	<b>0,97</b>	77	16%	
	Clérieux	46	<b>277</b>	180	103	<b>0,89</b>	72	15%	
	St Donat	44	<b>260</b>	168	99	<b>0,86</b>	70	15%	
	St Michel / Savasse	44	<b>259</b>	167	100	<b>0,89</b>	72	14%	
	<b>MOYENNE 29 mars</b>	<b>45</b>	<b>271</b>	<b>176</b>	<b>103</b>	<b>0,90</b>	<b>72</b>	<b>15%</b>	
	St Paul les Romans	44	<b>228</b>	147	98	<b>0,91</b>	73	15%	
<b>Luzerne 2016</b>	MOYENNE LUZ OK 16 avril 2016	48	284	184	107	0,96	77	16%	
	MOYENNE LUZ CHETIVE 16/4/16	37	192	122	89	0,83	69	20%	

Drôme Conseil Elevage

Tableau 2 : Suivi 5 parcelles de Luzerne par DCE

	HAUTEUR	RENDEMENT		taux MS
	cm	T MB / ha	T MS / ha	
17/03/17	37	17,1	2,5	14,3%
29/03/17	45	22,7	3,4	14,8%

croissance luzerne 2017	0,9 T MS en 12 jours
	76 kg MS / ha / jour

Drôme Conseil Elevage

### Luzernes, ça fauche

La semaine dernière, les premières parcelles de Luzerne ont été fauchées sur Alixan et Montmeyran.

Pour limiter les pertes au champ, on préconise de faucher avec une conditionneuse à rouleaux, à une hauteur de 7 cm, et de faucher à plat. Ces 3 conditions permettent de se passer de faneuse et favorise une perte rapide de l'eau des plantes de luzerne et donc préservera la valeur alimentaire élevée du foin.

La coupe précoce permet aussi de sécher au sol car le volume de fourrage est plus faible. Dernier avantage de la coupe précoce, elle permettra de faire une 2<sup>e</sup> et une 3<sup>e</sup> coupe avant la mi juillet.

Jean-Pierre MANTEAUX





## Numéro spécial prairies

### Des pluies bienvenues

Les pluies tombées fin mars ont été très profitables mais elles n'ont pas compensé la totalité du déficit pluviométrique : écart entre ETP\* et précipitations.

Le suivi 2017 de 13 stations drômoises montre sur le cumul février et mars :

- un déficit pour les 3 stations de plaine et Nord Drôme (Divajeu-Chabeuil-Romans-Albon),
- un excédent sur les stations de montagne (Lus, La Chapelle, Sederon, Combovin) et du Royans (St Jean),
- un équilibre pour les stations Chambarrans, Diois et sud Drôme (Laris, St Romain, St Auban et Bourdeaux).

Les températures actuelles et le vent devraient nous donner des ETP journalières de 7 à 10 mm en plaine et piémont. Les prairies sur sols superficiels risquent de souffrir ce printemps.

**Les sols portants favorisent la mise à l'herbe et permettent de faucher tôt, notamment les luzernes qui supportent mal le tassement des sols.**

	cumul 1 <sup>o</sup> février au 1 <sup>er</sup> avril 2017		
	PLUIES	ETP	Pluie-ETP
ALBON	84	116	-32
CHABEUIL	102	125	-23
DIVAJEU	123	139	-16
ROMANS	108	122	-14
St CHRISTOPHE Laris	111	107	3
ST-AUBAN	135	129	6
BOURDEAUX	126	108	18
ST ROMAN en DIOIS	129	107	21
St JEAN en ROYANS	157	107	50
COMBOVIN	160	107	53
La CHAPELLE en VERCOR	165	96	69
SEDERON	194	113	82
LUS la CROIX HTE	200	96	105

\*ETP évapo-transpiration potentielle

Jean-Pierre MANTEAUX

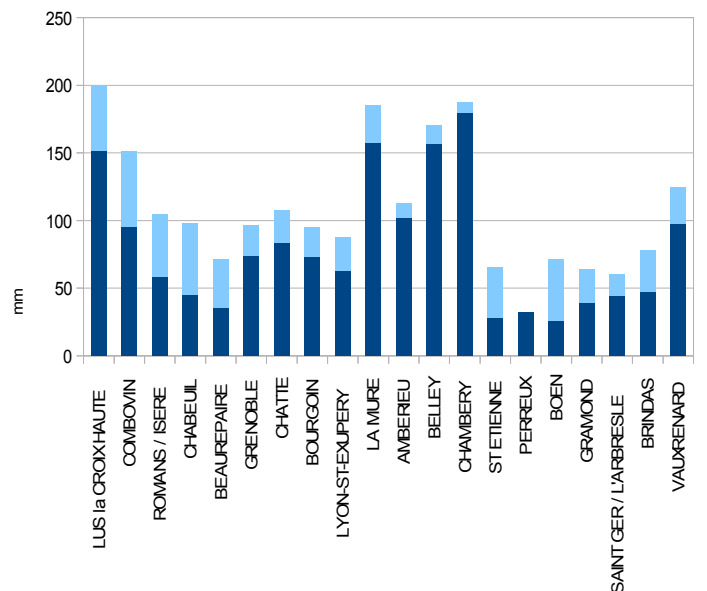
### En Rhône-Alpes des secteurs encore plus touchés que Drôme-Isère par le manque de précipitations

Dans le programme PEP Bovins lait Pâtur'RA, le suivi météo sur de nombreuses stations de Rhône-Alpes montre que certains secteurs de la Loire et du Rhône sont davantage touchés par le déficit de précipitations : Boen, Perreux, St Etienne, Brindas, Gramond, St germain sont comme Beurepaire, nettement en dessous des 100 mm sur février et mars (cf graphique ci-dessous).

cumul des pluies du 1<sup>o</sup> février au 1<sup>o</sup> avril 2017

comparaison de 20 stations sur Rhône-Alpes

■ 19 mars au 1er avril  
■ 1<sup>o</sup> fev au 18 mars



Jean-Pierre MANTEAUX



## Agenda Drôme

**3ème Salon de l'Elevage Haut Alpin à Gap : concours ouvert aux éleveurs de la Drôme et de l'Isère (bovin lait, bovin viande, ovin)**

**22 et 23 avril**

Lieu : Gap, Alp'Aréna

[Plus d'infos...](#)

« **Visite autonomie alimentaire : méteil et diversification de l'assolement** »

**Vendredi 5 mai - 9h30 à 10h30**

Lieu : St Michel sur Savasse

[Plus d'infos...](#)

« **Visite autonomie alimentaire : méteil et diversification de l'assolement** »

**Vendredi 5 mai - 11h à 12h**

Lieu : La Motte Fanjas

[Plus d'infos...](#)

## Agenda Isère

« **Visite autonomie alimentaire : méteil + protéines et récolte précoce** »

**Vendredi 14 avril - 10h à 12h et 14h à 17h**

Lieu : St Agnin sur Bion

[Plus d'infos en cliquant sur la plaquette...](#)

« **Visite autonomie alimentaire : méteil et diversification de l'assolement** »

**Jeudi 4 mai - 10h à 12h et 14h à 16h**

Lieu : Courtenay et Chapelle de la Tour

[Plus d'infos en cliquant sur la plaquette...](#)

## Formations Drôme

« **Autonomie alimentaire et fabrication d'aliment à la ferme en volailles fermières** »

**4,5 et 12 avril**

Lieu : Romans

[Plus d'infos...](#)

« **Sécuriser mon projet d'installation en élevage** »

**Vendredi 7 avril**

Lieu : Bourg-les-Valence

[Plus d'infos...](#)

## Formations Isère

"**Je construis ma stratégie commerciale**"

**16, 17, 30, 31 mai 2017 (4 jours de formation)**

Lieu : St Etienne de St Geois

[Plus d'infos...](#)

### DRÔME :

- **ANTHEME Mäeva (ovins)** Tél. : 04 75 59 90 23 ou 06 20 88 81 04
- **CHEVALIER Jean-Pierre (bovins viande)** Tél. : 04 75 70 69 35 ou 06 20 56 66 22
- **EYME-GUNDLACH Anne (caprins)** Tél. : 04 75 43 29 53 ou 06 22 42 53 92
- **MORGE Sylvie (technicienne fromagère/PEP caprins)** Tél. : 04 75 54 75 06 ou 06 25 63 58 84
- **NAYET Christel (agriculture biologique)** Tél. : 04 27 46 47 06 ou 06 25 63 58 82
- **ROBERT Françoise (productions fermières)** Tél. : 04 75 70 69 33 ou 06 22 42 54 03
- **SOURD Frédéric (bâtiment d'élevage)** Tél. : 04 75 44 08 55 ou 06 22 42 53 90
- **MANTEAUX Jean-Pierre (bovins lait - prairies)** Tél. : 04 75 70 69 34 - 06 22 42 53 88

### ISÈRE :

- **BOUCHAGE Céline (bovins lait - bovins viande)** Tél. : 04 76 06 56 62 - 06 89 95 35 28
- **MONIN Marie (ovins)** Tél. : 04 76 06 56 64 - 06 81 44 95 42
- **GITTON Véronique (transformation fromagère)** Tél. : 04 74 83 25 06 - 06 81 44 95 47
- **TESTANIERE Gilles (transformation carnée - végétale)** Tél. : 04 76 20 68 35 - 06 59 54 89 92

Responsable équipe élevage

**Fanny CORBIERE**  
Tél. : 04 76 20 68 85  
ou 06 89 95 35 41

Avec le partenariat de :

