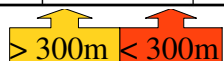


Note d'information sur la production fourragère réalisée par les techniciens de la Chambre d'Agriculture 71
Outil de pilotage et d'aide à la décision pour les éleveurs

Rédaction : Éric BRACONNIER - ZA Champ du Village - 71120 CHAROLLES - Tél. : 03 85 24 27 82 - ebraconnier@sl.chambagri.fr

Sommes des températures cumulées	200°C (base janvier) Apport d'azote	300°C- 350°C (base février) mise à l'herbe	500°C à 550 °C fin déprimaie épis 5-10 cm	700°C-800°C fauche précoce début épiaison	1000°C foin précoce début floraison	1200°C foin moyen floraison	1400°C foin tardif médiocre début grainage	>1400 °C grainage
- ZONES précoces								
-ZONES tardives								



J' veux du soleil...

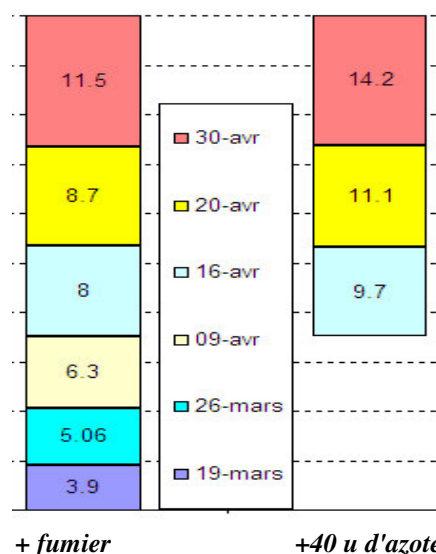
Tenir le coup...

Au printemps la production de biomasse progresse crescendo puis subit une accélération « on voit l'herbe pousser ». Anticiper cette explosion permet une meilleure valorisation de l'herbe. Tous les paramètres sont réunis pour que cela se passe dans les jours à venir, il faudrait cependant 3 ou 4 jours de soleil sans nébulosité pour en ressentir les premiers effets.

La réactivité d'une prairie est d'autant plus importante que sa biomasse est élevée, sa capacité à faire de la photosynthèse étant accrue. C'est un cercle vertueux.

Dans le cas d'une pâture déjà bien « rappée », il lui faudra un coup d'accélérateur pour l'aider à récupérer son retard. **Un apport de 30 unités d'azote est à prévoir** au plus vite ou dès que le passage sera possible. Dans les terrains sensibles au piétinement, replier les animaux sur des parcelles sacrifiées si les stocks le permettent. Avec du pâturage multi-parcelles, accélérer la rotation.

Hauteurs d'herbe sur fauches en cm cumulés



De 1 à 2 cm par semaine. (Potentiel 5 à 10 cm/s.)

Stades phénologiques des prairies permanentes 71

Étude réalisée avec les éleveurs en 2010 sur 15 prairies permanentes fauchées non déprimées. Début épiaison en moyenne 700 à 800° pour notre flore en fauche précoce. 1000 à 1200° pour le foin. Actuellement la flouve épie.

