



# Observer pour mieux pâturer

## Note Patur'RA

Un réseau régional pour faciliter vos décisions

Note N°4- semaine 15 - lundi 08 avril 2013

### La Chapelle de Mardore 650M

Somme de t° : 230°  
Croissance moyenne : 60 kg/ha/j  
Hauteur moyenne : 5,2 cm

### Villechenève-670M

Somme de t° : 285°  
Croissance moyenne : 47kg/ha/j  
Hauteur moyenne : 5,3 cm

### St pierre la palud- 400 M

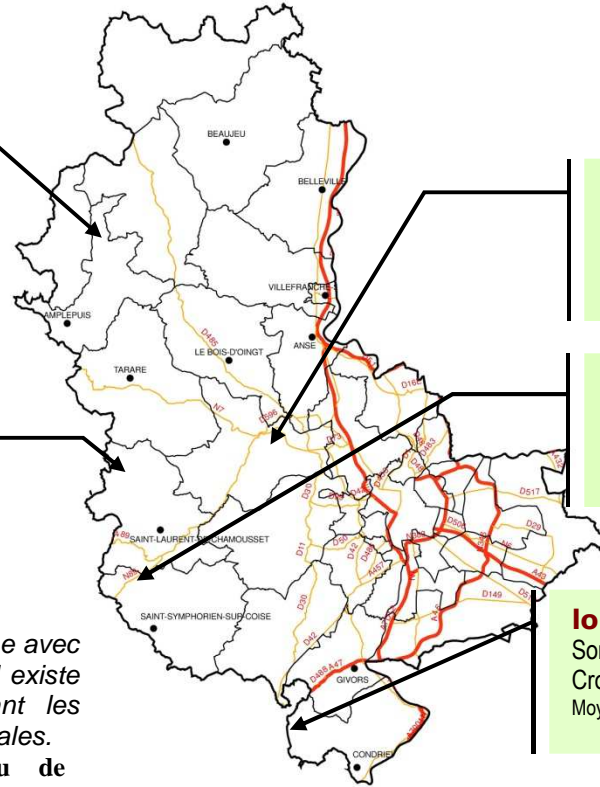
Somme de t° : 305°  
Croissance moyenne : 35 kg/j/ha  
Moyenne sur les 15 derniers jours : 27kg/j/ha  
Hauteur moyenne : 3,8 cm

### aveize -780 M

Somme de t° : 225°  
Croissance moyenne : 58 kg/j/ha  
Moyenne sur les 15 derniers jours : 42 kg/j/ha

### longes -400 M

Somme de t° : 315°  
Croissance moyenne : 38kg/ha/j  
Moyenne sur les 15 derniers jours : 38 kg/j/ha



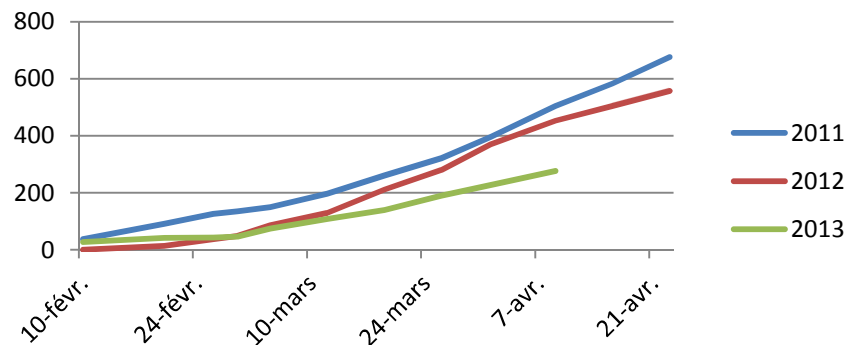
La pousse démarre cette semaine avec une croissance moyenne de 50kg/ha/j. Il existe cependant une forte disparité suivant les secteurs et l'importance des gelées matinales.

**Coteaux du lyonnais, plateau de condrieu, plaine de Lyon et val de Saône :** La mise à l'herbe doit être effective sur toutes les exploitations. Avec 50kg de croissance, on peut alimenter 3 vl/ ha en tout herbe ou 4 vl/ha avec 5kg de matière sèche à l'auge. Il est encore temps de faire déprimer vos parcelles de foin ou d'enrubannage si vous n'êtes pas dépassé. Cette période de déprimage peut s'effectuer jusqu'à un cumul de température de 450°-500°C. Au-delà, les animaux risquent de consommer les épis et la perte de rendement sera importante.

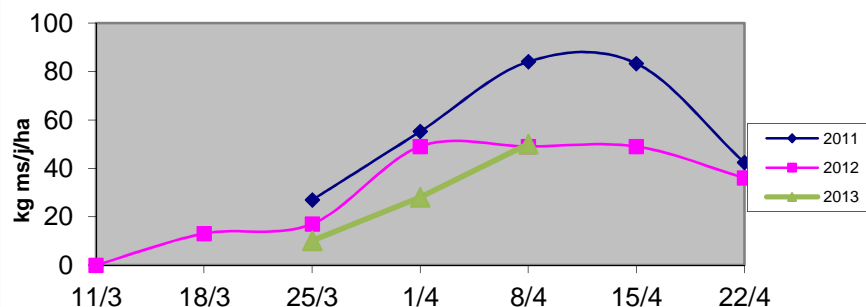
**Monts du lyonnais, monts du beaujolais :** Les 250°C de somme de températures sont atteints ou approchent sur la plupart des secteurs. La mise à l'herbe doit s'envisager rapidement. Dans un premier temps, la ration hivernale doit rester la même, ensuite la part d'ensilage d'herbe devra diminuer rapidement au profit de l'herbe pâturée. Sur les dix premiers jours de sorties des animaux, faites en sorte de passer rapidement sur toutes les parcelles et commencer une rotation à 3 semaines seulement après. Cela permet d'écarter les plantes les plus poussées et de ne pas trop abîmer les parcelles lorsque l'on manque de portance.

Retrouver tous les détails des suivis patu'ra sur le site <http://www.fidocl.fr/>

évolution des sommes de t°C base 0-18° au 01 février



croissance moyenne du Rhône



## Contact

**Mickaël COQUARD**

Port : 06 89 12 55 72

Mail : [mickaelcoquard@cmre.fr](mailto:mickaelcoquard@cmre.fr)

Note technique hebdomadaire - IPNS

SPEL - 18 Avenue des Monts d'Or

69890 LA TOUR DE SALVAGNY

Maison de l'élevage  
**DU RHÔNE**

