



Observer pour des fourrages de qualité

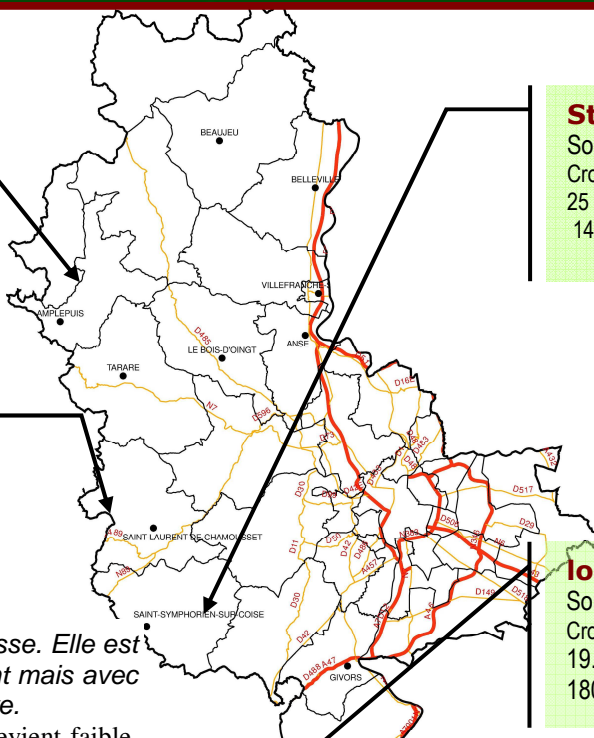
Note Patur'RA

Un réseau régional pour faciliter vos décisions

Note N°12- semaine 22 - lundi 26 MAI 2014

La Chapelle de Mardore 650M

Somme de t° : 970°
Croissance moyenne : 6kg/j/ha (8kg sur 15j)
24.5 kg de lait/VL 100% pâture
55 g de concentré au litre de lait



St Martin en Haut 750 M

Somme de t° : 990°
Croissance moyenne: 64 kg/j/ha (64 kg sur 15j)
25 kg de lait/vl 50% de pâture
140g de concentré au litre de lait

Villechenève-670M

Somme de t° : 1110°
Croissance moyenne : 20kg/j/ha(44kg sur 15j)
30 kg de lait /vl avec 50% de pâture

longes -500 M

Somme de t° : 1300°
Croissance moyenne : 33 kg/j/ha (34kg sur 15j)
19.5 kg de lait/vl 100% de pâture
180 g de concentré au litre de lait

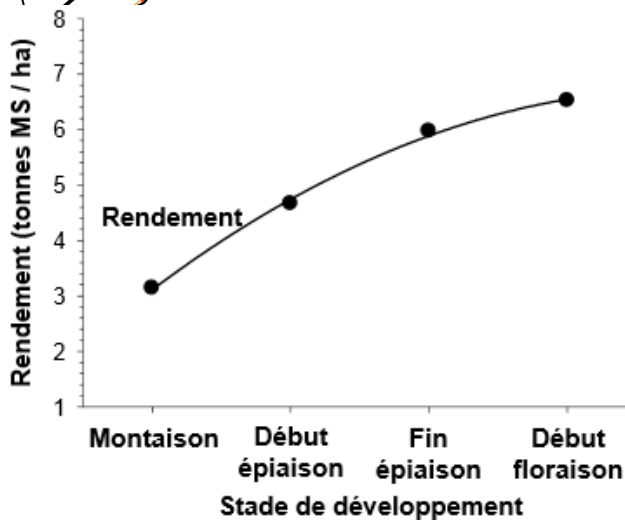
Le sec et le vent impactent fortement la pousse. Elle est en moyenne de 30 kg/j/ha sur le département mais avec de grande disparité d'une exploitation à l'autre.

Sur les secteurs les plus séchant, la croissance devient faible. L'agrandissement de la surface à pâturer par les parcelles d'ensilage est intéressante. Ceci est d'autant plus vrai que la quantité à récolter est faible. Si cela ne suffit pas, la réouverture des stocks est à l'ordre du jour. La quantité est à ajuster en fonction du stock d'herbe disponible. L'ensilage de maïs mais aussi l'enrubannage peuvent être distribués. Pour les fourrages réalisés ce printemps, un temps de fermentation est nécessaire. Un délai minimum de 3 à 4 semaines est donc à respecter entre la réalisation et la distribution de ces fourrages.

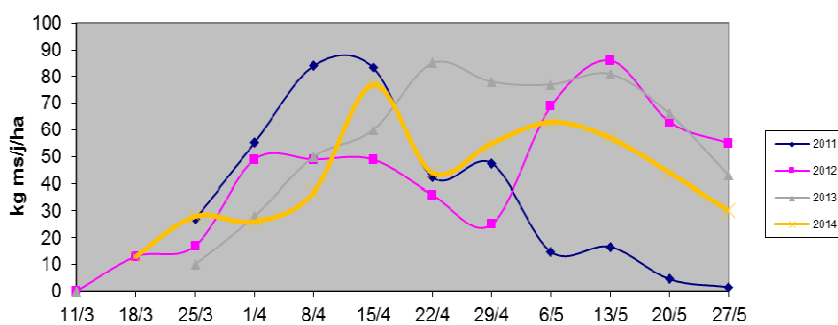
L'ouverture de l'ensilage d'herbe est à réserver aux exploitations ne disposant pas d'ensilage maïs. En effet pour une conservation optimale des ensilages, la vitesse d'avancement au silo doit être proche des 20 cm/j en été (contre 10cm/j en hiver). Cet avancement est difficile à obtenir avec 2 silos ouverts.

Avec une part plus importante de fourrage conservé, la complémentation en concentré est aussi à revoir. Si l'ensilage de maïs est distribué, l'apport d'un complément azoté sera nécessaire. La quantité sera à moduler en fonction de la quantité de maïs et de l'évolution de votre taux d'urée. Avec de l'enrubannage ou de l'ensilage d'herbe, c'est plutôt le concentré de production qu'il faudra ajuster.

Fauche : Il est encore temps de réaliser des foin de qualité. La floraison des graminées n'est effective que sur les espèces précoces. Sur ces parcelles, même si il est faible, le rendement n'évoluera plus. La récolte doit donc avoir lieu dès que le temps le permettra. Sur les prairies à espèces plus tardives, le rendement peut encore augmenter si la pluie fait son retour.



croissance moyenne du Rhône



Contact

Mickaël COQUARD

Port : 06 89 12 55 72

Mail : mickaelcoquard@cmre.fr

Note technique hebdomadaire - IPNS

SPEL - 18 Avenue des Monts d'Or

69890 LA TOUR DE SALVAGNY

Maison de l'élevage
DU RHÔNE

