



Observer pour des fourrages de qualité

Note Patur'RA

Un réseau régional pour faciliter vos décisions

Note N°11 - semaine 21 - lundi 19 MAI 2014

La Chapelle de Mardore 650M

Somme de t° : 870°
Croissance moyenne : 10kg/j/ha (32kg sur 15j)
25,4 kg de lait/vl 100% pâture
55 g de concentré au litre de lait

Villechenève-670M

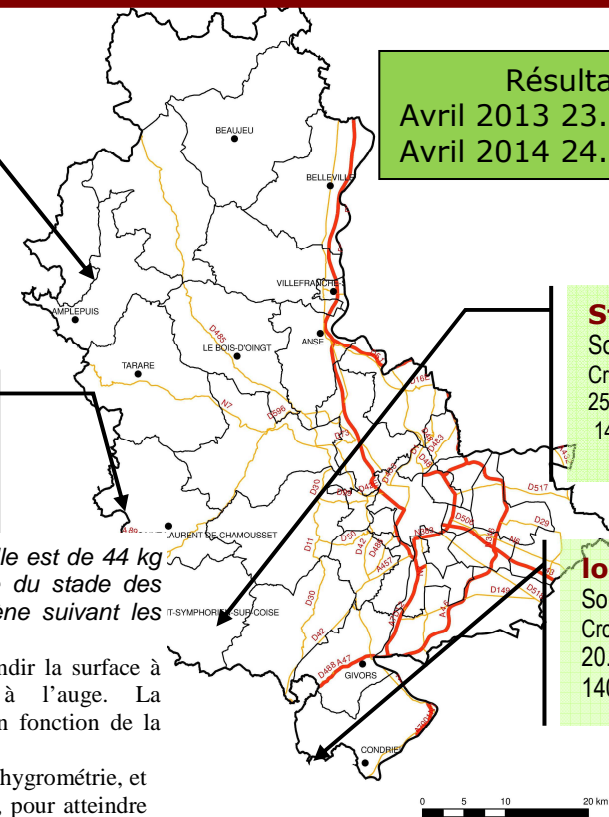
Somme de t° : 1000°
Croissance moyenne : 68kg/j/ha (69kg sur 15j)
27,6 kg de lait /vl avec 60% de pâture

St Martin en Haut 750 M

Somme de t° : 885°
Croissance moyenne: 65 kg/j/ha (60 kg sur 15j)
25 kg de lait/vl 50% de pâture
140g de concentré au litre de lait

longes -500 M

Somme de t° : 1080102012°
Croissance moyenne : 36 kg/j/ha (43kg sur 15j)
20.2 kg de lait/vl 100% de pâture
140 g de concentré au litre de lait



La croissance marque le pas cette semaine. Elle est de 44 kg en moyenne freinée par le sec et l'avancée du stade des prairies. La pousse reste cependant hétérogène suivant les secteurs ou exploitations.

Suivant la quantité d'herbe disponible, il faut agrandir la surface à pâturer ou augmenter la complémentation à l'auge. La complémentation azotée devra aussi être ajustée en fonction de la part d'ensilage maïs et de votre taux d'urée.

Fauches : En conditions météo idéales (beau temps, hygrométrie, et vent), le fanage au champ nécessite de 3 et 5 jours, pour atteindre une teneur en matière sèche satisfaisante pour du foin (TMS > 80%) ; une fenêtre météo plus courte oriente les choix vers de l'ensilage ou de l'enrubannage. Ces foins précoces restent difficiles à sécher et n'auront pas une structure suffisante pour assurer la rumination dans les rations ensilage.

Le taux de matière sèche de l'andain peut être estimé à la main. L'herbe au moment de la fauche est cette année autour de 20 à 23 % MS ; ensuite :

- à 30% MS, le fourrage doit être tordu pour humidifier les mains
- à 40% MS, il n'y a plus d'humidité sur les doigts, même avec forte torsion
- à 65 % MS, certaines feuilles deviennent cassantes
- de 70 à 75% MS, le foin paraît sec, sauf sous les andains
- de 80 à 85% MS, le fourrage est craquant

Le séchage de l'herbe se fait en 2 temps : une phase rapide, dans les quelques heures après la fauche, où l'eau est perdue par les stomates des feuilles (l'eau des tiges migrant ensuite vers ces dernières) ; et une phase lente, pendant laquelle l'eau restante est évacuée à travers la cuticule.

Pour profiter au maximum de la dessiccation rapide, il faut aussi privilégier les coupes le matin, et faner énergiquement dans les 2h après la fauche, et si le temps est beau, refaire un 2^{ème} fanage en milieu d'après-midi, le jour même. Couper haut et faire un andain large permettent aussi, en favorisant l'aération du fourrage, d'accélérer le séchage au sol. Par la suite, faner à chaque fois qu'il y a une différence nette d'humidité entre le dessus et le dessous du fourrage. Privilégier un fanage « doux » (régime lent des toupies et vitesse rapide d'avancement du tracteur) dès que le taux de matière sèche du fourrage dépasse les 60% pour limiter les pertes en feuilles.

Contact

Mickaël COQUARD

Port : 06 89 12 55 72

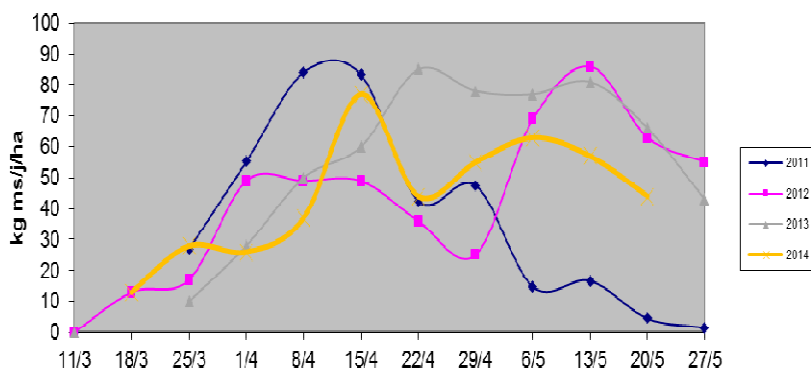
Mail : mickaelcoquard@cmre.fr

Note technique hebdomadaire - IPNS
SPEL - 18 Avenue des Monts d'Or
69890 LA TOUR DE SALVAGNY

Evolution du taux de matière sèche (% MS) de différentes espèces au cours du séchage au champ au stade début épiaison - conditions météo idéales : 20°C, 50 % Hr, vent 1m/s

	Jour de fauche	1 j	2 j	3 j	4 j	5 j	6 j
FETUQUE ELEVEE	20	65	75	80			
Autres GRAMINEES (RGI...)	20	55	65	70	75	78	80
LEGUMINEUSES	15	60	70	75	78	80	

croissance moyenne du Rhône



Maison de l'élevage
DU RHÔNE

