



# Observer pour des fourrages de qualité

## Note Patur'RA

Un réseau régional pour faciliter vos décisions

Note N°10 – semaine 20 – lundi 12 MAI 2014

### La Chapelle de Mardore 650M

Somme de t° : 805°  
Croissance moyenne : 54kg/j/ha (51kg sur 15j)  
25,4 kg de lait/vl 100% pâture  
55 g de concentré au litre de lait

### Villechenève-670M

Somme de t° : 920°  
Croissance moyenne : 70kg/j/ha(58kg sur 15j)  
27,6 kg de lait /vl avec 60% de pâture

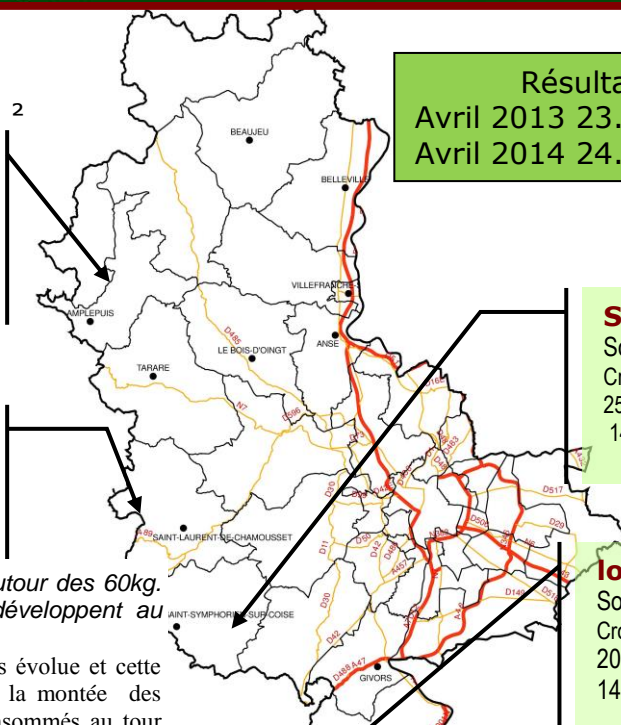
La croissance se maintient cette semaine autour des 60kg. Ce sont toutefois plutôt les tiges qui se développent au détriment des feuilles.

Avec l'avancée de la saison, le stade des plantes évolue et cette semaine la croissance est essentiellement due à la montée des tiges de graminées et l'arrivée des épis non consommés au tour précédent. Le rapport tiges/feuilles se détériore au détriment de la qualité et de l'appétence. La valeur alimentaire de ces parcelles est donc en baisse. Elle permet de couvrir 14-15 l de lait équilibré azote-énergie. Si vous constatez cette évolution dans vos parcelles, il est important de corriger la complémentation en concentré. L'arrivée des parcelles ensilées dans la rotation peut aussi combler ce déficit de qualité.

Les parcelles contenant beaucoup de légumineuses sont plus souples d'utilisation. Elles sont donc moins affectées par cette perte de valeur et permettent de maintenir un bon niveau de ration de base

**Fin des ensilages :** les travaux d'ensilages tirent à leur fin. Hormis les secteurs tardifs, le stade des graminées précoces est aujourd'hui avancé et du coup moins riche en sucre. Si le taux de MS de votre ensilage n'est pas optimum, l'utilisation de conservateurs peut s'avérer intéressant. Les acides sont les plus efficaces pour la conservation et la protection de la valeur azotée du fourrage, quelle que soit leurs natures. Les produits à base de sels d'acides sont presque aussi efficaces et plus faciles d'utilisation. Pour plus d'information : <http://www.fidocl.fr/content/les-fondamentaux-pour-reussir-son-ensilage-dherbe>

**Début des fenaisons :** Nous allons atteindre cette semaine sur les secteurs les plus précoces les 1000°C de cumulés. Les fenaisons pourront débuter dès qu'une fenêtre météo sera suffisamment longue pour réaliser du foin. Ces foins précoces, sont des fourrages de très bonne valeur alimentaire mais ils ne répondent pas aux besoins de structure pour apporter de la fibre dans une ration basée sur l'ensilage. En revanche, ces foins conviennent parfaitement à l'alimentation de génisses ou chèvre laitière ou en complémentation d'une ration vache. Si le temps le permet, ils sont à privilégier par rapport à de l'enrubannage qui coûte 20% à 30% plus cher. En revanche, l'avantage de l'enrubannage est de se réaliser sur une plus courte période et de se stocker plus facilement.



Résultat Rhône source spel69  
Avril 2013 23.7kg/vl à 39.9 tb et 32.3 tp  
Avril 2014 24.6kg/vl à 38.9 tb et 32.9 tp

### St Martin en Haut 750 M

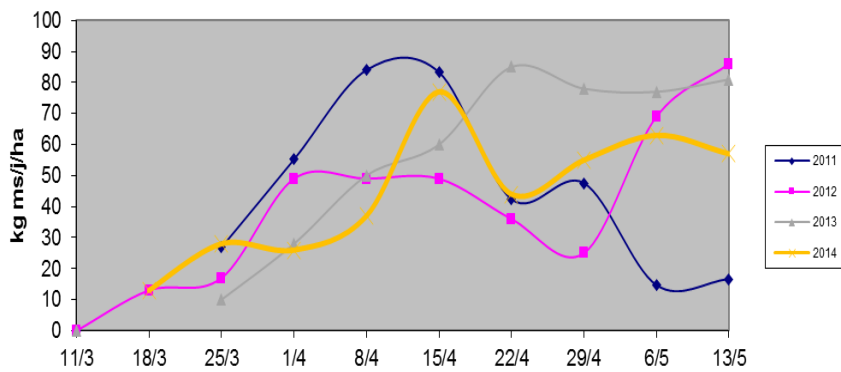
Somme de t° : 820°  
Croissance moyenne: 55 kg/j/ha (60 kg sur 15j)  
25 kg de lait/vl 50% de pâture  
140g de concentré au litre de lait

### longes -500 M

Somme de t° : 985°  
Croissance moyenne : 50kg/j/ha (75kg sur 15j)  
20.2 kg de lait/vl 100% de pâture  
140 g de concentré au litre de lait

	Cumul de température	Remarque
Mise à l'herbe	300 °C	250° sur RGI
Fin déprimage	500° C environ	
Fin premier tour de pâturage	600° C	
Fauches précoces (ensilage, enrubannage, séchage en gge)	700-800 °C	C'est aussi la quantité d'herbe disponible qui peut décider à faucher...
Foin précoce (recherche de qualité)	950-1000°C	
Foin tardif	1100-1200°C	

croissance moyenne du Rhône



## Contact

**Mickaël COQUARD**

Port : 06 89 12 55 72

Mail : [mickaelcoquard@cmre.fr](mailto:mickaelcoquard@cmre.fr)

Note technique hebdomadaire - IPNS  
SPEL - 18 Avenue des Monts d'Or  
69890 LA TOUR DE SALVAGNY

