



Observer pour mieux pâturer

Note Patur'RA

Un réseau régional pour faciliter vos décisions

Note N°10- semaine 21 - mardi 21 mai 2013

La Chapelle de Mardore 650M

Somme de t° : 650°
Croissance moyenne : 77 kg/ha/j
Moyenne sur les 15 derniers jours : 62kg/j/ha

Villechenève-670M

Somme de t° : 780°
Croissance moyenne : 75kg/ha/j
Moyenne sur les 15 derniers jours : 65kg/j/ha

La pousse marque le pas cette semaine mais elle est toujours importante pour la saison. Elle est de 66 kg/ha/j en moyenne sur le département.

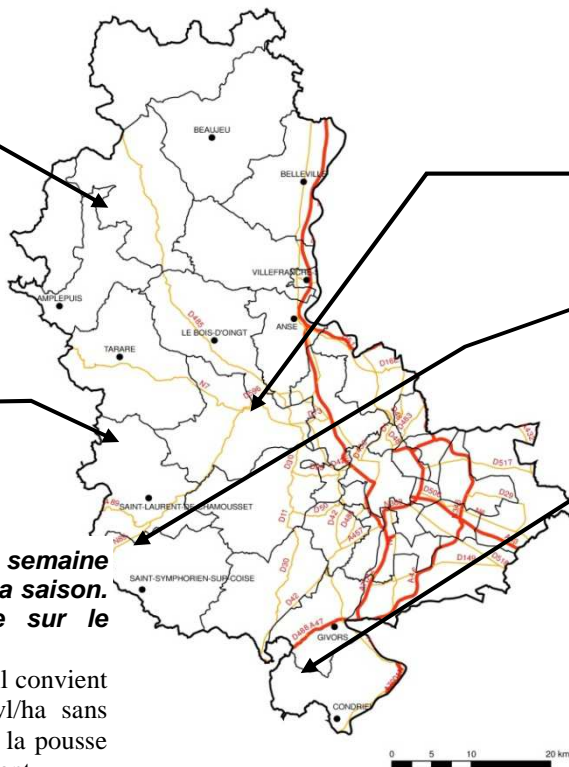
Avec des croissances de ce niveau, il convient de maintenir un chargement autour de 3vl/ha sans complémentation à l'auge pour consommer la pousse et maintenir une herbe de qualité au tour suivant.

Si des zones de refus apparaissent sur vos parcelles, il est encore temps de les faucher pour profiter d'une herbe feuillue et riche au prochain passage. Les zones de couchage et ou d'abreuvement, sont souvent des zones de refus importantes. Les quantités conséquentes de déjection sur ces secteurs desservent l'appétence des plantes qui y poussent. Pour améliorer la consommation de ces secteurs il convient de faucher et surtout de récolter les refus pour exporter des éléments fertilisants du sol. La hauteur de coupe doit être d'environ 7-8 cm pour faciliter une repousse rapide, et doit être réalisée le plus rapidement possible après la sortie des animaux.

Si les refus sont répartis de façon homogène sur la parcelle, et que vous disposez de parcelle à réintégrer dans la rotation, vous pouvez rediriger ces prairies « dépassées » vers une destination foin et ainsi ne pas gaspiller de l'herbe.

Un apport d'azote sous forme amonitrate ou urée à raison de 30 unités environ peut être intéressant pour booster les repousses. Il est à moduler en fonction des besoins en herbe et du taux de légumineuses. Il ne doit être réalisé que sur des parcelles rases pour faire pousser une herbe feuillue.

Les ensilages sont en cours de réalisation et seront hétérogènes en qualité et en matière sèche. Pensez à réaliser une analyse pour juger de cette qualité et pour caler plus facilement votre ration



St pierre la palud- 400 M

Somme de t° : 810°
Croissance moyenne : 45 kg/j/ha
Moyenne sur les 15 derniers jours : 70kg/j/ha

aveize -780 M

Somme de t° : 630°
Croissance moyenne : 73 kg/j/ha
Moyenne sur les 15 derniers jours : 100 kg/j/ha

longes -400 M

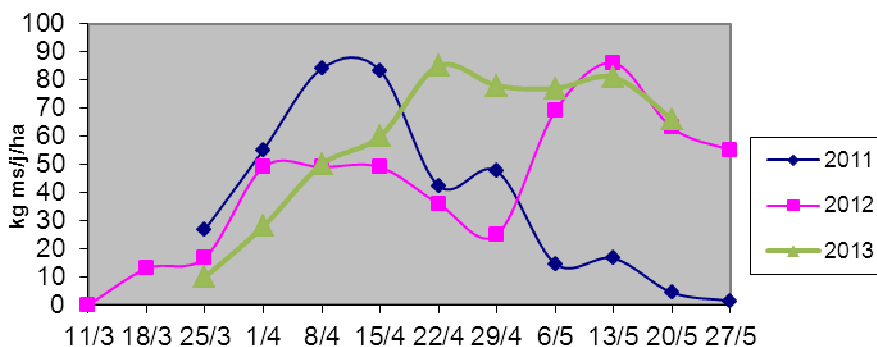
Somme de t° : 850°
Croissance moyenne : 60kg/ha/j
Moyenne sur les 15 derniers jours : 66 kg/j/ha

Influence du broyage des refus et de l'ébousage sur la digestibilité de la M.S. de la prairie

Ebousage	Digestibilité de la MS en %		
	Broyage		
	Sans	2 x	4 x
Sans	72	76,2	80
2 x	68,9	76,1	78
4 x	71,2	76,8	78

Source : fourrage mieux

croissance moyenne du Rhône



Contact

Mickaël COQUARD
Port : 06 89 12 55 72
Mail : mickaelcoquard@cmre.fr
Note technique hebdomadaire - IPNS
SPEL - 18 Avenue des Monts d'Or
69890 LA TOUR DE SALVAGNY

