



Observer pour des fourrages de qualité

ELEVEUR DE FOURRAGE

Note Patur'RA

Note N°9 – semaine 16 – Mardi 17 avril 2017

La Chapelle de Mardore 650M

Cumul température 01/02 : 555°c
Croissance : 44kg MS/j/ha (52 kg sur 15j)
Mise à l'herbe la nuit depuis 04/04

Villechenève-670M

Cumul température 01/02 : 671°c
Croissance : 55 kg MS/j/ha (55kg sur 15j)

Grezieu le marché-700 M

Cumul température 01/02 : 603°c
Croissance : 41 kg MS/j/ha (43kg sur 15j)
Mise à l'herbe la nuit

Bibost-400 M

Cumul température 01/02 : 739°c
Croissance : 47kg MS/ha/j (45 sur 15j)
24.9 kg de lait à 39.4 tb et 31.5 tp
Fermeture du Maïs

Longes-400 M

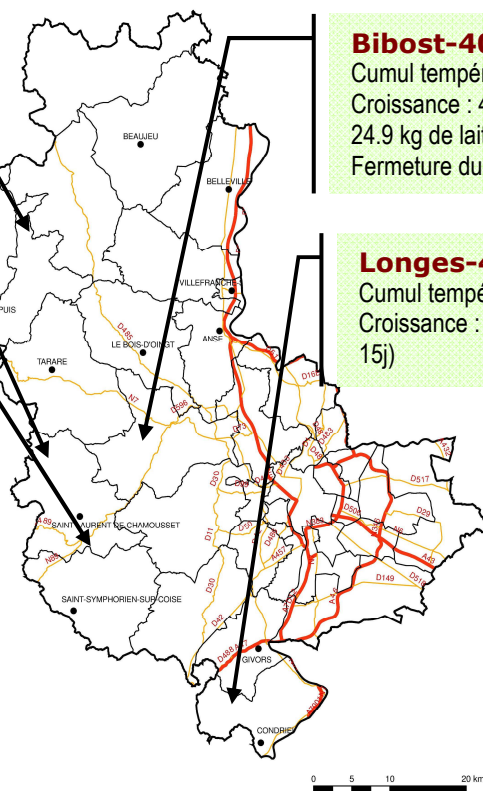
Cumul température 01/02 : 785°c
Croissance : 40 kg MS/j/ha (36 kg sur 15j)

Une croissance précoce et vite ralentie par le sec et le vent du nord sur avril marque ce début de printemps. Le manque de pluviométrie devient très limitant.

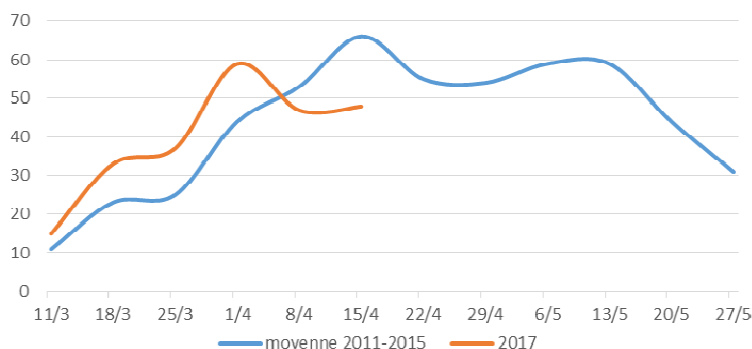
Avec moins de 75 mm de pluviométrie en moyenne sur le département depuis le 01/02, le printemps 2016 est le plus sec de ces 10 dernières années. Cela entraîne une croissance faible pour la saison. Elle plafonne cette semaine à 48kg/j/ha. Suivant les exploitations, (exposition, altitude, profondeur de sol, date de mise à l'herbe etc) les stocks d'herbe sur pied sont différents. La stratégie de complémentation à l'auge est aiguillée par ces derniers. Malgré tout, avec l'augmentation des cumuls température, dans les prairies naturelles précoces et dans les prairies temporaires, les épis montent dans les gaines, il faut veiller à les consommer avant que la qualité se dégrade et viser une sortie de parcelle à 6 cm. Si la pâture manque, quelques parcelles destinées à faire du foin peuvent encore être pâturées si vos stocks de foin 2016 sont importants. Elles peuvent aussi être ensilées pour revenir plus rapidement dans la sole pâturées.

Parcelles d'ensilages de Ray grass italien: Si les ensilages sont réalisés, deux options s'offrent à nous quand à la stratégie à mettre en place sur ces parcelles. La première consiste à labourer le plus rapidement possible derrière l'ensilage pour profiter du peu d'humidité résiduelle et ainsi pouvoir « piquer » la charrue. Les maïs ne devront cependant être semés que si les conditions de température et d'hygrométrie sont optimum. On visera une température minimum de 10°c à 5-7 cm. Cette stratégie est à privilégier sur les parcelles non accessible aux animaux. Sur les parcelles plus proches des bâtiments, la repousse peut être pâturée par les vaches, et ainsi compenser la faible croissance engendrée par les conditions climatiques de ce mois d'avril.

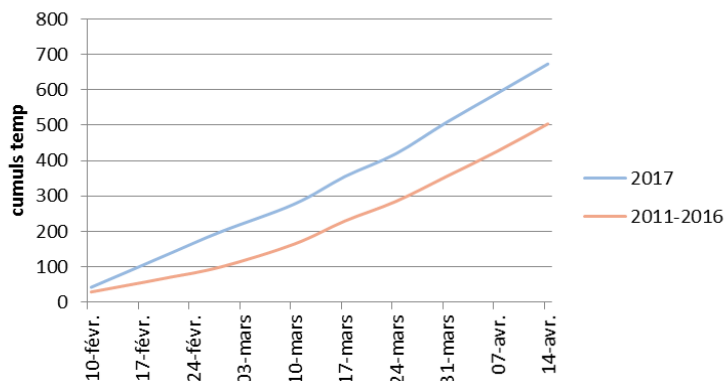
Ensilages : Avant de prendre la décision de récolter, le tour de parcelles semblent obligatoire. La hauteur de l'épi dans la gaine est le critère prépondérant pour enclencher la récolte. Il peut être très variable d'une exploitation à une autre mais aussi d'une parcelle à une autre. En prairie multi espèce, le dactyle facilement repérable est l'espèce à surveiller. Le rendement estimé est aussi un critère de décision.



croissance de l'herbe dans le Rhône



évolution des cumuls température base 01/02 (0-18°c)



Contact

Mickaël COQUARD

Port : 06 89 12 55 72

Mail : mickaëlcoquard@cmre.fr

Note technique hebdomadaire - IPNS

SPEL - 18 Avenue des Monts d'Or

69890 LA TOUR DE SALVAGNY

Maison de l'élevage

