

Observer pour des fourrages de qualité

ELEVEUR DE FOURRAGE

Note Patur'RA

Note N°10 – semaine 17 – Lundi 24 avril 2017



La Chapelle de Mardore 650M

Cumul température 01/02 : 583°C
Croissance : 16kg MS/j/ha (30 kg sur 15j)
25.3 kg de lait à 40.1tb et 32.3tp

Villechenève-670M

Cumul température 01/02 : 713°C
Croissance : 17 kg MS/j/ha (36kg sur 15j)

Grezieu le marché-700 M

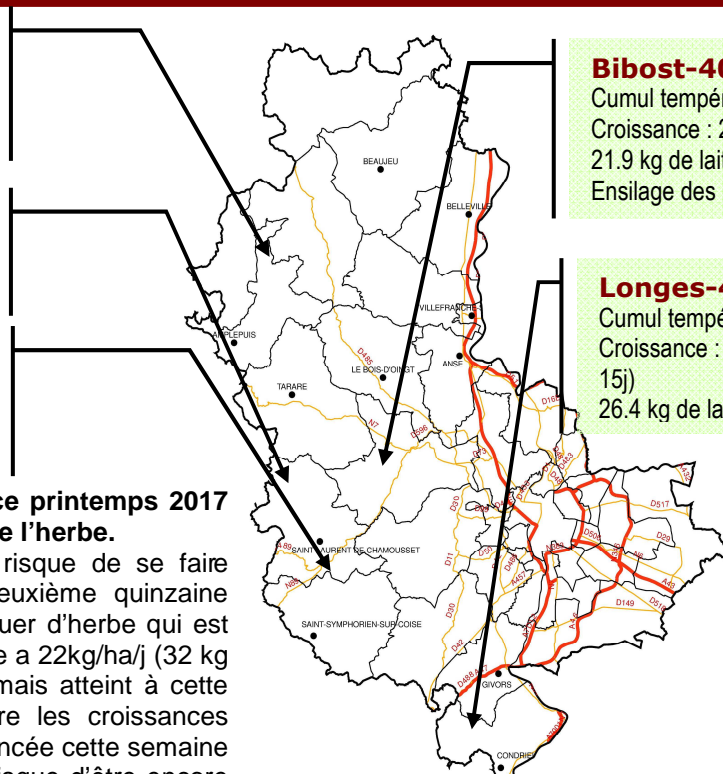
Cumul température 01/02 : 637°C
Croissance : 22 kg MS/j/ha (31kg sur 15j)

Bibost-400 M

Cumul température 01/02 : 789°C
Croissance : 23kg MS/ha/j (35 sur 15j)
21.9 kg de lait à 41.2 tb et 34.1 tp
Ensilage des prairies

Longes-400 M

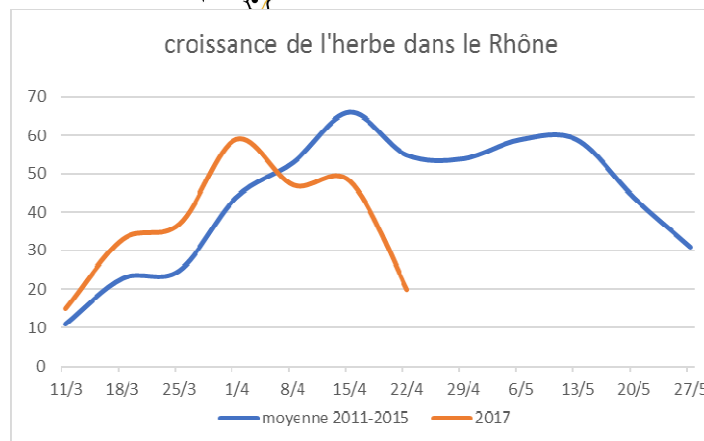
Cumul température 01/02 : 830°C
Croissance : 30 kg MS/j/ha (30 kg sur 15j)
26.4 kg de lait à 39.7 tb et 31.6 tp



Sec, vent du nord et forte gelée, ce printemps 2017 n'est vraiment pas favorable à la pousse de l'herbe.

Alors qu'en année « normale », le risque de se faire dépasser par l'herbe commence sur la deuxième quinzaine d'avril, cette année, c'est le risque de manquer d'herbe qui est principal. En effet, la croissance était bloquée à 22kg/ha/j (32 kg sur 15 j) la semaine dernière, un niveau jamais atteint à cette période de l'année depuis que l'on mesure les croissances printanières. Malheureusement, la pluie annoncée cette semaine sera accompagnée de froid. La croissance risque d'être encore faible la semaine prochaine. Pour garder du potentiel de pousse quand les conditions seront meilleures, il convient de ne pas faire trop surpâture. Si les hauteurs d'herbe en sortie de parcelle sont régulièrement inférieures à 5 cm, on pénalise le potentiel de repousse et on accentue ainsi le déficit de croissance. Pour parer à cette problématique, il devient primordial soit d'augmenter la surface pâturée soit d'augmenter les quantités distribuées à l'auge et de conserver des temps de repos suffisant (>18j) pour favoriser la pousse. Si la part d'ensilage maïs passe au-dessus de 5kg de matière sèche, il est important de l'équilibrer avec du tourteau.

Ensilage d'herbe : les chantiers d'ensilages sont en cours et se réalisent dans d'excellentes conditions. La qualité est au rendez-vous avec des taux de matière sèche optimums et une valeur alimentaire proche de l'excellence. Les quantités récoltées peuvent en revanche être qualifiées de faible à très faible notamment sur les prairies tardives et séchantes. Un premier bilan sur les stocks devra être réalisé rapidement pour pouvoir anticiper les décisions à prendre. Ventes d'animaux, achats de fourrages, changement de destinations des parcelles, toutes les stratégies peuvent être intéressantes à condition de les anticiper au maximum. Seul un stade trop avancé peut limiter le changement de conduite : pâturage à la place d'ensilage si la hauteur d'herbe ne dépasse pas 15-17 cm ; ensilage ou pâturage à la place de foin si les stocks de foin sont importants et que le stade n'est pas trop avancé (15 cm pour la pâture, début épiaison des graminées dominantes pour l'ensilage), céréales immatures à la place de moisson notamment chez les élevages en conversion bio sur de la céréale « sale » ou avec des taux de protéagineux trop importants pour arriver à maturité



| croiss kg/ha \ vl/ha | 3 | 4 | 5 |
|----------------------|---|----|----|
| 20 | 9 | 11 | 13 |
| 30 | 6 | 9 | 11 |
| 40 | 4 | 7 | 9 |
| 50 | 1 | 5 | 7 |
| 60 | 0 | 3 | 5 |

Besoins en fourrage à l'auge en fonction de la croissance et du chargement

Contact

Mickaël COQUARD

Port : 06 89 12 55 72

Mail : mickaëlcoquard@cmre.fr

Note technique hebdomadaire - IPNS

SPEL - 18 Avenue des Monts d'Or

69890 LA TOUR DE SALVAGNY

Maison de l'élevage

