

BULLETIN pâtur'RA n° 6

Drôme Isère

Chambre d'Agriculture et Conseil Elevage

03/04/18 Page 1



Mise à l'herbe, repère 300° depuis le 1° février

Pour les pâtures précoces, l'INRA de Toulouse, conseille de démarrer le pâturage lorsque l'on atteint les 300° en cumul depuis le 1° février. En 2018, en plaine et piémont, ce seuil est dépassé fin mars (tableau 1).

Mars 2018, le froid persiste

Les températures sont restées basses, notamment en montagne où le gel persiste fin mars. Sur les 5 dernières semaines, le nombre de jours de gel est très élevé en montagne, + d'1 jour sur 2 (tableau 2).

Tableau 1 : température et précipitations sur Drôme Isère en 2018

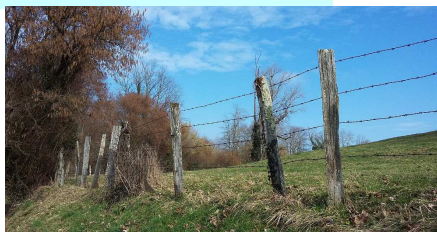
Altitude	23 stations Drôme-Isère	Cumul le 1° avril 2018	
		températures °C depuis 1° février	pluviométrie mm depuis 1° janvier
175	DIVAJEU	388	243
163	VALENCE-CHABEUIL	385	212
158	ROMANS sur Isère	382	239
153	ALBON	364	195
295	Vienne REVENTIN	340	208
308	ST-JEAN en Royans	336	292
272	CHATTE	331	244
416	BOURDEAUX	311	319
358	BOURGOIN	308	246
545	ST ROMAN en Diois	305	334
400	ST-CHRISTOPHE Le Laris	296	276
625	ST-AUBAN sur Ouveze	270	345
220	GRENOBLE le Versoud	341	347
384	ST Etienne de st GEOIRS	269	265
446	ST AUPRE	255	470
820	COMBOVIN	196	301
824	SEDERON	187	339
879	La CHAPELLE en Vercors	158	373
885	LA MURE	163	353
950	ST-PIERRE-LES EGAUX	135	605
1059	LUS la CROIX Haute	134	397
1027	VILLARD DE LANS	118	373
1564	ST CHRISTOPHE EN OISANS	53	345

Tableau 2 : nombre de jours de gel en 2018

Altitude	territoire	cumul du 19 mars au 1° avril	cumul du 26 février au 1° avril
189	Plaine vallée du rhône	2	9
383	Piemont 26 Bourgoin Chatte	4	12
350	grenoble Voironnais	4	13
841	Montagne 26 Vercors et sud Drôme	6	18
980	Montagne 38 Chartreuse Vercors Mathesyne et Lus	8	21
1564	haute montagne	12	30

En plaine et piémont, sortez les animaux

Pour les éleveurs viande, bovins ou ovins, qui ne complètent pas avec du fourrage à l'intérieur, même si l'herbe n'est pas très haute vous pouvez faire la mise à l'herbe mais progressivement : sortir une partie de vos animaux, pas la totalité des lots. Les RGI qui ont beaucoup de feuilles sénescents peuvent aussi être pâturés.



Jean Pierre MANTEAUX
Patrick PELLEGRIN



Gaec de SULLY à Varacieux, Chambarrans, CROISSANCE de la semaine 69 kg MS /ha /jour

Mise à l'herbe le 24 mars. 60 VL, 25 litres de lait.

Hauteur moyenne de l'herbe 7 cm

Ration distribuée a baissé de 1,5 kg de MS (maïs ensilage). Cette semaine, les rations programmées à la mélangeuse seront inférieures aux nombre de vaches.



Earl de PLAMBOIS à St Didier de la tour, CROISSANCE de la semaine 37 kg MS /ha /jour

Les vaches sortent l'après-midi depuis le 6 mars, la ration distribuée à l'auge a baissé de 30 %, 5,5 kg MS d'herbe sont pâturés

Hauteur moyenne 5,3 cm.

40 VL. Production de la semaine : 26 litres / VL/ jour

Lycée Agricole du Valentin à Bourg les Valence,

CROISSANCE de la semaine 41 kg MS /ha /j. Croissance 2018 proche des référence 2011-2017 (voir graphique ci dessous)

Les vaches pâturent la PME de 2 ans, riche en légumineuses : elles entrent dans de l'herbe entre 9 et 10 cm, elles laissent 5 à 6 cm. La distribution du fourrage a fortement baissé : 5 kg de MS de maïs ensilage et 2 kg de foin. Les VL pâturent donc 9 kg de MS par jour.

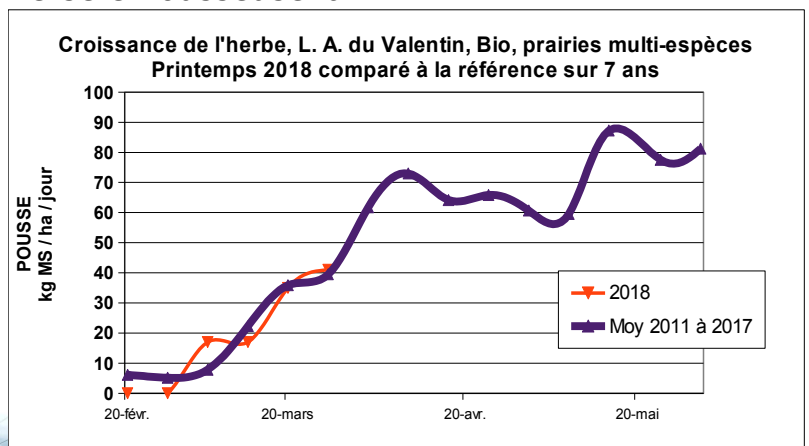
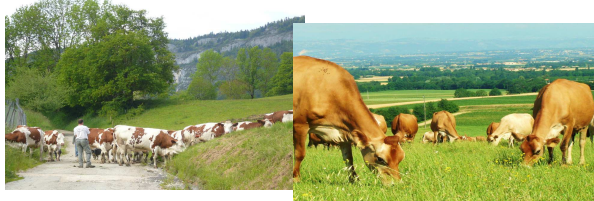


La complémentation en concentré (méteil grain) a aussi fortement baissé : la programmation au DAC est de 0,5 kg pour une VL à 20 litres et 3,5 kg maximum pour les VL à + 30 litres. Cette semaine, le troupeau a consommé les 2/3 de ce qui est programmé au DAC.

Guillaume Vessard

45 VL. La ration de base est composée de foin et de maïs épi. Du correcteur et de la VL sont distribués au robot.

Hauteur d'herbe 3,8 cm. Passage de la herse émousseuse la semaine dernière





Comment diminuer les quantités distribuées de la ration de base

En premier considérer que l'herbe pâturée est équilibrée. Avec le suivi des analyses d'urée, ne diminuer le correcteur azoté que si vous constatez une augmentation de l'urée dans le lait ou l'apparition de croûtes jaunes à la base des yeux. L'azote contenue dans l'herbe a une dégradabilité élevée dans la panse, il est fortement conseillé de diminuer voir de supprimer l'urée contenue dans les correcteurs. Actuellement avec la bonne qualité de l'herbe, les vaches délaissent la ration distribuée à l'auge. Il faut accompagner cette baisse de la consommation en diminuant l'ensemble de la ration.

Le plus facile, quand la distribution est réalisée avec la mélangeuse avec une programmation selon le nombre de vaches, est de diminuer le nombre de vaches donc le nombre de repas distribués. Lorsque vous avez réduit le nombre de vaches de plus d'un quart, il faut changer la composition de la ration de base.

Une autre solution consiste à distribuer la même ration. Après deux à trois jours d'accumulation des refus, décaler la distribution d'une demi-journée.

Quand de l'ensilage d'herbe est distribué, diminuez progressivement les quantités puis l'arrêter. L'ensilage d'herbe en stock restant sera étalé au fond du silo avant la réalisation de la nouvelle récolte. Pour distribuer sur plusieurs jours une botte d'enrubannage avec la mélangeuse, réaliser un mélange avec l'enrubannage et le foin, ce mélange sera utilisé pour 2 à 3 jours.

Si possible, distribuer la ration après la sortie des animaux, afin que les aliments soient consommés le soir et terminés le matin avant la mise à l'herbe.



Témoignage de Daniel Jalifier, Lycée Agricole du Valentin à Bourg les Valence

Mon objectif est de faire pâturer le maximum d'herbe pour économiser les stocks. Le matin, si il reste du fourrage dans l'auge, je distribue moins. **Actuellement les vaches ont 4 à 5 kg de maïs ensilage et à peine 2 kg de foin.** Sur la jeune prairie, je donne un foin fibreux car il ya beaucoup de luzerne. A la fin de la semaine, les vaches vont pâturer la PME en 4eme année où il y a beaucoup de graminées. Je distribuerai du foin de luzerne très riche en feuille.

Ce WE, les vaches ont produit **25,5 litres / VL /jour**. Avec moins de 100 gr de concentrés par litre.



BULLETIN pâtur'RA

Drôme Isère

Chambre d'Agriculture et Conseil Elevage

03/04/18 Page 4

SUIVIS RGI POUR RECOLTER AU BON STADE



A Estrablin, le RGI a été fauché le 21 mars pour être ensilé. Que ce soit pour le rendement, le % de feuilles sénescentes, la teneur en Azote, les RGI présentent de gros écarts entre parcelles en 2018.

Les épis ont passé les 10 cm dans presque 1 parcelle sur 2.

En bovins lait, un ensilage 1^o semaine d'avril devrait permettre de faire une seconde coupe de qualité et en quantité.

	date	hauteur cm	épis	rendement		MAT	UFL	PDIN	PDIE	PDIA	Cellulose
				T MB	T MS						
Chateauvillain	20/03/18	31	feuillue	3,12	0,53	219	1,05	139	78	22	131
	27/03/18	35	3 cm	4,0							
Estrablin	14/03/18	46	5 cm	19,91	3,34	216	1,02	128	76	21	178
	27/03/18	60	8 cm	29,0							
Vezeonce	20/03/18	52	12 cm	6,48	1,63	143	0,97	90	73	20	176
	27/03/18	58	15 cm	9,7							
Beausemblant											
	29/03/18	55	10 cm	19,0							
Parnans											
	29/03/18	60	6 cm	29,0							





BULLETIN pâtur'RA

Drôme Isère

Chambre d'Agriculture et Conseil Elevage

03/04/18 Page 5

SUIVIS LUZERNE POUR RECOLTER AU BON STADE



A la Côte St André (Bièvres, Isère) , la luzerne vient seulement de démarrer sa pousse : hauteur du couvert 10 cm.

A Génissieux (plaine de Romans, Drôme), la luzerne mesure déjà 20 cm de haut fin mars. Elle est beaucoup moins haute qu'en 2017 à la même période (-24 cm d'écart).

Les récoltes 2018 de luzerne vont retrouver des dates habituelles, contrairement à 2017, année exceptionnellement précoce

	date	hauteur cm	stade	rendement					
				T MB	T MS	MAT	UFL	PDIN	PDIE
Génissieux	29/03/17	44		24,4	3,5	259	0,89	167	100
	29/03/18	20		11,1					
Côte st André									
	30/03/18	10							

Luzerne à Génissieux
20 cm de haut
29/03/18

