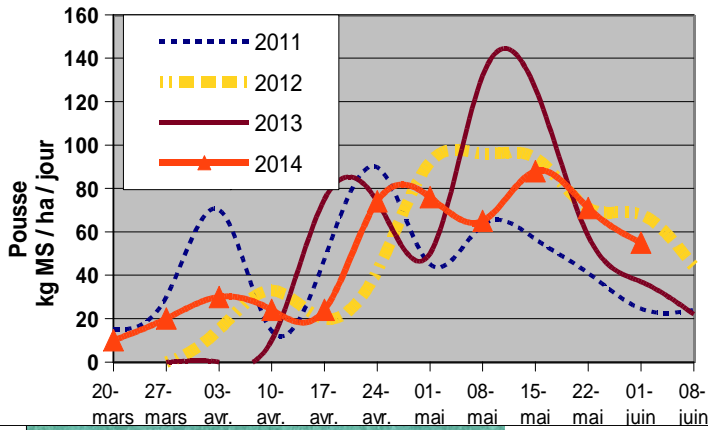




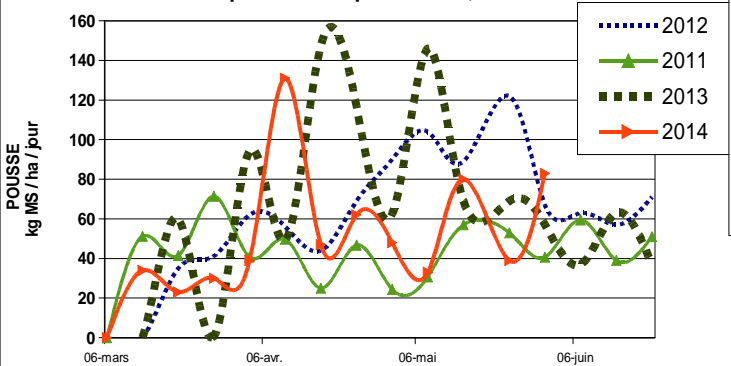
Pâtur'RA, Observer pour mieux pâturer un réseau Régional pour faciliter vos décisions



La Chapelle en Vercors, Bio, prairies naturelles et PME



Croissance de l'herbe, L. A. du Valentin, Bio, prairies multi-espèces
Printemps 2014 comparé à 2011, 2012 et 2013



Pousse retour à la normale

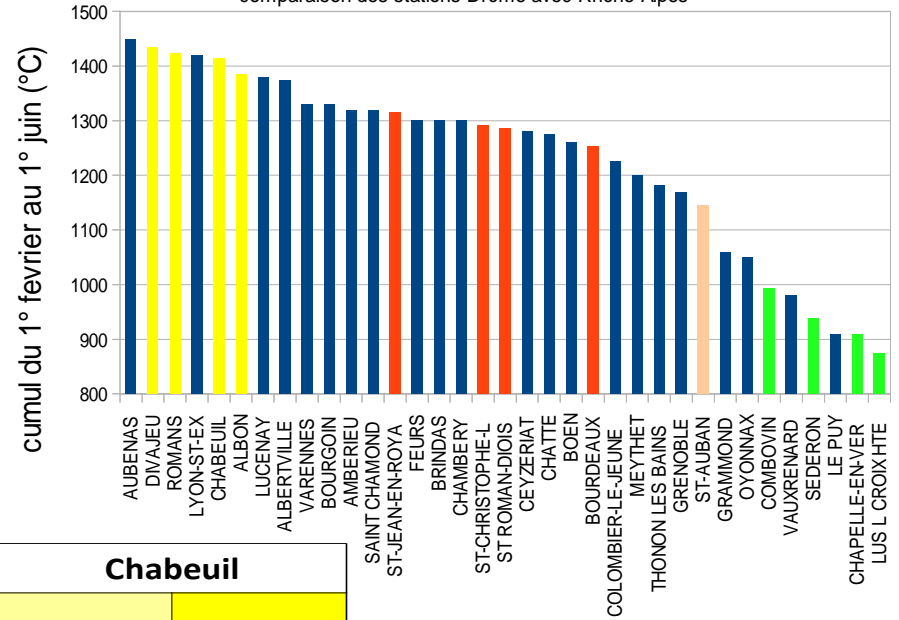
Au L.A. du Valentin **83 kg MS/ha/jour** ce qui correspond à la pousse moyenne d'un printemps « normal », donc non irrigué : orages et irrigation ont fait effet.

En montagne, à la Chapelle en Vercors, la pousse est toujours comparable aux années précédentes : **55 kg de MS/ha/jour** début juin.

Les sommes de températures ont progressé moins vite que les autres années en mai : en altitude, 2014 n'est pas plus précoce que 2012 début juin.

Somme de température printemps 2014

comparaison des stations Drôme avec Rhône-Alpes



Conseils gestion de l'herbe et stocks

En plaine, ne pas surpâturer les parcelles rases. En vaches allaitantes, les méteils sont bons à récolter. Si vous manquez de stock, semer rapidement du sorgho monocoupe. Cette culture est peu exigeante : 60 N au semis seulement, ou 40 m3 de lisier.

Sur le Vercors, avec une pousse de + de 55 kg de MS par jour, le pâturage peut encore nourrir 4 vaches par hectare. Si des épis sont apparus, réduisez la distribution de foin à l'intérieur. **En montagne**, avec une somme de température inférieure à 1000 (Combovin, Sederon, la Chapelle et Lus), les premières coupes doivent être de qualité.

Mardi 3 juin 2014, **Pâtur'RA n° 7**

Jean Pierre Manteaux
0475 70 69 34
06 22 42 53 88

	Cumul de t° depuis 1° février	Lus la croix haute		Chabeuil	
		2014	2012	2014	2012
Foin précoce (recherche de qualité)	950-1000°C	3 au 11 juin	6 au 11 juin	3 au 7 mai	10 au 14 mai
Foin tardif (pour les prairies temporaires)	1100-1200°C		19 au 24 juin	13 au 20 mai	20 au 27 mai