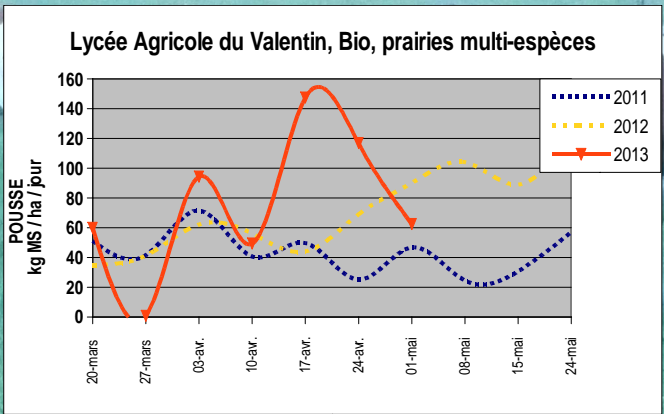
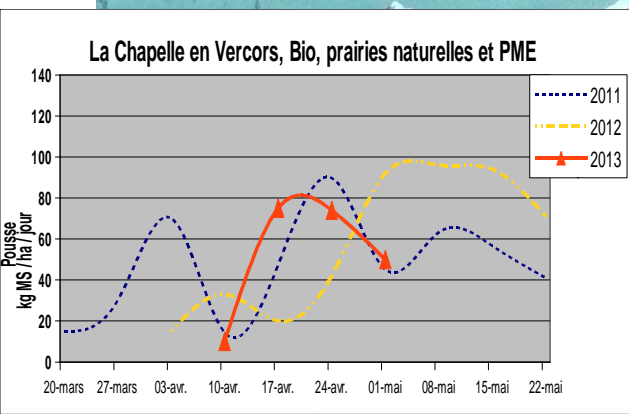




Pâtur'RA, Observer pour mieux pâturer un réseau Régional pour faciliter vos décisions



La pousse de l'herbe ralentit
50 kg de MS / hectare / jour dans le Vercors cette semaine et **63 kg MS / ha / jour** au Lycée Agricole du Valentin en plaine...les coups de froid / neige du dernier week-end d'avril ont fortement ralenti la pousse de l'herbe dans la Drôme. Cette forte baisse se retrouve dans 30 % des exploitations suivies sur Rhône-Alpes. La pousse du printemps 2013 reste toutefois plus importante que celle de 2012 à la même époque. La somme de température a dépassé les 700° en plaine et les 400° en montagne. [voir carte régionale sur site fidocl](#)

Conseils mise à l'herbe

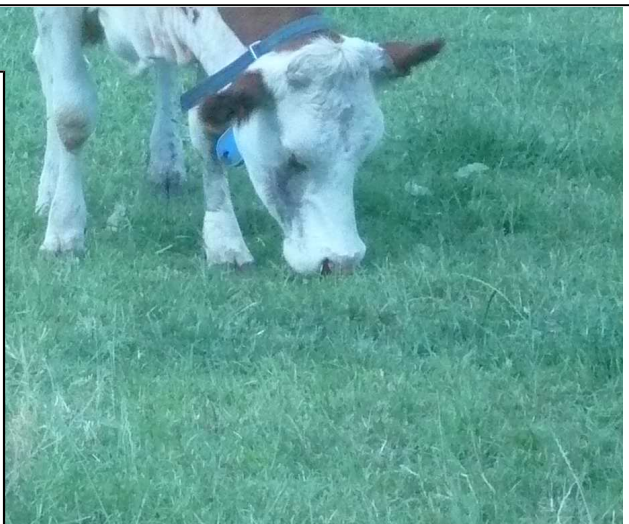
En plaine, lors du 2° passage retirer les parcelles trop développées (+ 20 cm) et faucher les excédents de pâturage avec les surfaces fauchées! **Veiller à continuer de pâturer suffisamment ras (5 à 5,5 cm en sortie de parcelle).**

En montagne, on a dépassé le repère mise à l'herbe (300°) et la pousse a réellement démarré, les vaches devraient être dehors. Avec la pousse actuelle et des dates de mise à l'herbe non précoces, les surfaces pâturées en 2013 au printemps devraient être plus faibles qu'en 2012 pour éviter de se faire dépasser. En montagne, ne pas mettre le fil sur le premier passage afin de revenir rapidement pour le second tour, ne pas surpâturer sur ce premier tour et maximiser l'ingestion d'herbe des laitières.

RAPPEL dernière visite bout de champs, PRAIRIES et METEILS, de ce printemps:

Mardi 7 mai 2013 : 14 H à l'Ardema à Mévouillon puis 16H chez Pol à Séderon

Davantage de détails sur www.synagri.com/drome



04/05/13

	somme de températures	pluviométrie
	depuis 1° fevrier	
	°C	mm
LUS-LA-CROIX-HAUTE	398	306
COMBOVIN	452	413
ROMANS-SUR-ISERE	725	265
CHABEUIL	707	268

Lundi 6 mai 2013
Pâtur'RA n° 5
 Jean Pierre Manteaux
 04.75 70 69 34 06 22 42 53 88



LUS-LA-CROIX-HAUTE
 COMBOVIN
 ROMANS-SUR-ISERE
 CHABEUIL