



Les températures matinales basses pénalisent la pousse

Cette semaine la pousse est identique à celle de la semaine précédente : **35 à 50 kg de MS** selon les exploitations suivies. Cela correspond à la pousse moyenne phase de démarrage (début mars à mi-avril). Les stations de plaine et piemont ont un cumul de température de 600° : le déprimage des surfaces prévues pour la fauche doit s'arrêter. En attendant la pleine pousse, la ration distribuée à l'intérieur est ajustée.

RGI, le stade avance peu, la MAT baisse : objectif protéines ou quantité de MS ?

2 des 5 parcelles suivies ont déjà été ensilées. Pour les 4 autres parcelles, la teneur en MAT est basse 3 fois / 4 (150 MAT). Les parcelles à + 80 cm de haut, avec un épi à + 20 cm devraient être ensilées dans la semaine. A Estrablin et St Jean de Bournay, après la coupe très précoce de mars, le RGI a déjà bien repoussé : 30 à 40 cm, feuillu, avec une valeur MAT élevée.

Vercors et Baronnies, le seuil des 300° est passé, quand la neige sera fondue, la pousse devrait démarrer rapidement. Vu la sécheresse 2018, et le manque de stocks fourragers, la mise à l'herbe ne devrait pas tarder. Faire le premier tour rapidement, sans fil électrique intermédiaire pour éviter le surpâturage trop ras. Si c'est possible, faire un déprimage sur les fauches, c'est plus utile qu'un hersage tardif.

Pour les prairies naturelles de montagne avec des graminées tardives (fétuque rouge, fléole,...), il est encore trop tôt pour mettre à l'herbe (repère 4 à 500° en somme de température) .

RGI suivis début avril 2019

date ensilage 2019	Commune	Observations 10 avril		valeur alimentaire 3 avril	
		Hauteur du couvert (en cm)	Stade épi à	Énergie UFL	Protéines MAT
	La Cote St André	49	7,5 cm	1,12	159
	Hauterives	68	12 cm	1,13	154
Ensilé 26 mars	St Jean de Bournay	30	feuillu	1,09	212
ensilé le 19 mars	Estrablin 2° coupe	40	feuillu	1,04	219
	Estrablin (non coupé)	83	17 cm	1,09	151
	Parnans	76	15,5 cm	1,03	213



Tableau 2 : Données climatologique au 14 avril 2019

6 territoires Drôme Isère	cumul depuis 1° février	cumul depuis 1° janvier En mm	
	températures	pluies	Pluies-ETP
Plaine vallée du rhône	639	132	-75
Piemont 26 et Bourgoin Chatte	589	199	25
Voironnais	485	228	79
Montagne 26 Vercors et sud Drôme	406	247	74
Montagne 38 Chartreuse Vercors Mathesyne et Lus	306	276	151
haute montagne	270	139	11

Tableau 1 TEMPERATURES et PLUVIOMETRIE au 14 avril 2019

Altitude	23 stations de Drôme Isère	cumul depuis 1° fev	cumul depuis 1° janvier
		températures	pluies
153	ALBON	621	133
416	BOURDEAUX	561	179
163	VALENCE-CHABEUIL	643	145
879	La CHAPELLE en Vercors	394	375
820	COMBOVIN	452	205
175	DIVAJEU	652	160
1059	LUS la CROIX Haute	361	229
158	ROMANS sur Isère	622	108
625	ST-AUBAN sur Ouveze	511	143
400	ST-CHRISTOPHE Le Laris	604	174
308	ST-JEAN en Royans	603	246
545	ST ROMAN en Diois	571	207
824	SEDERON	371	160
358	BOURGOIN	624	179
272	CHATTE	573	209
885	LA MURE	287	229
295	Vienne REVENTIN	656	114
446	ST AUPRE	474	279
1564	ST CHRISTOPHE EN OISANS	270	139
384	ST Etienne de st GEOIRS	495	177
950	ST-PIERRE-LES EGAUX	331	406
220	GRENOBLE le Versoud	588	214
1027	VILLARD DE LANS	243	241

pâturage de Multi-Luzerne fin mars 2019

Jean Pierre MANTEAUX
Patrick PELLEGRIN



BULLETIN pâtur'RA

n° 8

Drôme Isère

méteil protéique Lyonnais
Vesce pois Féverole Avoine

Chambre d'Agriculture et Conseil Elevage

16/04/19 Page 2

Gaec de SULLY à Varacieux, Chambarrans, 420 m d'altitude

Les 66 vaches sortent depuis le 16 Mars.

La hauteur d'herbe est de 6,81 cm. La croissance est de **45 kg de MS /ha /jour**. La complémentation au bâtiment baisse : les vaches ingèrent désormais **10 kg d'herbe pâturée**. Elles sortent toute la journée.

Méteil
Protéique
G Sully
Photo
31 mars
2019

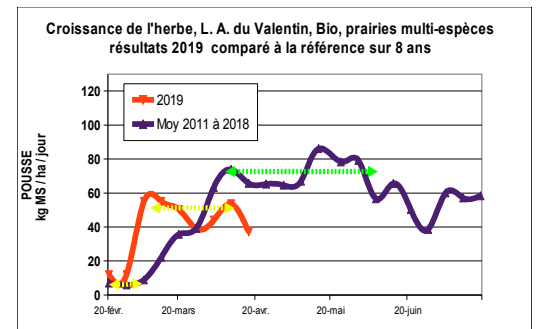


Earl de PLAMBOIS à St Didier de la tour, 410 m d'altitude

Les 38 vaches sortent depuis le 22 février. Hauteur d'herbe herbomètre 7,4 cm. La croissance est de **50 kg de MS /ha /jour**. Les vaches sortent de 12 à 17 heures, elles ingèrent **5,6 kg d'herbe pâturée**.

Lycée Agricole du Valentin à Bourg les Valence, 150 m d'altitude

La croissance moyenne est de **37 kg MS/ha /jour**. Quand les vaches pâturaient la PME en 3^e année, très riche en luzerne, elles rentraient dans de l'herbe à **17-18 cm**. Les génisses passaient derrière pour redescendre en dessous de 5 cm. Elles sont désormais sur **la nouvelle PME qui s'installe progressivement et qui pousse moins fort**. La hauteur entrée n'est que de 8 cm. La complémentation en bâtiment est remontée à moitié de ration et les génisses pâturent une vieille PT du Tec et Bio.



Guillaume VESSARD à Miribel les Echelles, 740 m d'altitude, Chartreuse

Mise à l'herbe le 17 Mars. Pâturage des 39 VL sur ½ journée, 40 % de la ration. La neige est fondue, les vaches pâturent de nouveau : **6,8 kg de MS/VL/j**. L'herbe est à 6,61 cm de moyenne.

En plaine, le Magic Day approche

Après la pousse moyenne actuelle, en plaine, la pousse devrait augmenter de 50 % pour atteindre « pleine pousse » (par exemple sur le graphique ci-dessus, pousse moyenne de 73 kg de MS/ha/jour au lycée agricole du valentin de 2011 à 2018, sur les 6 semaines de pleine pousse). Les Irlandais appellent ce moment de l'année, le « magic day », le jour magique à partir duquel la pousse permet aux éleveurs de s'appuyer au maximum sur l'herbe pâturée.

Méteils protéiques, les légumineuses sont là

Les comptages sortie hiver confirment que vesces, pois et féverole sont abondants en avril 2019. Les suivis de parcelle vont démarrer cette semaine. Pour les laitiers, compromis rendement / valeur en protéines, viser actuellement 1^o semaine de mai.

En plaine, récolte précoce : la luzerne avec les RGI ?

Dans les 2 secteurs les plus chauds (plaine et piemont 26 + bordure ouest de l'Isère), les 600^o sont passés mi-avril. Des luzernes sont très développées (+ 40 cm) et pourraient être ensilées cette année en même temps que certains RGI. Faire le tour de vos parcelles car nous observons une forte hétérogénéité entre parcelles. **En foin, à cette période, compter 1 à 2 jours de séchage supplémentaires.**

Suivis Luzerne dans la Drôme 10 avril 2019



COMMUNE	Hauteur (cm)	Stade
Alixan	40	Végétatif
Génissieux	42	Végétatif
Chateaudouble	32	Végétatif
Aouste sur Sye	22	Végétatif