



Retour des chaleurs sur Drôme et Isère

Cette semaine, retour des températures « estivales ». Avec ces températures élevées, le cumul de température accentue son avance par rapport aux années « normales ». La Montagne drômoise passe déjà le seuil de 1000°, et déjà + 850° sur **la montagne Iséroise soit le stade fauche précoce des prairies temporaires**. Les pluies orageuses de samedi ont amené **entre 10 et 20 mm** sur la plupart des stations météo suivies. Fortes chaleurs, précipitations faibles, **le déficit hydrique** cumulé depuis le 1^{er} janvier déjà très élevé pour la saison, **se creuse un peu plus**.

Tableau 2 : déficit hydrique 2020 se creuse

Territoires Drôme Isère	depuis 1° fev Somme t°	cumul depuis 1° janvier en mm		
		pluies	ETP	Pluies-ETP
Plaine vallée du rhône	1363	173	370	-197
Piemont 26 et Bourgoin Chatte	1282	234	332	-98
Voironnais	1153	306	283	22
Montagne 26 Vercors et sud Drôme	1000	273	304	-32
Montagne 38 Chartreuse Vercors Mathesyne et Lus	857	388	260	128
haute montagne	708	345	242	104

Tableau 1 :
Pluies et température sur Drôme Isère 24 mai 2020

22 stations météo Drôme Isère en 2020	Pluies depuis 1° janvier 2020 (en mm)	pluies du 18 au 24 mai 2020	cumul températures depuis 1° février (en °C)
ALBON	142	9	1355
VALENCE-CHABEUIL	183	19	1387
ROMANS sur Isère	182	12	1350
Vienne REVENTIN	185	10	1362
BOURDEAUX	221	2	1187
ST-CHRISTOPHE Le Laris	210	16	1286
ST-JEAN en Royans	242	17	1330
ST ROMAN en Diois	238	5	1284
BOURGOIN	230	12	1332
CHATTE	264	15	1275
ST Etienne de st GEOIRS	239	12	1172
ST AUPRE	372	16	1133
ST-AUBAN sur Ouveze	242	1	1136
GRENOBLE le Versoud	332	18	1350
La CHAPELLE en Vercors	303	13	993
COMBOVIN	229	9	1041
SEDERON	286	1	966
ST-PIERRE-LES EGAUX	621	21	876
LA MURE	283	9	850
LUS la CROIX Haute	345	11	909
VILLARD DE LANS	305	11	792
ST CHRISTOPHE en Oisans	345	17	708

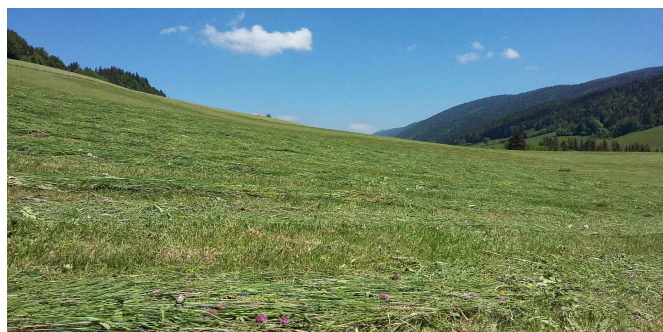
Conditions idéales pour fauches précoces

Des températures élevées, du vent, les fauches précoces ont démarré sur le Vercors, Drôme et Isère.

Avec vesce velue, pas de méteils grain, fauche conseillée

La graine de vesce velue est toxique pour les ruminants, notamment ovins et caprins. Les méteils qui en contiennent doivent être récoltés en fourrage. La vesce velue est en train de passer au dessus du couvert. Pour les méteils, l'avoine en pleine épiaison traverse le couvert, les vesces ont beaucoup poussé, le rendement 2020 est atteint, fauche conseillée cette semaine même en vaches allaitantes.

Chaud et déficit hydrique, **la pousse des pâtures est pénalisée cette semaine**.





BULLETIN pâtur'RA

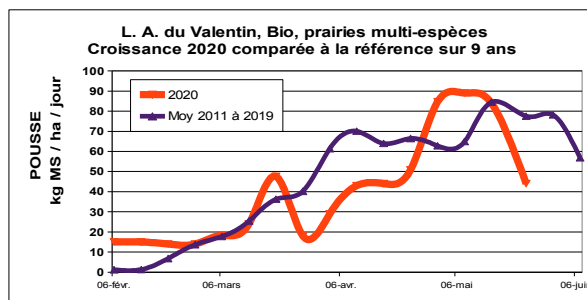
Drôme Isère
Chambre d'Agriculture



25/05/20 Page 2

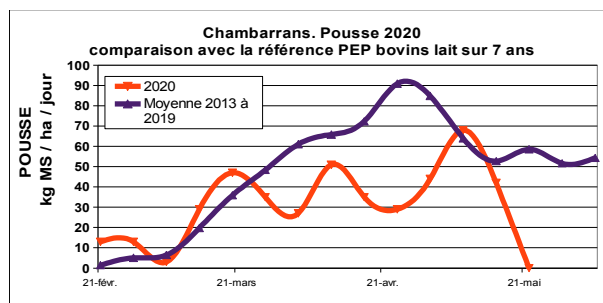
Lycée Agricole du Valentin, Bourg les Valence,

La pousse a souffert du sec sur les parcelles séchantes de l'autre côté de la vieille ferme : pousse moyenne de **44 kg de MS/ha/jour** sur la semaine mais de **seulement 7 kg de MS/ha/j sur les 4 derniers jours à « la vieille ferme »**. Le pâturage en sortie des génisses est ras pour un mois de mai (4,5 à 5,5 cm). **Les 27 mm tombés samedi soir vont être bénéfiques**. Sans nouvelles pluies, l'irrigation va devoir redémarrer semaine prochaine.



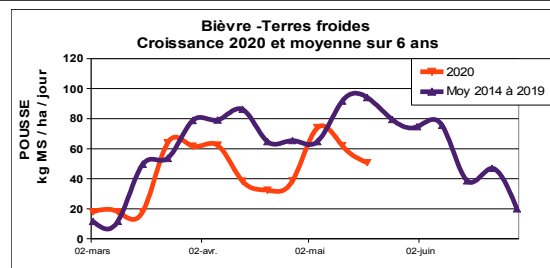
Gaec de Sully à Varacieux,

Pas de pousse cette semaine : **0 kg de MS/ha/j**. L'ingestion des vaches reste élevée : **10 kg de MS d'herbe pâturée /vache et /jour**. La repousse après les fauches précoces va être réintégrée dans le pâturage.



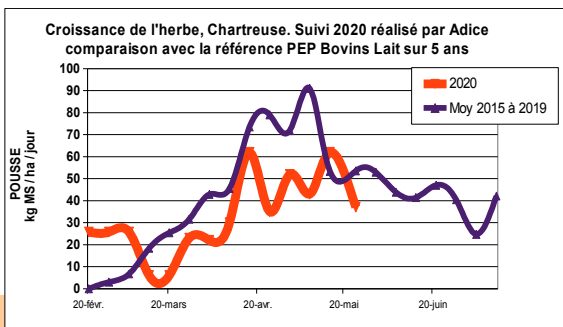
Terres froides – Bièvres

La pousse est faible pour ce territoire, **51 kg MS /ha/j**, la courbe est restée inférieure à la référence pluriannuelle d'une vingtaine de kg/ha/jour sur avril et mai. L'herbe pâturée en 2020 a un poids plus faible dans la ration du printemps : **6-7 kg de MS/VL/jour** seulement cette semaine



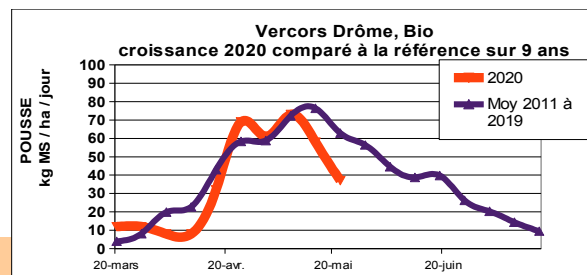
Guillaume Vessard À Miribel, Chartreuse

37 kg de MS/ha/j, la pousse est faible Ration 100 % Herbe pâturée **16 kg MS/VL/j**



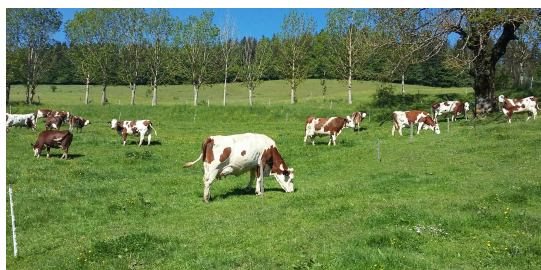
Jean-Luc Berthoin, Vercors

37 kg MS/ha/j, la pousse fin mai inférieure à la référence pluriannuelle **Elevage très pâturant, 14,5 kg MS/VL/j**



Le topping, Une technique qui aide à encaisser les aléas climatiques

Une parcelle avec de l'herbe à 15-20 cm, des épis nombreux, des touffes de dactyle ou de fétuque, de la chicorée qui a fleuri...plutôt que de retirer la parcelle pour récolter en juin ces parcelles, vous pouvez **faire du Topping**. Venu de Nouvelle Zélande, **le topping est une fauche de pré-pâturage : laisser l'andain 1 ou 2 jours avant de faire pâturer les vaches**. La première fois elles sont surprises mais elles vont s'habituer et faire leurs repas quotidiens. L'avantage du Topping est de conserver l'ordre des parcelles dans le cycle de pâturage. La pousse redémarre aussitôt les vaches sorties. **La parcelle sera normalement pâturée en juin. En conservant la parcelle, on garde un cycle assez long, on limite l'impact des épisodes de sécheresse.**



le pâturage en petites parcelles favorise aussi la gestion des aléas

Jean Pierre MANTEAUX 06 22 42 53 88

avec les données Pâtur'RA 2020 du Lycée Agricole du Valentin

avec les données Pâtur'RA 2020 de Adice pour G Sully ,G Vessard, LA de CSAndré, G Luthau et JL Berthoin